

**Produktname: MAPK7 Maus-monoklonaler Antikörper****Katalog-Nr.: AMM81351**

Nur für Forschungszwecke.

**Zusammenfassung**

<b>Beschreibung</b>	monoklonaler Maus-Antikörper
<b>Host</b>	Maus
<b>Anwendung</b>	IHC,ELISA
<b>Reaktivität</b>	Menschlich
<b>Konjugation</b>	Unkonjugiert
<b>Modifikation</b>	Unverändert
<b>Isotyp</b>	Mouse IgG1
<b>Klonalität</b>	Monoklonal
<b>Form</b>	Flüssig
<b>Konzentration</b>	1 mg/ml
<b>Lagerung</b>	Aliquotieren und bei -20°C lagern (12 Monate haltbar).Frost/Tau-Zyklen vermeiden.
<b>Versand</b>	Eisbeutel
<b>Puffer</b>	Gereinigter Antikörper in PBS mit 0,05% Natriumazid.
<b>Aufreinigung</b>	Affinitätsreinigung

**Anwendung**

**Verdünnungsverhältnis** IHC 1:200-1:1000,ELISA 1:5000-1:20000

**tnis**

**Molekulargewicht** 88.4kDa

**Antigen-Informationen**

<b>Genname</b>	MAPK7
<b>Alternative Namen</b>	BMK1; ERK4; ERK5; PRKM7
<b>Gen-ID</b>	5598.0
<b>SwissProt ID</b>	Q13164
<b>Immunogen</b>	Gereinigtes rekombinantes Fragment der humanen MAPK7 (AA: 411-556), exprimiert in E. coli.

**Hintergrund**

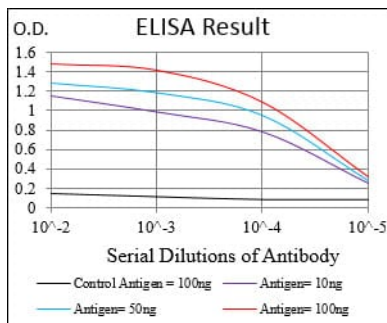
Das von diesem Gen kodierte Protein gehört zur Familie der MAP-Kinasen. MAP-Kinasen fungieren als Integrationspunkte für

verschiedene biochemische Signale und sind an einer Vielzahl zellulärer Prozesse wie Proliferation, Differenzierung, Transkriptionsregulation und Entwicklung beteiligt. Diese Kinase wird spezifisch durch die mitogenaktivierte Proteinkinase-Kinase 5 (MAP2K5/MEK5) aktiviert. Sie ist an den nachgeschalteten Signalprozessen verschiedener Rezeptormoleküle, einschließlich Rezeptor-Typ-Kinasen und G-Protein-gekoppelten Rezeptoren, beteiligt. Als Reaktion auf extrazelluläre Signale wandert diese Kinase in den Zellkern, wo sie die Genexpression durch Phosphorylierung und Aktivierung verschiedener Transkriptionsfaktoren reguliert. Es wurden vier alternativ gespleißte Transkriptvarianten dieses Gens beschrieben, die für zwei unterschiedliche Isoformen kodieren.

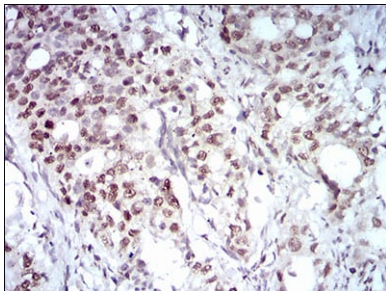
## Forschungsbereich

-

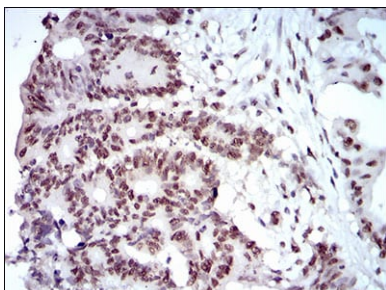
## Bilddaten



Schwarze Linie: Kontrollantigen (100 ng); Lila Linie: Antigen (10 ng); Blaue Linie: Antigen (50 ng); Rote Linie: Antigen (100 ng);



Immunohistochemische Analyse von in Paraffin eingebetteten menschlichen Zervixkarzinomgeweben mittels MAPK7-Maus-mAb mit DAB-Färbung.



Immunohistochemische Analyse von in Paraffin eingebetteten menschlichen Dickdarmkrebsgeweben mittels MAPK7-Maus-mAb mit DAB-Färbung.