

Produktname: SMCP Maus-monoklonaler Antikörper**Katalog-Nr.: AMM81344**

Nur für Forschungszwecke.

Zusammenfassung

Beschreibung	monoklonaler Maus-Antikörper
Host	Maus
Anwendung	ICC,ELISA
Reaktivität	Menschlich
Konjugation	Unkonjugiert
Modifikation	Unverändert
Isotyp	Mouse IgG2b
Klonalität	Monoklonal
Form	Flüssig
Konzentration	1 mg/ml
Lagerung	Aliquotieren und bei -20°C lagern (12 Monate haltbar).Frost/Tau-Zyklen vermeiden.
Versand	Eisbeutel
Puffer	Gereinigter Antikörper in PBS mit 0,05% Natriumazid.
Aufreinigung	Affinitätsreinigung

Anwendung

Verdünnungsverhältnis ICC 1:200-1:1000,ELISA 1:5000-1:20000

tnis

Molekulargewicht 12.8kDa

Antigen-Informationen

Genname	SMCP
Alternative Namen	MCS; MCSP; HSMCSGEN1
Gen-ID	4184.0
SwissProt ID	P49901
Immunogen	Gereinigtes rekombinantes Fragment des humanen SMCP (AA: FULL(1-116)), exprimiert in E. coli.

Hintergrund

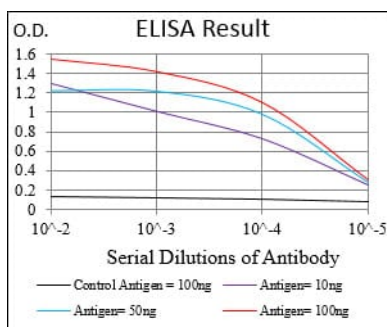
Die Mitochondrien der Spermien unterscheiden sich in Morphologie und subzellulärer Lokalisation von denen somatischer

Zellen. Sie sind länglich, abgeflacht und ringförmig angeordnet, um im Mittelstück des Spermiengeißels eine spiralförmige Hülle zu bilden. Das von diesem Gen kodierte Protein befindet sich in der Kapsel, die mit den äußeren Mitochondrienmembranen assoziiert ist, und dient vermutlich der Organisation und Stabilisierung der spiralförmigen Struktur der mitochondrialen Hülle des Spermiums.

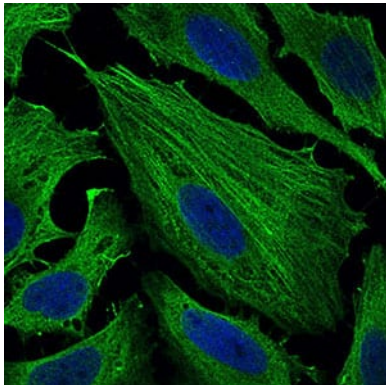
Forschungsbereich

-

Bilddaten



Schwarze Linie: Kontrollantigen (100 ng); Lila Linie: Antigen (10 ng); Blaue Linie: Antigen (50 ng); Rote Linie: Antigen (100 ng);



Immunfluoreszenzanalyse von HeLa-Zellen mit dem Maus-mAb SMCP (grün). Blau: DRAQ5-Fluoreszenzfarbstoff (DNA).