

Produktname: GAB2 Maus-monoklonaler Antikörper**Katalog-Nr.: AMM81338**

Nur für Forschungszwecke.

Zusammenfassung

Beschreibung	monoklonaler Maus-Antikörper
Host	Maus
Anwendung	IHC, ICC, ELISA, FC
Reaktivität	Menschlich
Konjugation	Unkonjugiert
Modifikation	Unverändert
Isotyp	Mouse IgG2a
Klonalität	Monoklonal
Form	Flüssig
Konzentration	1 mg/ml
Lagerung	Aliquotieren und bei -20°C lagern (12 Monate haltbar). Frost/Tau-Zyklen vermeiden.
Versand	Eisbeutel
Puffer	Gereinigter Antikörper in PBS mit 0,05% Natriumazid.
Aufreinigung	Affinitätsreinigung

Anwendung

Verdünnungsverhältnis IHC 1:200-1:1000, ICC 1:200-1:1000, ELISA 1:5000-1:20000, FC 1:200-1:400

tnis

Molekulargewicht 74.5kDa

Antigen-Informationen

Genname	GAB2
Alternative Namen	GAB2
Gen-ID	9846.0
SwissProt ID	Q9UQC2
Immunogen	Gereinigtes rekombinantes Fragment des humanen GAB2 (AA: 332-476), exprimiert in E. coli.

Hintergrund

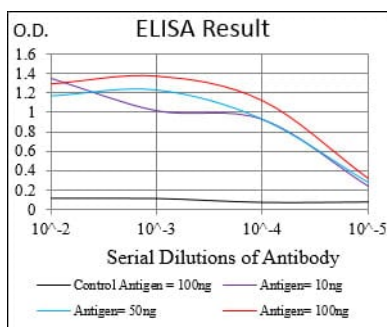
Dieses Gen gehört zur Familie der GRB2-assoziierten Bindungsproteine (GAB). Diese Proteine enthalten eine Pleckstrin-Homologie-Domäne (PH-Domäne) und binden die Tyrosinphosphatase SHP2 sowie das Adapterprotein GRB2. Sie fungieren

als Adapter für die Signalübertragung verschiedener Reize über Zytokin- und Wachstumsfaktorrezeptoren sowie T- und B-Zell-Antigenrezeptoren. Das von diesem Gen kodierte Protein ist der Hauptaktivator der Phosphatidylinositol-3-Kinase nach Aktivierung des hochaffinen IgE-Rezeptors. Für dieses Gen wurden zwei alternativ gespleißte Transkripte beschrieben, die für unterschiedliche Isoformen kodieren.

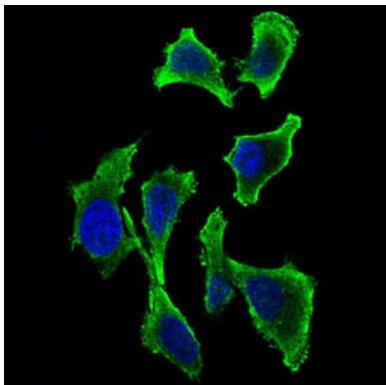
Forschungsbereich

-

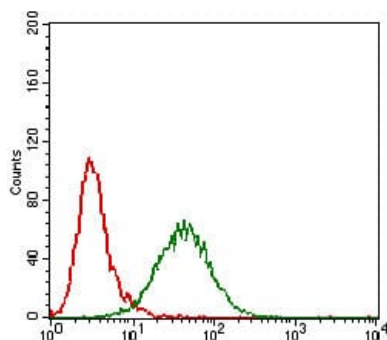
Bilddaten



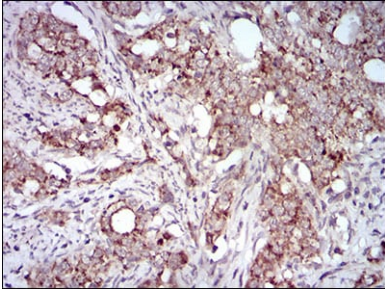
Schwarze Linie: Kontrollantigen (100 ng); Lila Linie: Antigen (10 ng); Blaue Linie: Antigen (50 ng); Rote Linie: Antigen (100 ng);



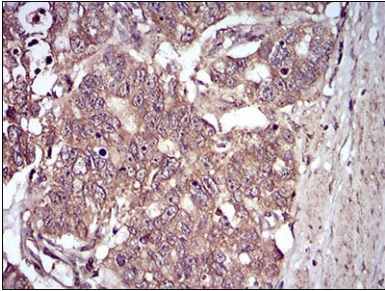
Immunfluoreszenzanalyse von HeLa-Zellen mit dem Maus-mAb GAB2 (grün). Blau: DRAQ5-Fluoreszenzfarbstoff für DNA.



Durchflusszytometrische Analyse von HeLa-Zellen mit dem Maus-mAb GAB2 (grün) und einer Negativkontrolle (rot).



Immunohistochemische Analyse von in Paraffin eingebetteten menschlichen Zervixkarzinomgeweben unter Verwendung des Maus-mAb GAB2 mit DAB-Färbung.



Immunohistochemische Analyse von in Paraffin eingebetteten menschlichen Ösophaguskarzinomgeweben unter Verwendung des Maus-mAb GAB2 mit DAB-Färbung.