

Produktname: CNN1 Maus-monoklonaler Antikörper**Katalog-Nr.: AMM81335**

Nur für Forschungszwecke.

Zusammenfassung

Beschreibung	monoklonaler Maus-Antikörper
Host	Maus
Anwendung	WB,IHC,ELISA
Reaktivität	Mensch, Maus, Ratte, Affe, Kaninchen
Konjugation	Unkonjugiert
Modifikation	Unverändert
Isotyp	Mouse IgG1
Klonalität	Monoklonal
Form	Flüssig
Konzentration	1 mg/ml
Lagerung	Aliquotieren und bei -20°C lagern (12 Monate haltbar).Frost/Tau-Zyklen vermeiden.
Versand	Eisbeutel
Puffer	Gereinigter Antikörper in PBS mit 0,05% Natriumazid.
Aufreinigung	Affinitätsreinigung

Anwendung

Verdünnungsverhältnis WB 1:500-1:2000,IHC 1:100-1:500,ELISA 1:5000-1:20000

tnis

Molekulargewicht 33.2kDa

Antigen-Informationen

Genname	CNN1
Alternative Namen	SMCC; Sm-Calp
Gen-ID	1264.0
SwissProt ID	P51911
Immunogen	Gereinigtes rekombinantes Fragment des humanen CNN1 (AA: 16-165), exprimiert in E. coli.

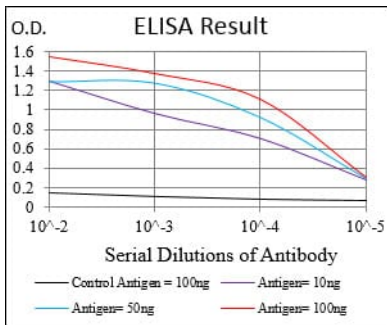
Hintergrund

Calponin h1 (CN) ist ein Differenzierungsmarker von glatten Muskelzellen, der in den Blutgefäßen verschiedener menschlicher Tumore herunterreguliert ist.

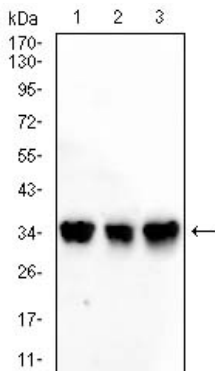
Forschungsbereich

-

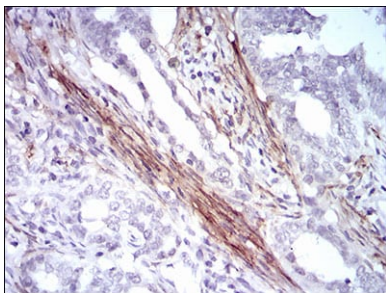
Bilddaten



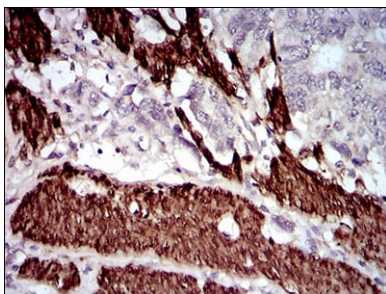
Schwarze Linie: Kontrollantigen (100 ng); Lila Linie: Antigen (10 ng); Blaue Linie: Antigen (50 ng); Rote Linie: Antigen (100 ng);



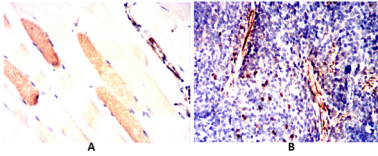
Western-Blot-Analyse mit CNN1-Maus-mAb gegen C2C12(1) COS-7 (2) HELA(3)-Zelllysate.



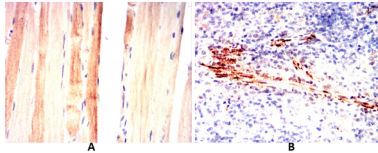
Immunhistochemische Analyse von in Paraffin eingebetteten menschlichen Zervixkarzinomgewebe mittels CNN1-Maus-mAb mit DAB-Färbung.



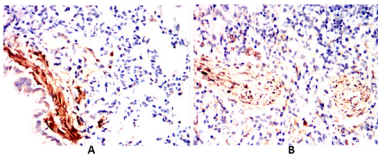
Immunhistochemische Analyse von in Paraffin eingebetteten menschlichen Ösophaguskarzinomgewebe unter Verwendung des CNN1-Maus-mAb mit DAB-Färbung.



Immunohistochemische Analyse von in Paraffin eingebetteter Mausmilz (A) und Mausmuskel (B) unter Verwendung des CNN1-Maus-mAb mit DAB-Färbung.



Immunohistochemische Analyse von in Paraffin eingebetteter Rattenmilz (A) und Rattenmuskel (B) unter Verwendung des Maus-mAb CNN1 mit DAB-Färbung.



Immunohistochemische Analyse von in Paraffin eingebetteter Kaninchenlunge unter Verwendung des Maus-mAb CNN1 mit DAB-Färbung.