

Produktname: PLA2G12A Maus-monoklonaler Antikörper**Katalog-Nr.: AMM81331**

Nur für Forschungszwecke.

Zusammenfassung

Beschreibung	monoklonaler Maus-Antikörper
Host	Maus
Anwendung	IHC,ELISA,FC
Reaktivität	Menschlich
Konjugation	Unkonjugiert
Modifikation	Unverändert
Isotyp	Mouse IgG1
Klonalität	Monoklonal
Form	Flüssig
Konzentration	1 mg/ml
Lagerung	Aliquotieren und bei -20°C lagern (12 Monate haltbar).Frost/Tau-Zyklen vermeiden.
Versand	Eisbeutel
Puffer	Gereinigter Antikörper in PBS mit 0,05% Natriumazid.
Aufreinigung	Affinitätsreinigung

Anwendung

Verdünnungsverhältnis IHC 1:200-1:1000,ELISA 1:5000-1:20000,FC 1:200-1:400

tnis

Molekulargewicht 21kDa

Antigen-Informationen

Genname	PLA2G12A
Alternative Namen	GXII; ROSSY; PLA2G12
Gen-ID	81579.0
SwissProt ID	Q9BZM1
Immunogen	Gereinigtes rekombinantes Fragment der humanen PLA2G12A (AA: 21-189), exprimiert in E. coli.

Hintergrund

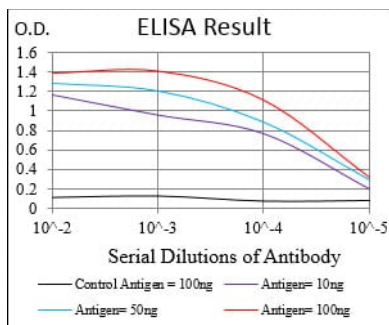
Sekretierte Phospholipase A2 (sPLA2)-Enzyme setzen Arachidonsäure aus Phospholipiden zur Produktion von Eicosanoiden

frei und üben vielfältige physiologische und pathologische Wirkungen aus. sPLA2 der Gruppe XII, wie z. B. PLA2G12A, weisen eine relativ geringe spezifische Aktivität auf und unterscheiden sich strukturell und funktionell von anderen sPLA2.

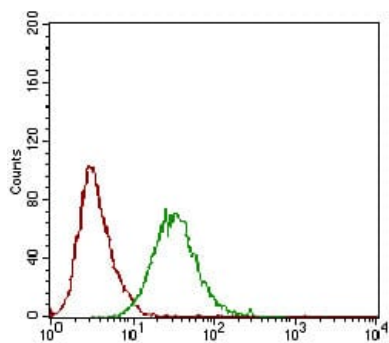
Forschungsbereich

-

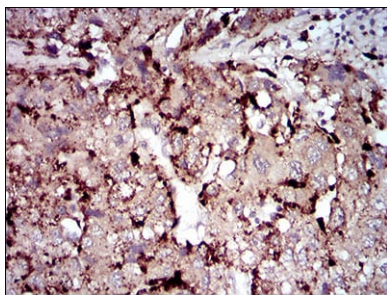
Bilddaten



Schwarze Linie: Kontrollantigen (100 ng); Lila Linie: Antigen (10 ng); Blaue Linie: Antigen (50 ng); Rote Linie: Antigen (100 ng);



Durchflusszytometrische Analyse von HeLa-Zellen unter Verwendung des Maus-mAb PLA2G12A (grün) und einer Negativkontrolle (rot).



Immunohistochemische Analyse von in Paraffin eingebetteten menschlichen Leberkrebsgeweben unter Verwendung des Maus-mAb PLA2G12A mit DAB-Färbung.