

**Produktname: BACE1 Maus-monoklonaler Antikörper****Katalog-Nr.: AMM81325**

Nur für Forschungszwecke.

**Zusammenfassung**

<b>Beschreibung</b>	monoklonaler Maus-Antikörper
<b>Host</b>	Maus
<b>Anwendung</b>	WB,ICC,ELISA,FC
<b>Reaktivität</b>	Mensch, Maus, Ratte
<b>Konjugation</b>	Unkonjugiert
<b>Modifikation</b>	Unverändert
<b>Isotyp</b>	Mouse IgG1
<b>Klonalität</b>	Monoklonal
<b>Form</b>	Flüssig
<b>Konzentration</b>	1 mg/ml
<b>Lagerung</b>	Aliquotieren und bei -20°C lagern (12 Monate haltbar).Frost/Tau-Zyklen vermeiden.
<b>Versand</b>	Eisbeutel
<b>Puffer</b>	Gereinigter Antikörper in PBS mit 0,05% Natriumazid.
<b>Aufreinigung</b>	Affinitätsreinigung

**Anwendung**

**Verdünnungsverhältnis** WB 1:500-1:2000,ICC 1:200-1:1000,ELISA 1:5000-1:20000,FC 1:200-1:400

**tnis**

**Molekulargewicht** 55.7kDa

**Antigen-Informationen**

<b>Genname</b>	BACE1
<b>Alternative Namen</b>	ASP2; BACE; HSPC104
<b>Gen-ID</b>	23621.0
<b>SwissProt ID</b>	P56817
<b>Immunogen</b>	Gereinigtes rekombinantes Fragment des humanen BACE1 (AA: 112-324), exprimiert in E. coli.

**Hintergrund**

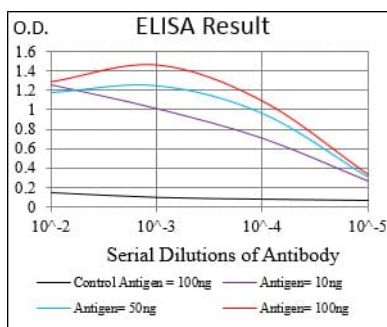
Die Ablagerung von Amyloid- $\beta$ -Peptid im Gehirn ist ein frühes und entscheidendes Merkmal der Alzheimer-Krankheit.

Amyloid- $\beta$ -Peptid entsteht durch die proteolytische Spaltung des Amyloid-Vorläuferproteins (APP) durch zwei Proteasen, von denen eine das von diesem Gen kodierte Protein ist. Das kodierte Protein, ein Mitglied der Peptidase-A1-Proteinfamilie, ist ein integrales Membranprotein vom Typ I und eine Aspartatprotease, die hauptsächlich im Golgi-Apparat vorkommt. Für dieses Gen wurden mehrere Transkriptvarianten beschrieben, die verschiedene Isoformen kodieren.

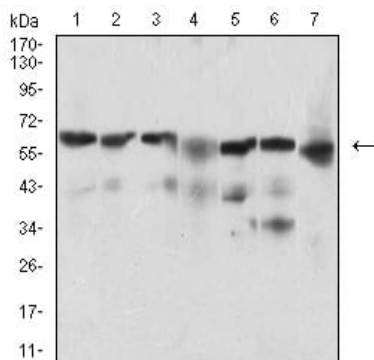
## Forschungsbereich

-

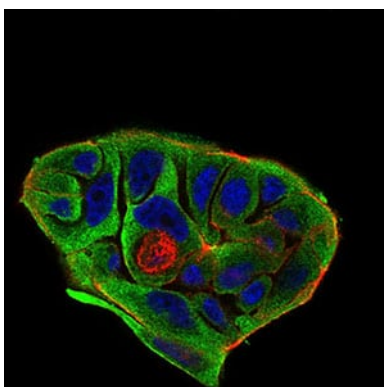
## Bilddaten



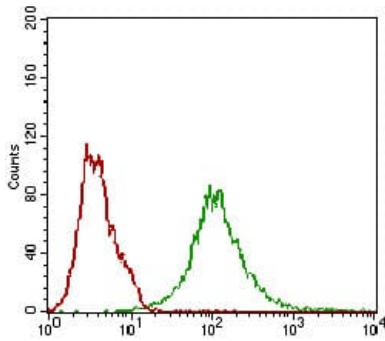
Schwarze Linie: Kontrollantigen (100 ng); Lila Linie: Antigen (10 ng); Blaue Linie: Antigen (50 ng); Rote Linie: Antigen (100 ng);



Western-Blot-Analyse mit BACE1-Maus-mAb gegen HeLa (1), SK-N-SH (2), HepG2 (3), C6 (4), PC-12 (5), PANC-1 (6), NIH/3T3 (7) Zellysat.



Immunfluoreszenzanalyse von MCF-7-Zellen mit dem Maus-mAb BACE1 (grün). Blau: Fluoreszierender DNA-Farbstoff DRAQ5. Rot: Aktinfilamente wurden mit Alexa Fluor-555-Phalloidin markiert.



Durchflusszytometrische Analyse von HeLa-Zellen unter Verwendung des BACE1-Maus-mAb (grün) und einer Negativkontrolle (rot).