

Produktname: CD68 Maus-monoklonaler Antikörper**Katalog-Nr.: AMM81321**

Nur für Forschungszwecke.

Zusammenfassung

Beschreibung	monoklonaler Maus-Antikörper
Host	Maus
Anwendung	WB,IHC,ICC,ELISA,FC
Reaktivität	Menschlich
Konjugation	Unkonjugiert
Modifikation	Unverändert
Isotyp	Mouse IgG1
Klonalität	Monoklonal
Form	Flüssig
Konzentration	1 mg/ml
Lagerung	Aliquotieren und bei -20°C lagern (12 Monate haltbar).Frost/Tau-Zyklen vermeiden.
Versand	Eisbeutel
Puffer	Gereinigter Antikörper in PBS mit 0,05% Natriumazid.
Aufreinigung	Affinitätsreinigung

Anwendung

Verdünnungsverhältnis WB 1:500-1:2000,IHC 1:200-1:1000,ICC 1:200-1:1000,ELISA 1:5000-1:20000,FC 1:200-1:400

tnis

Molekulargewicht 37.4kDa

Antigen-Informationen

Genname	CD68
Alternative Namen	GP110; LAMP4; SCARD1
Gen-ID	968.0
SwissProt ID	P34810
Immunogen	Gereinigtes rekombinantes Fragment des humanen CD68 (AA: 42-155), exprimiert in E. coli.

Hintergrund

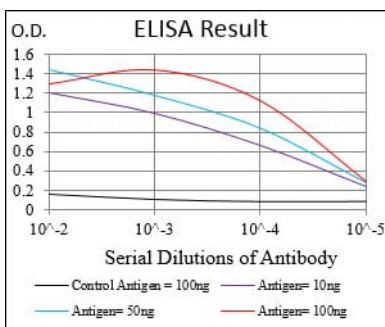
Dieses Gen kodiert für ein 110 kDa großes Transmembran-Glykoprotein, das in menschlichen Monozyten und Gewebsmakrophagen stark exprimiert wird. Es gehört zur Familie der lysosomalen/endosomalen Membran-Glykoproteine

(LAMP). Das Protein ist primär in Lysosomen und Endosomen lokalisiert, wobei ein kleinerer Anteil zur Zelloberfläche zirkuliert. Es handelt sich um ein integrales Membranprotein vom Typ I mit einer stark glykosylierten extrazellulären Domäne, das an gewebe- und organspezifische Lektine oder Selektine bindet. Das Protein gehört außerdem zur Familie der Scavenger-Rezeptoren. Scavenger-Rezeptoren dienen typischerweise der Beseitigung von Zelltrümmern, der Förderung der Phagozytose und der Rekrutierung und Aktivierung von Makrophagen. Alternatives Spleißen führt zu mehreren Transkripten, die für verschiedene Isoformen kodieren.

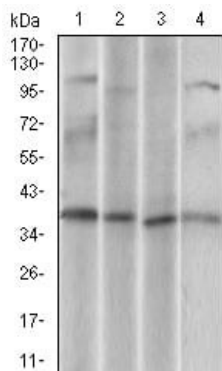
Forschungsbereich

-

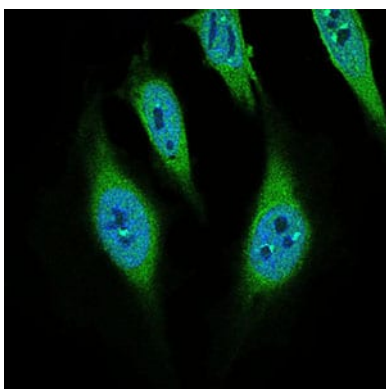
Bilddaten



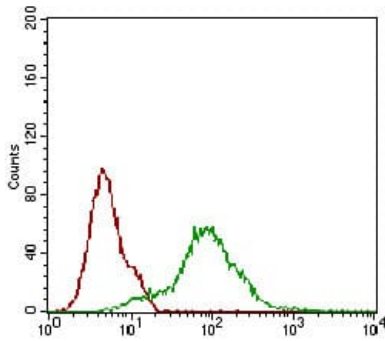
Schwarze Linie: Kontrollantigen (100 ng); Lila Linie: Antigen (10 ng); Blaue Linie: Antigen (50 ng); Rote Linie: Antigen (100 ng);



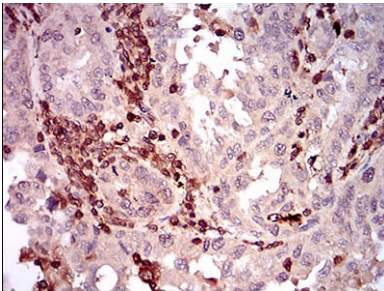
Western-Blot-Analyse mit CD68-Maus-mAb gegen U937 (1), HeLa (2), HepG2 (3), Jurkat (4) Zellysat.



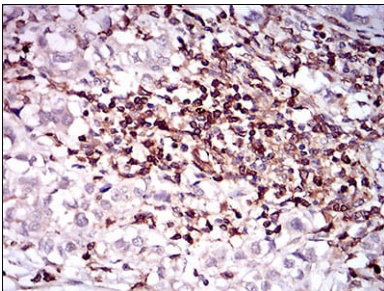
Immunfluoreszenzanalyse von HeLa-Zellen mit dem monoklonalen Maus-Antikörper CD68 (grün). Blau: Fluoreszierender DNA-Farbstoff DRAQ5.



Durchflusszytometrische Analyse von HeLa-Zellen mit CD68-Maus-mAb (grün) und Negativkontrolle (rot).



Immunohistochemische Analyse von in Paraffin eingebetteten menschlichen Endometriumkarzinomgeweben mittels CD68-Maus-mAb mit DAB-Färbung.



Immunohistochemische Analyse von in Paraffin eingebetteten menschlichen Blasenkrebsgeweben mittels CD68-Maus-mAb mit DAB-Färbung.