

Produktname: NT5E Maus-monoklonaler Antikörper**Katalog-Nr.: AMM81315**

Nur für Forschungszwecke.

Zusammenfassung

Beschreibung	monoklonaler Maus-Antikörper
Host	Maus
Anwendung	WB,IHC,ELISA,FC
Reaktivität	Mensch, Maus, Ratte, Kaninchen
Konjugation	Unkonjugiert
Modifikation	Unverändert
Isotyp	Mouse IgG1
Klonalität	Monoklonal
Form	Flüssig
Konzentration	1 mg/ml
Lagerung	Aliquotieren und bei -20°C lagern (12 Monate haltbar).Frost/Tau-Zyklen vermeiden.
Versand	Eisbeutel
Puffer	Gereinigter Antikörper in PBS mit 0,05% Natriumazid.
Aufreinigung	Affinitätsreinigung

Anwendung

Verdünnungsverhältnis WB 1:500-1:2000,IHC 1:200-1:1000,ELISA 1:5000-1:20000,FC 1:200-1:400

tnis

Molekulargewicht 63.4kDa

Antigen-Informationen

Genname	NT5E
Alternative Namen	NT; eN; NT5; NTE; eNT; CD73; E5NT; CALJA
Gen-ID	4907.0
SwissProt ID	P21589
Immunogen	Gereinigtes rekombinantes Fragment des humanen NT5E (AA: 30-250), exprimiert in E. coli.

Hintergrund

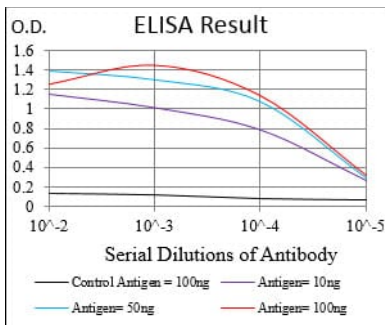
Das von diesem Gen kodierte Protein ist ein Plasmamembranprotein, das die Umwandlung extrazellulärer Nukleotide in membrangängige Nukleoside katalysiert. Es dient als Determinante der Lymphozytendifferenzierung. Defekte in diesem Gen

können zur Verkalkung von Gelenken und Arterien führen. Für dieses Gen wurden zwei Transkriptvarianten gefunden, die unterschiedliche Isoformen kodieren.

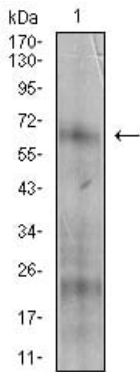
Forschungsbereich

-

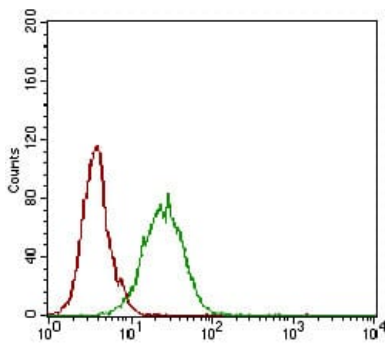
Bilddaten



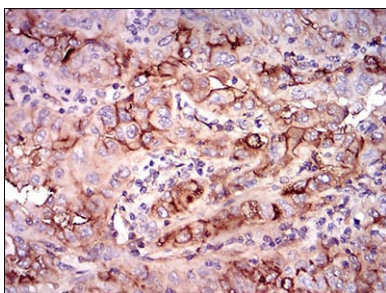
Schwarze Linie: Kontrollantigen (100 ng); Lila Linie: Antigen (10 ng); Blaue Linie: Antigen (50 ng); Rote Linie: Antigen (100 ng);



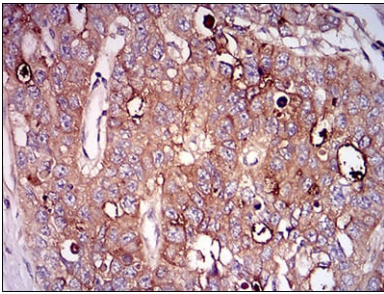
Western-Blot-Analyse mit dem Maus-mAb NT5E gegen A431-Zelllysät.



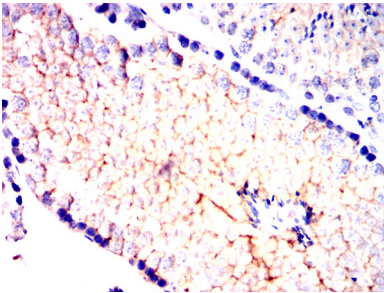
Durchflusszytometrische Analyse von A431-Zellen mit NT5E-Maus-mAb (grün) und Negativkontrolle (rot).



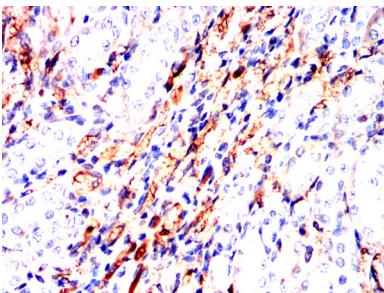
Immunhistochemische Analyse von in Paraffin eingebetteten menschlichen Endometriumkarzinomgeweben unter Verwendung des Maus-mAb NT5E mit DAB-Färbung.



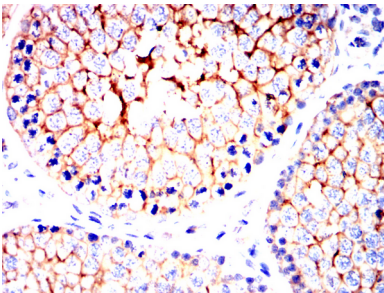
Immunohistochemische Analyse von in Paraffin eingebetteten menschlichen Ösophaguskarzinomgeweben unter Verwendung des Maus-mAb NT5E mit DAB-Färbung.



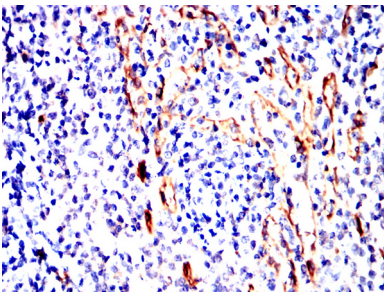
Immunohistochemische Analyse von in Paraffin eingebetteten Maushoden mittels NT5E-Maus-mAb mit DAB-Färbung.



Immunohistochemische Analyse von in Paraffin eingebetteten Rattentieren unter Verwendung des Maus-mAb NT5E mit DAB-Färbung.



Immunohistochemische Analyse von in Paraffin eingebetteten Kaninchenhoden mittels NT5E-Maus-mAb mit DAB-Färbung.



Immunohistochemische Analyse von in Paraffin eingebetteter Kaninchenmilz unter Verwendung des Maus-mAb NT5E mit DAB-Färbung.