

Produktname: NFE2L2 Maus-monoklonaler Antikörper**Katalog-Nr.: AMM81300**

Nur für Forschungszwecke.

Zusammenfassung

Beschreibung	monoklonaler Maus-Antikörper
Host	Maus
Anwendung	IHC,ELISA
Reaktivität	Menschlich
Konjugation	Unkonjugiert
Modifikation	Unverändert
Isotyp	Mouse IgG1
Klonalität	Monoklonal
Form	Flüssig
Konzentration	1 mg/ml
Lagerung	Aliquotieren und bei -20°C lagern (12 Monate haltbar).Frost/Tau-Zyklen vermeiden.
Versand	Eisbeutel
Puffer	Gereinigter Antikörper in PBS mit 0,05% Natriumazid.
Aufreinigung	Affinitätsreinigung

Anwendung

Verdünnungsverhältnis IHC 1:200-1:1000,ELISA 1:5000-1:20000

tnis

Molekulargewicht 67.8kDa

Antigen-Informationen

Genname	NFE2L2
Alternative Namen	NRF2
Gen-ID	4780.0
SwissProt ID	Q16236
Immunogen	Gereinigtes rekombinantes Fragment des humanen NFE2L2 (AA: 356-589), exprimiert in E. coli.

Hintergrund

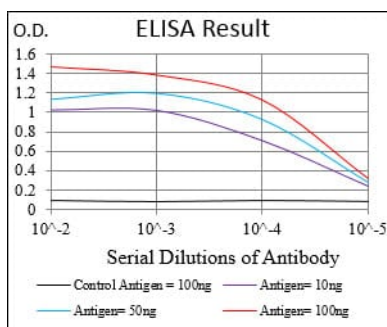
Dieses Gen kodiert einen Transkriptionsfaktor, der zu einer kleinen Familie basischer Leucin-Zipper-Proteine (bZIP-Proteine)

gehört. Der kodierte Transkriptionsfaktor reguliert Gene, deren Promotoren antioxidative Responseelemente (ARE) enthalten; viele dieser Gene kodieren Proteine, die an der Reaktion auf Verletzungen und Entzündungen beteiligt sind, einschließlich der Produktion freier Radikale. Für dieses Gen wurden mehrere Transkriptvarianten gefunden, die verschiedene Isoformen kodieren.

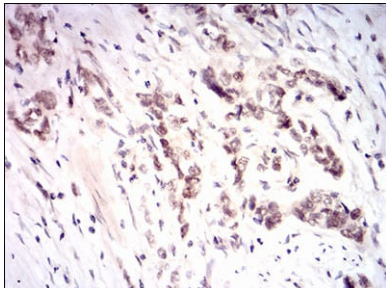
Forschungsbereich

-

Bilddaten



Schwarze Linie: Kontrollantigen (100 ng); Lila Linie: Antigen (10 ng); Blaue Linie: Antigen (50 ng); Rote Linie: Antigen (100 ng);



Immunohistochemische Analyse von in Paraffin eingebetteten menschlichen Magenkrebsgeweben unter Verwendung des Maus-mAb NFE2L2 mit DAB-Färbung.