

Produktname: PON1 Maus-monoklonaler Antikörper**Katalog-Nr.: AMM81280**

Nur für Forschungszwecke.

Zusammenfassung

Beschreibung	monoklonaler Maus-Antikörper
Host	Maus
Anwendung	WB,IHC,ELISA,FC
Reaktivität	Menschlich
Konjugation	Unkonjugiert
Modifikation	Unverändert
Isotyp	Mouse IgG1
Klonalität	Monoklonal
Form	Flüssig
Konzentration	1 mg/ml
Lagerung	Aliquotieren und bei -20°C lagern (12 Monate haltbar).Frost/Tau-Zyklen vermeiden.
Versand	Eisbeutel
Puffer	Gereinigter Antikörper in PBS mit 0,05% Natriumazid.
Aufreinigung	Affinitätsreinigung

Anwendung

Verdünnungsverhältnis WB 1:500-1:2000,IHC 1:200-1:1000,ELISA 1:5000-1:20000,FC 1:200-1:400

tnis

Molekulargewicht 39.7kDa

Antigen-Informationen

Genname	PON1
Alternative Namen	ESA; PON; MVCD5
Gen-ID	5444.0
SwissProt ID	P27169
Immunogen	Gereinigtes rekombinantes Fragment des humanen PON1 (AA: 20-155), exprimiert in E. coli.

Hintergrund

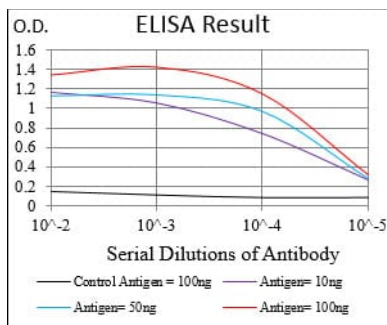
Das von diesem Gen kodierte Enzym ist eine Arylesterase, die hauptsächlich Paroxon zu p-Nitrophenol hydrolysiert. Paroxon ist eine Organophosphorverbindung, die als Anticholinesterase wirkt und in vivo durch Oxidation des Insektizids Parathion

gebildet wird. Polymorphismen in diesem Gen stellen einen Risikofaktor für koronare Herzkrankheit dar. Das Gen befindet sich in einem Cluster von drei verwandten Paraoxonase-Genen auf Chromosom 7q21.3.

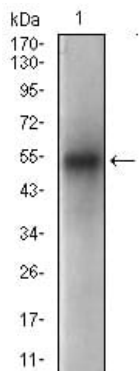
Forschungsbereich

-

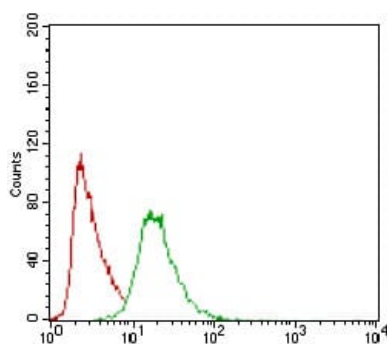
Bilddaten



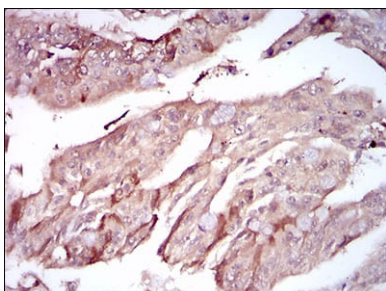
Schwarze Linie: Kontrollantigen (100 ng); Lila Linie: Antigen (10 ng); Blaue Linie: Antigen (50 ng); Rote Linie: Antigen (100 ng);



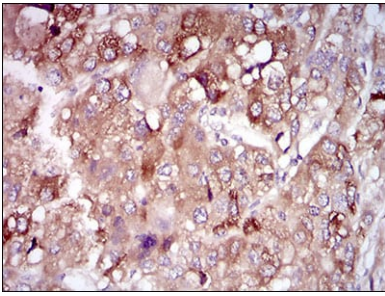
Western-Blot-Analyse mit PON1-Maus-mAb gegen humanes Plasmazellysate.



Durchflusszytometrische Analyse von HeLa-Zellen unter Verwendung des PON1-Maus-mAb (grün) und einer Negativkontrolle (rot).



Immunhistochemische Analyse von in Paraffin eingebetteten menschlichen Rektumkarzinomgeweben unter Verwendung des Maus-mAb PON1 mit DAB-Färbung.



Immunohistochemische Analyse von in Paraffin eingebetteten menschlichen Leberkrebsgeweben unter Verwendung des Maus-mAb PON1 mit DAB-Färbung.