

Produktname: SYCP3 Maus-monoklonaler Antikörper**Katalog-Nr.: AMM81267**

Nur für Forschungszwecke.

Zusammenfassung

Beschreibung	monoklonaler Maus-Antikörper
Host	Maus
Anwendung	IHC, ICC, ELISA, FC
Reaktivität	Menschlich
Konjugation	Unkonjugiert
Modifikation	Unverändert
Isotyp	Mouse IgG1
Klonalität	Monoklonal
Form	Flüssig
Konzentration	1 mg/ml
Lagerung	Aliquotieren und bei -20°C lagern (12 Monate haltbar). Frost/Tau-Zyklen vermeiden.
Versand	Eisbeutel
Puffer	Gereinigter Antikörper in PBS mit 0,05% Natriumazid
Aufreinigung	Affinitätsreinigung

Anwendung

Verdünnungsverhältnis IHC 1:200-1:1000, ICC 1:200-1:1000, ELISA 1:5000-1:20000, FC 1:200-1:400

tnis

Molekulargewicht 27.7kDa

Antigen-Informationen

Genname	SYCP3
Alternative Namen	COR1; SCP3; SPGF4
Gen-ID	50511.0
SwissProt ID	Q8IZU3
Immunogen	Gereinigtes rekombinantes Fragment des humanen SYCP3 (AA: 27-128), exprimiert in E. coli.

Hintergrund

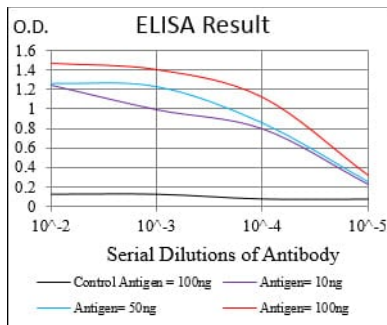
Dieses Gen kodiert für einen essentiellen Strukturbaustein des synaptonemalen Komplexes. Dieser Komplex ist an der Synapsis, Rekombination und Segregation meiotischer Chromosomen beteiligt. Mutationen in diesem Gen führen bei Männern zu

Azoospermie und bei Frauen zu einer erhöhten Anfälligkeit für Fehlgeburten. Alternatives Spleißen erzeugt mehrere Transkriptvarianten, die alle für dasselbe Protein kodieren.

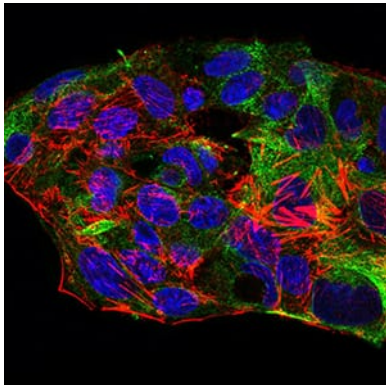
Forschungsbereich

-

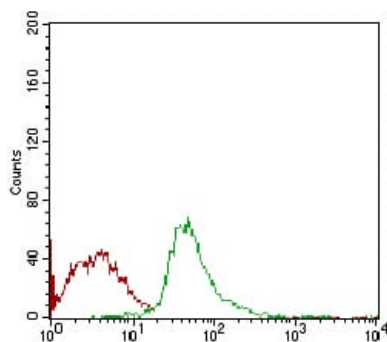
Bilddaten



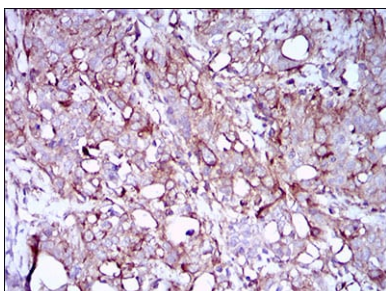
Schwarze Linie: Kontrollantigen (100 ng); Lila Linie: Antigen (10 ng); Blaue Linie: Antigen (50 ng); Rote Linie: Antigen (100 ng);



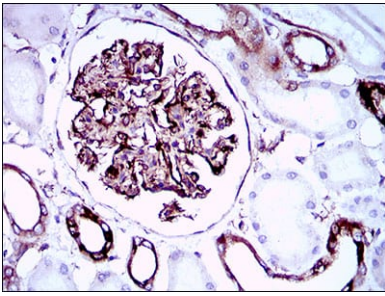
Immunfluoreszenzanalyse von HepG2-Zellen mit dem Maus-mAb SYCP3 (grün). Blau: Fluoreszierender DNA-Farbstoff DRAQ5. Rot: Aktinfilamente wurden mit Alexa Fluor-555-Phalloidin markiert.



Durchflusszytometrische Analyse von Jurkat-Zellen mit SYCP3-Maus-mAb (grün) und Negativkontrolle (rot).



Immunhistochemische Analyse von in Paraffin eingebetteten menschlichen Zervixkarzinomgeweben mittels SYCP3-Maus-mAb mit DAB-Färbung.



Immunohistochemische Analyse von in Paraffin eingebetteten menschlichen Nierengeweben unter Verwendung des Maus-mAb SYCP3 mit DAB-Färbung.