

Produktname: CD22 Maus-monoklonaler Antikörper**Katalog-Nr.: AMM81263**

Nur für Forschungszwecke.

Zusammenfassung

Beschreibung	monoklonaler Maus-Antikörper
Host	Maus
Anwendung	WB,IHC,ICC,ELISA,FC
Reaktivität	Menschlich
Konjugation	Unkonjugiert
Modifikation	Unverändert
Isotyp	Mouse IgG1
Klonalität	Monoklonal
Form	Flüssig
Konzentration	1 mg/ml
Lagerung	Aliquotieren und bei -20°C lagern (12 Monate haltbar).Frost/Tau-Zyklen vermeiden.
Versand	Eisbeutel
Puffer	Gereinigter Antikörper in PBS mit 0,05% Natriumazid
Aufreinigung	Affinitätsreinigung

Anwendung

Verdünnungsverhältnis WB 1:500-1:2000,IHC 1:200-1:1000,ICC 1:50-1:200,ELISA 1:5000-1:20000,FC 1:200-1:400

tnis

Molekulargewicht 95.3kDa

Antigen-Informationen

Genname	CD22
Alternative Namen	SIGLEC2; SIGLEC-2
Gen-ID	933.0
SwissProt ID	P20273
Immunogen	Gereinigtes rekombinantes Fragment des humanen CD22 (AA: 621-725), exprimiert in E. coli.

Hintergrund

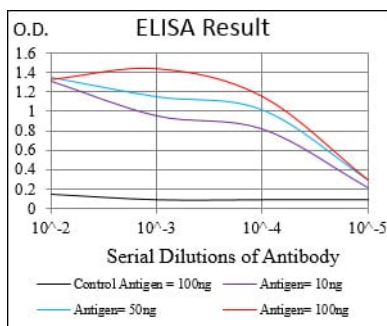
CD22 ist möglicherweise an der Lokalisation von B-Zellen in lymphatischen Geweben beteiligt. Es bindet sialylierte Glykoproteine, darunter CD45. Bevorzugt bindet es an α -2,6-verknüpfte Sialinsäure. Die Sialinsäure-Erkennungsstelle kann

durch cis-Interaktionen mit Sialinsäuren auf derselben Zelloberfläche maskiert werden. Nach Liganden-induzierter Tyrosinphosphorylierung in der Immunantwort scheint es an der Regulation der B-Zell-Antigenrezeptor-Signalübertragung beteiligt zu sein. Es spielt eine Rolle in der positiven Regulation durch Interaktion mit Tyrosinkinasen der Src-Familie und kann auch als inhibitorischer Rezeptor fungieren, indem es über seine SH2-Domänen zytoplasmatische Phosphatasen rekrutiert, welche die Signaltransduktion durch Dephosphorylierung von Signalmolekülen blockieren.

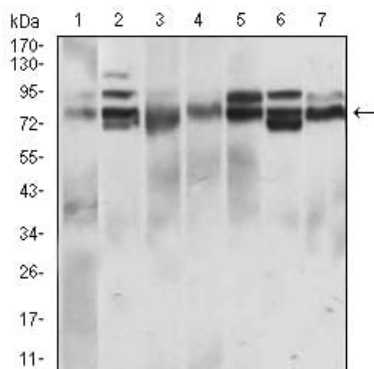
Forschungsbereich

-

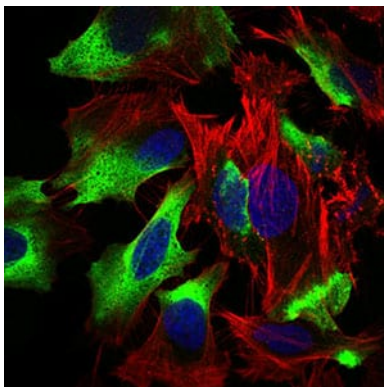
Bilddaten



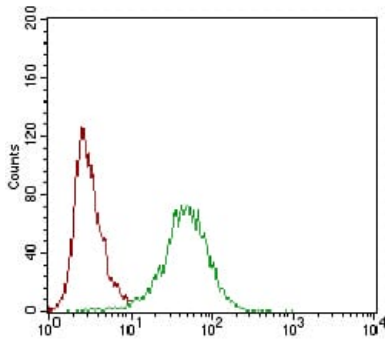
Schwarze Linie: Kontrollantigen (100 ng); Lila Linie: Antigen (10 ng); Blaue Linie: Antigen (50 ng); Rote Linie: Antigen (100 ng);



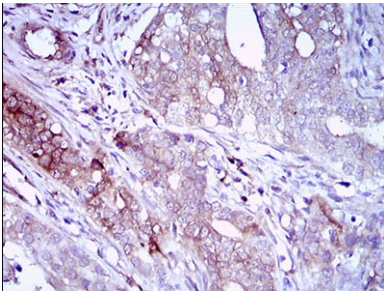
Western-Blot-Analyse mit CD22-Maus-mAb gegen Zelllysate von L1210 (1), HeLa (2), HEK293 (3), Jurkat (4), OCM-1 (5), A432 (6) und NIH/3T3 (7).



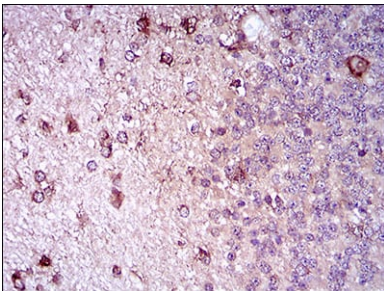
Immunfluoreszenzanalyse von HeLa-Zellen mit CD22-Maus-mAb (grün). Blau: DRAQ5-Fluoreszenzfarbstoff. Rot: Aktinfilamente wurden mit Alexa Fluor-555-Phalloidin markiert.



Durchflusszytometrische Analyse von HeLa-Zellen mit CD22-Maus-mAb (grün) und Negativkontrolle (rot).



Immunohistochemische Analyse von in Paraffin eingebetteten menschlichen Zervixkarzinomgewebe mittels CD22-Maus-mAb mit DAB-Färbung.



Immunohistochemische Analyse von in Paraffin eingebettetem menschlichem Kleinhirngewebe mittels CD22-Maus-mAb mit DAB-Färbung.