

Produktname: SLC27A2 Maus-monoklonaler Antikörper**Katalog-Nr.: AMM81242**

Nur für Forschungszwecke.

Zusammenfassung

Beschreibung	monoklonaler Maus-Antikörper
Host	Maus
Anwendung	IHC,ELISA
Reaktivität	Menschlich
Konjugation	Unkonjugiert
Modifikation	Unverändert
Isotyp	Mouse IgG1
Klonalität	Monoklonal
Form	Flüssig
Konzentration	1 mg/ml
Lagerung	Aliquotieren und bei -20°C lagern (12 Monate haltbar).Frost/Tau-Zyklen vermeiden.
Versand	Eisbeutel
Puffer	Gereinigter Antikörper in PBS mit 0,05% Natriumazid
Aufreinigung	Affinitätsreinigung

Anwendung

Verdünnungsverhältnis IHC 1:200-1:1000,ELISA 1:5000-1:20000

tnis

Molekulargewicht 70.3kDa

Antigen-Informationen

Genname	SLC27A2
Alternative Namen	VLCS; FATP2; VLACS; ACSVL1; FACVL1; hFACVL1; HsT17226
Gen-ID	11001.0
SwissProt ID	O14975
Immunogen	Gereinigtes rekombinantes Fragment des humanen SLC27A2 (AA: 346-405), exprimiert in E. coli.

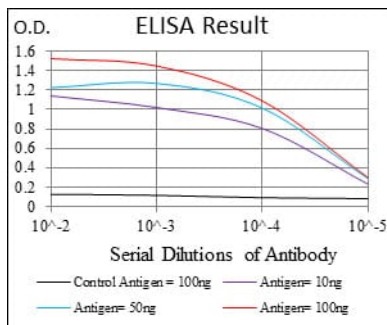
Hintergrund

Das von diesem Gen kodierte Protein ist ein Isoenzym der Familie der langkettigen Fettsäure-Coenzym-A-Ligasen. Obwohl sie

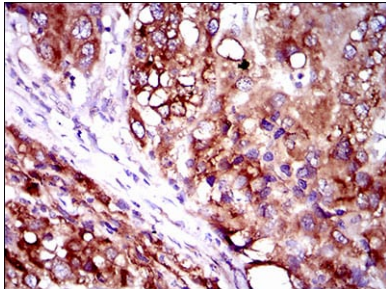
sich in Substratspezifität, subzellulärer Lokalisation und Gewebeverteilung unterscheiden, wandeln alle Isoenzyme dieser Familie freie langkettige Fettsäuren in Fettsäure-CoA-Ester um und spielen dadurch eine Schlüsselrolle in der Lipidbiosynthese und im Fettsäureabbau. Dieses Isoenzym aktiviert langkettige, verzweigt-kettige und sehr langkettige Fettsäuren mit 22 oder mehr Kohlenstoffatomen zu ihren CoA-Derivaten. Es wird primär in Leber und Niere exprimiert und ist sowohl im endoplasmatischen Retikulum als auch in Peroxisomen, jedoch nicht in Mitochondrien, vorhanden. Seine verminderte peroxisomale Enzymaktivität trägt teilweise zur biochemischen Pathologie der X-chromosomalen Adrenoleukodystrophie bei. Für dieses Gen wurden alternativ gespleißte Transkriptvarianten gefunden, die für verschiedene Isoformen kodieren.

Forschungsbereich

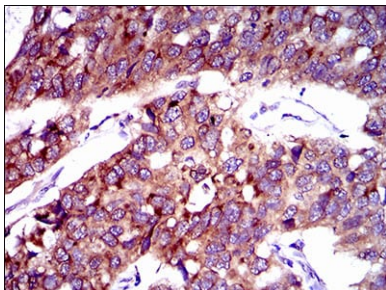
Bilddaten



Schwarze Linie: Kontrollantigen (100 ng); Lila Linie: Antigen (10 ng); Blaue Linie: Antigen (50 ng); Rote Linie: Antigen (100 ng);



Immunohistochemische Analyse von in Paraffin eingebetteten menschlichen Leberkrebsgeweben unter Verwendung des Maus-mAb SLC27A2 mit DAB-Färbung.



Immunohistochemische Analyse von in Paraffin eingebetteten menschlichen Ösophaguskarzinomgeweben unter Verwendung des Maus-mAb SLC27A2 mit DAB-Färbung.