

Produktname: FLT3 Maus-monoklonaler Antikörper**Katalog-Nr.: AMM81226**

Nur für Forschungszwecke.

Zusammenfassung

Beschreibung	monoklonaler Maus-Antikörper
Host	Maus
Anwendung	IHC,ELISA
Reaktivität	Menschlich
Konjugation	Unkonjugiert
Modifikation	Unverändert
Isotyp	Mouse IgG1
Klonalität	Monoklonal
Form	Flüssig
Konzentration	1 mg/ml
Lagerung	Aliquotieren und bei -20°C lagern (12 Monate haltbar).Frost/Tau-Zyklen vermeiden.
Versand	Eisbeutel
Puffer	Gereinigter Antikörper in PBS mit 0,05% Natriumazid
Aufreinigung	Affinitätsreinigung

Anwendung

Verdünnungsverhältnis IHC 1:200-1:1000,ELISA 1:5000-1:20000

tnis

Molekulargewicht 130kDa

Antigen-Informationen

Genname	FLT3
Alternative Namen	FLK2; STK1; CD135; FLK-2
Gen-ID	2322.0
SwissProt ID	P36888
Immunogen	Gereinigtes rekombinantes Fragment des humanen FLT3 (AA: 930-991), exprimiert in E. coli.

Hintergrund

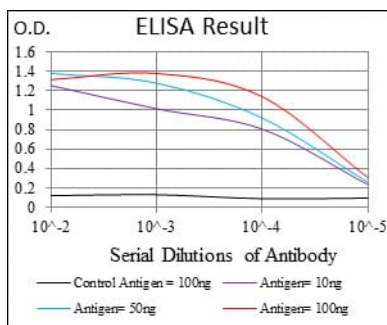
Dieses Gen kodiert für eine Rezeptor-Tyrosinkinase der Klasse III, die die Hämatopoese reguliert. Der Rezeptor besteht aus einer extrazellulären Domäne mit fünf Immunglobulin-ähnlichen Domänen, einer Transmembranregion und einer

zytoplasmatischen Kinasedomäne, die durch eine Kinase-Insert-Domäne in zwei Teile geteilt ist. Die Aktivierung des Rezeptors erfolgt durch Bindung des Liganden der Fms-verwandten Tyrosinkinase 3 an die extrazelluläre Domäne. Dies induziert die Bildung eines Homodimers in der Plasmamembran und führt zur Autophosphorylierung des Rezeptors. Die aktivierte Rezeptorkinase phosphoryliert und aktiviert anschließend verschiedene zytoplasmatische Effektormoleküle in Signalwegen, die an Apoptose, Proliferation und Differenzierung hämatopoetischer Zellen im Knochenmark beteiligt sind. Mutationen, die zu einer konstitutiven Aktivierung dieses Rezeptors führen, verursachen akute myeloische Leukämie und akute lymphatische Leukämie.

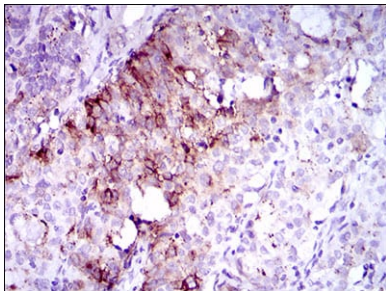
Forschungsbereich

PI3K-Akt-Signalweg, Hippo-Signalweg

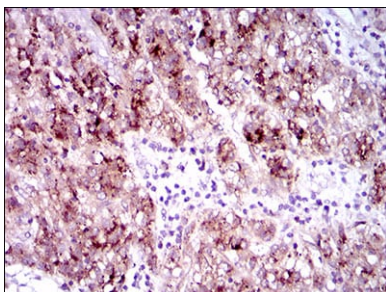
Bilddaten



Schwarze Linie: Kontrollantigen (100 ng); Lila Linie: Antigen (10 ng); Blaue Linie: Antigen (50 ng); Rote Linie: Antigen (100 ng);



Immunohistochemische Analyse von in Paraffin eingebetteten menschlichen Zervixkarzinomgeweben unter Verwendung von FLT3-Maus-mAb mit DAB-Färbung.



Immunohistochemische Analyse von in Paraffin eingebetteten menschlichen Leberkrebsgeweben unter Verwendung von FLT3-Maus-mAb mit DAB-Färbung.