

Produktname: PHC1 Maus-monoklonaler Antikörper**Katalog-Nr.: AMM81218**

Nur für Forschungszwecke.

Zusammenfassung

Beschreibung	monoklonaler Maus-Antikörper
Host	Maus
Anwendung	ELISA,FC
Reaktivität	Menschlich
Konjugation	Unkonjugiert
Modifikation	Unverändert
Isotyp	Mouse IgG1
Klonalität	Monoklonal
Form	Flüssig
Konzentration	1 mg/ml
Lagerung	Aliquotieren und bei -20°C lagern (12 Monate haltbar).Frost/Tau-Zyklen vermeiden.
Versand	Eisbeutel
Puffer	Gereinigter Antikörper in PBS mit 0,05% Natriumazid
Aufreinigung	Affinitätsreinigung

Anwendung

Verdünnungsverhältnis ELISA 1:5000-1:20000,FC 1:200-1:400

tnis

Molekulargewicht 105.5kDa

Antigen-Informationen

Genname	PHC1
Alternative Namen	EDR1; HPH1; RAE28
Gen-ID	1911.0
SwissProt ID	P78364
Immunogen	Gereinigtes rekombinantes Fragment des humanen PHC1 (AA: 758-1004), exprimiert in E. coli.

Hintergrund

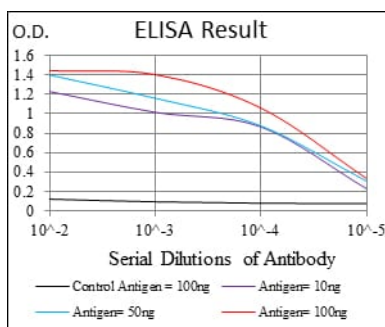
Dieses Gen ist ein Homolog des Drosophila-Polyhomeotic-Gens, das zur Polycomb-Genfamilie gehört. Das Genprodukt ist

Bestandteil eines multimeren Proteinkomplexes, der EDR2 und das Wirbeltier-Polycomb-Protein BMH1 enthält. Das Genprodukt, das EDR2-Protein und das Drosophila-Polyhomeotic-Protein weisen zwei hochkonservierte Domänen auf, die als Homologiedomänen I und II bezeichnet werden. Diese Domänen sind an Protein-Protein-Interaktionen beteiligt und könnten die Heterodimerisierung des von diesem Gen kodierten Proteins und des EDR2-Proteins vermitteln.

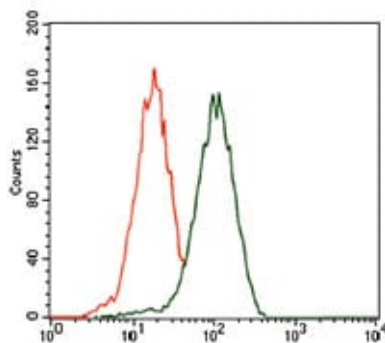
Forschungsbereich

-

Bilddaten



Schwarze Linie: Kontrollantigen (100 ng); Lila Linie: Antigen (10 ng); Blaue Linie: Antigen (50 ng); Rote Linie: Antigen (100 ng);



Durchflusszytometrische Analyse von HEK293-Zellen unter Verwendung des Maus-mAb PHC1 (grün) und einer Negativkontrolle (rot).