

**Produktname: KLF1 Maus-monoklonaler Antikörper****Katalog-Nr.: AMM81210**

Nur für Forschungszwecke.

**Zusammenfassung**

<b>Beschreibung</b>	monoklonaler Maus-Antikörper
<b>Host</b>	Maus
<b>Anwendung</b>	IHC,ELISA,FC
<b>Reaktivität</b>	Menschlich
<b>Konjugation</b>	Unkonjugiert
<b>Modifikation</b>	Unverändert
<b>Isotyp</b>	Mouse IgG1
<b>Klonalität</b>	Monoklonal
<b>Form</b>	Flüssig
<b>Konzentration</b>	1 mg/ml
<b>Lagerung</b>	Aliquotieren und bei -20°C lagern (12 Monate haltbar).Frost/Tau-Zyklen vermeiden.
<b>Versand</b>	Eisbeutel
<b>Puffer</b>	Gereinigter Antikörper in PBS mit 0,05% Natriumazid
<b>Aufreinigung</b>	Affinitätsreinigung

**Anwendung**

**Verdünnungsverhältnis** IHC 1:200-1:1000,ELISA 1:5000-1:20000,FC 1:200-1:400

**tnis**

**Molekulargewicht** 38.2kDa

**Antigen-Informationen**

<b>Genname</b>	KLF1
<b>Alternative Namen</b>	EKLF; INLU; HBFQTL6
<b>Gen-ID</b>	10661.0
<b>SwissProt ID</b>	Q13351
<b>Immunogen</b>	Gereinigtes rekombinantes Fragment des humanen KLF1 (AA: 208-362), exprimiert in E. coli.

**Hintergrund**

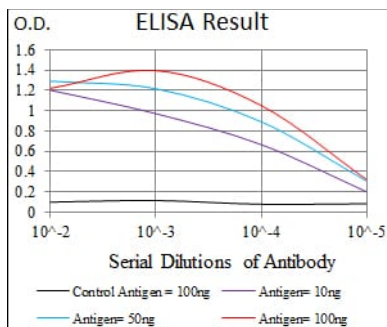
Dieses Gen kodiert einen hämatopoetisch spezifischen Transkriptionsfaktor, der die Expression von adultem Beta-Globin und anderen erythroiden Genen stark induziert. Das Zinkfingerprotein bindet an die DNA-Sequenz CCACACCCT im Beta-

Hämoglobin-Promotor. Heterozygote Funktionsverlustmutationen in diesem Gen führen zum dominanten In(Lu)-Blutphänotyp.

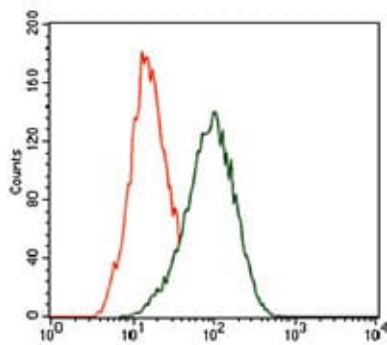
## Forschungsbereich

-

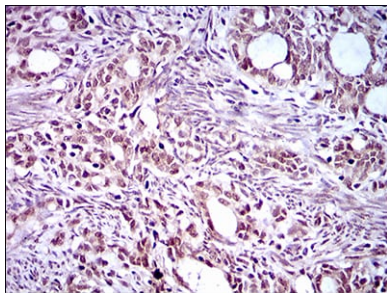
## Bilddaten



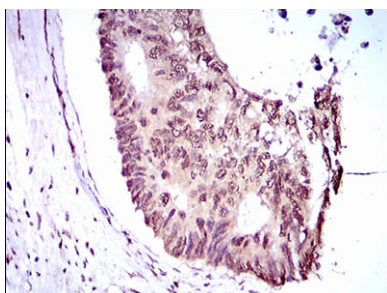
Schwarze Linie: Kontrollantigen (100 ng); Lila Linie: Antigen (10 ng); Blaue Linie: Antigen (50 ng); Rote Linie: Antigen (100 ng);



Durchflusszytometrische Analyse von HeLa-Zellen unter Verwendung des KLF1-Maus-mAb (grün) und einer Negativkontrolle (rot).



Immunhistochemische Analyse von in Paraffin eingebetteten menschlichen Zervixkarzinomgeweben unter Verwendung des Maus-mAb KLF1 mit DAB-Färbung.



Immunhistochemische Analyse von in Paraffin eingebetteten menschlichen Rektumkarzinomgeweben unter Verwendung des KLF1-Maus-mAb mit DAB-Färbung.