

Produktname: MEF2C Maus-monoklonaler Antikörper**Katalog-Nr.: AMM81203**

Nur für Forschungszwecke.

Zusammenfassung

Beschreibung	monoklonaler Maus-Antikörper
Host	Maus
Anwendung	WB,IHC,ELISA,FC
Reaktivität	Mensch, Maus, Ratte, Kaninchen, Affe
Konjugation	Unkonjugiert
Modifikation	Unverändert
Isotyp	Mouse IgG1
Klonalität	Monoklonal
Form	Flüssig
Konzentration	1 mg/ml
Lagerung	Aliquotieren und bei -20°C lagern (12 Monate haltbar).Frost/Tau-Zyklen vermeiden.
Versand	Eisbeutel
Puffer	Gereinigter Antikörper in PBS mit 0,05% Natriumazid
Aufreinigung	Affinitätsreinigung

Anwendung

Verdünnungsverhältnis WB 1:500-1:2000,IHC 1:100-1:500,ELISA 1:5000-1:20000,FC 1:200-1:400

tnis

Molekulargewicht 51.2kDa

Antigen-Informationen

Genname	MEF2C
Alternative Namen	DEL5q14.3; C5DELq14.3
Gen-ID	4208.0
SwissProt ID	Q06413
Immunogen	Gereinigtes rekombinantes Fragment des humanen MEF2C (AS: 1-125), exprimiert in E. coli.

Hintergrund

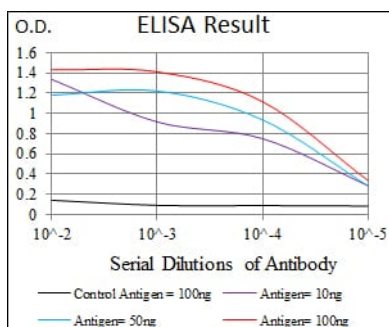
Dieser Genort kodiert für ein Mitglied der MADS-Box-Transkriptionsverstärkerfaktor-2-(MEF2)-Proteinfamilie, die eine Rolle bei der Myogenese spielt. Das kodierte Protein, MEF2-Polypeptid C, besitzt sowohl transaktivierende als auch DNA-bindende

Aktivität. Es könnte zur Aufrechterhaltung des differenzierten Zustands von Muskelzellen beitragen. Mutationen und Deletionen an diesem Genort wurden mit schwerer geistiger Behinderung, stereotypen Bewegungen, Epilepsie und zerebralen Fehlbildungen in Verbindung gebracht. Alternativ gespleißte Transkriptvarianten wurden beschrieben.

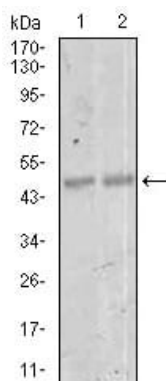
Forschungsbereich

Apoptose, MAPK-Signalweg

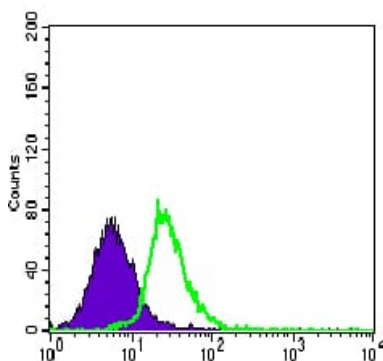
Bilddaten



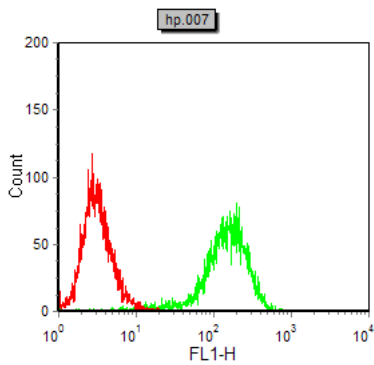
Schwarze Linie: Kontrollantigen (100 ng); Lila Linie: Antigen (10 ng); Blaue Linie: Antigen (50 ng); Rote Linie: Antigen (100 ng);



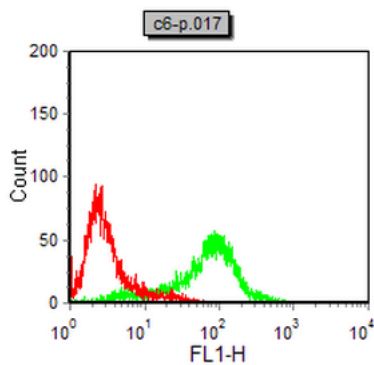
Western-Blot-Analyse mit MEF2C-Maus-mAb gegen NIH3T3 (1) und 3T3-L1 (2) Zelllysate.



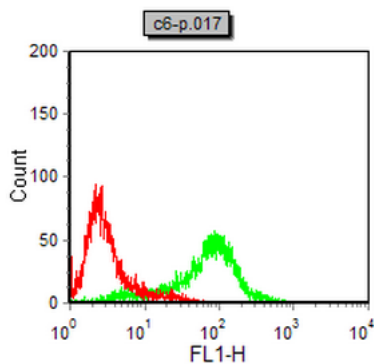
Durchflusszytometrische Analyse von HeLa-Zellen unter Verwendung von MEF2C-Maus-mAb (grün) und Negativkontrolle (lila).



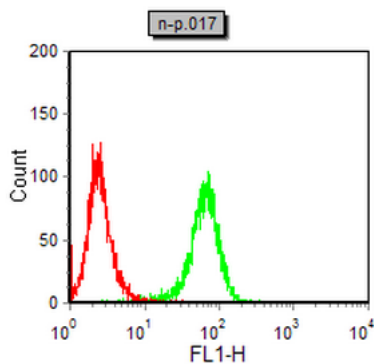
Durchflusszytometrische Analyse von HeLa-Zellen unter Verwendung des Maus-mAb MEF2C (grün) und einer Negativkontrolle (rot).



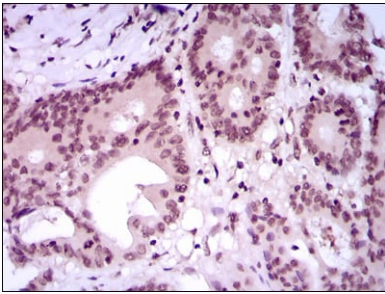
Durchflusszytometrische Analyse von C6-Zellen unter Verwendung des Maus-mAb MEF2C (grün) und einer Negativkontrolle (rot).



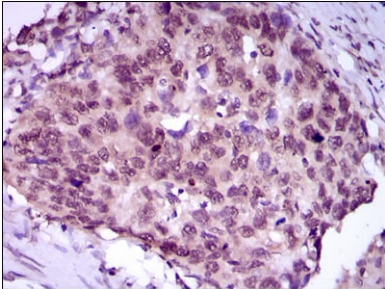
Durchflusszytometrische Analyse von NIH/3T3-Zellen unter Verwendung des Maus-mAb MEF2C (grün) und einer Negativkontrolle (rot).



Durchflusszytometrische Analyse von COS7-Zellen unter Verwendung des Maus-mAb MEF2C (grün) und einer Negativkontrolle (rot).



Immunohistochemische Analyse von in Paraffin eingebetteten menschlichen Dickdarmkrebsgeweben unter Verwendung des Maus-mAb MEF2C mit DAB-Färbung.



Immunohistochemische Analyse von in Paraffin eingebetteten menschlichen Ösophaguskarzinomgeweben unter Verwendung des Maus-mAb MEF2C mit DAB-Färbung.