

**Produktname: PPY Maus-monoklonaler Antikörper****Katalog-Nr.: AMM81197**

Nur für Forschungszwecke.

**Zusammenfassung**

<b>Beschreibung</b>	monoklonaler Maus-Antikörper
<b>Host</b>	Maus
<b>Anwendung</b>	ELISA,FC
<b>Reaktivität</b>	Menschlich
<b>Konjugation</b>	Unkonjugiert
<b>Modifikation</b>	Unverändert
<b>Isotyp</b>	Mouse IgG1
<b>Klonalität</b>	Monoklonal
<b>Form</b>	Flüssig
<b>Konzentration</b>	1 mg/ml
<b>Lagerung</b>	Aliquotieren und bei -20°C lagern (12 Monate haltbar).Frost/Tau-Zyklen vermeiden.
<b>Versand</b>	Eisbeutel
<b>Puffer</b>	Gereinigter Antikörper in PBS mit 0,05% Natriumazid
<b>Aufreinigung</b>	Affinitätsreinigung

**Anwendung**

**Verdünnungsverhältnis** ELISA 1:5000-1:20000,FC 1:200-1:400

**tnis**

**Molekulargewicht** 10.4kDa

**Antigen-Informationen**

<b>Genname</b>	PPY
<b>Alternative Namen</b>	PNP
<b>Gen-ID</b>	5539.0
<b>SwissProt ID</b>	P01298
<b>Immunogen</b>	Gereinigtes rekombinantes Fragment des humanen PPY (AS: 1-95), exprimiert in E. coli.

**Hintergrund**

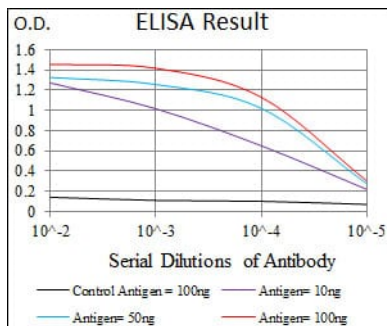
Dieses Gen gehört zur NPY-Familie und kodiert für ein Protein, das als 95 Aminosäuren langes Polypeptid-Vorläuferprotein in den Langerhans-Inseln der Bauchspeicheldrüse synthetisiert wird. Es wird in zwei Peptidprodukte gespalten: das aktive

Hormon mit 36 Aminosäuren und ein Icosapeptid unbekannter Funktion. Das Hormon reguliert pankreatische und gastrointestinale Funktionen und spielt möglicherweise eine wichtige Rolle bei der Regulation der Nahrungsaufnahme. Der Plasmaspiegel dieses Hormons ist bei Erkrankungen mit erhöhter Nahrungsaufnahme reduziert und bei Anorexia nervosa erhöht. Darüber hinaus konnte durch die Infusion dieses Hormons bei übergewichtigen Nagetieren eine Gewichtszunahme verringert werden.

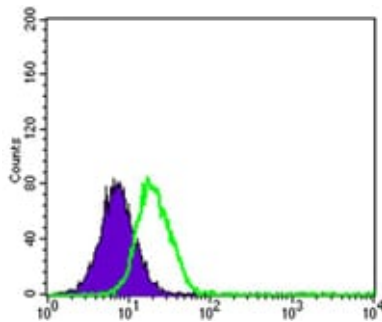
## Forschungsbereich

-

## Bilddaten



Schwarze Linie: Kontrollantigen (100 ng); Lila Linie: Antigen (10 ng); Blaue Linie: Antigen (50 ng); Rote Linie: Antigen (100 ng);



Durchflusszytometrische Analyse von HepG2-Zellen unter Verwendung des PPY-Maus-mAb (grün) und einer Negativkontrolle (lila).