

**Produktname: Lplunc1 Maus-monoklonaler Antikörper****Katalog-Nr.: AMM81193**

Nur für Forschungszwecke.

**Zusammenfassung**

<b>Beschreibung</b>	monoklonaler Maus-Antikörper
<b>Host</b>	Maus
<b>Anwendung</b>	WB,ELISA
<b>Reaktivität</b>	Maus
<b>Konjugation</b>	Unkonjugiert
<b>Modifikation</b>	Unverändert
<b>Isotyp</b>	Mouse IgG1
<b>Klonalität</b>	Monoklonal
<b>Form</b>	Flüssig
<b>Konzentration</b>	1 mg/ml
<b>Lagerung</b>	Aliquotieren und bei -20°C lagern (12 Monate haltbar).Frost/Tau-Zyklen vermeiden.
<b>Versand</b>	Eisbeutel
<b>Puffer</b>	Gereinigter Antikörper in PBS mit 0,05% Natriumazid
<b>Aufreinigung</b>	Affinitätsreinigung

**Anwendung**

**Verdünnungsverhältnis** WB 1:500-1:2000,ELISA 1:5000-1:20000

**tnis**

**Molekulargewicht** 52.4kDa

**Antigen-Informationen**

<b>Genname</b>	Lplunc1
<b>Alternative Namen</b>	Bpifb1; RP23-154J12.1
<b>Gen-ID</b>	228801.0
<b>SwissProt ID</b>	Q61114
<b>Immunogen</b>	Gereinigtes rekombinantes Fragment des Maus-Lplunc1 (AA: 248-475), exprimiert in E. coli.

**Hintergrund**

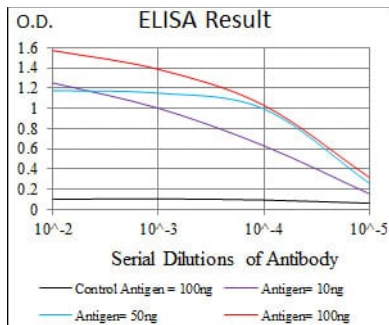
Das Gaumen-, Lungen- und Nasenepithel-Klonprotein (Plunc, jetzt Splunc1) ist ein kleines, sezerniertes Protein, das im Oropharynx und den oberen Atemwegen von Menschen, Mäusen, Ratten und Rindern exprimiert wird. Dieses Protein weist

strukturelle Homologie zu bekannten Mediatoren der Wirtsabwehr gegen gramnegative Bakterien auf.

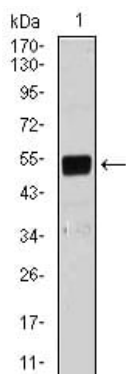
## Forschungsbereich

-

## Bilddaten



Schwarze Linie: Kontrollantigen (100 ng); Lila Linie: Antigen (10 ng); Blaue Linie: Antigen (50 ng); Rote Linie: Antigen (100 ng);



Western-Blot-Analyse mit Lplunc1-Maus-mAb gegen NIH3T3 (1)-Zelllysate.