

Produktname: E2F1 Maus-monoklonaler Antikörper**Katalog-Nr.: AMM81150**

Nur für Forschungszwecke.

Zusammenfassung

Beschreibung	monoklonaler Maus-Antikörper
Host	Maus
Anwendung	WB,IHC,ELISA,FC
Reaktivität	Mensch, Maus
Konjugation	Unkonjugiert
Modifikation	Unverändert
Isotyp	Mouse IgG1
Klonalität	Monoklonal
Form	Flüssig
Konzentration	1 mg/ml
Lagerung	Aliquotieren und bei -20°C lagern (12 Monate haltbar).Frost/Tau-Zyklen vermeiden.
Versand	Eisbeutel
Puffer	Gereinigter Antikörper in PBS mit 0,05% Natriumazid
Aufreinigung	Affinitätsreinigung

Anwendung

Verdünnungsverhältnis WB 1:500-1:2000,IHC 1:200-1:1000,ELISA 1:5000-1:20000,FC 1:200-1:400

tnis

Molekulargewicht 46.9kDa

Antigen-Informationen

Genname	E2F1
Alternative Namen	RBP3; E2F-1; RBAP1; RBBP3
Gen-ID	1869.0
SwissProt ID	Q01094
Immunogen	Gereinigtes rekombinantes Fragment des humanen E2F1 (AA: 69-223), exprimiert in E. coli.

Hintergrund

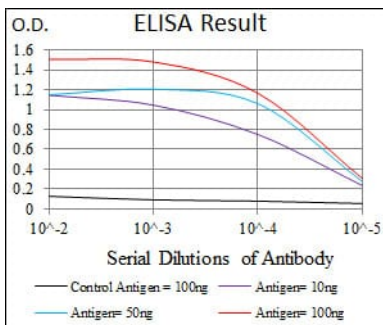
Das von diesem Gen kodierte Protein gehört zur E2F-Familie der Transkriptionsfaktoren. Die E2F-Familie spielt eine entscheidende Rolle bei der Kontrolle des Zellzyklus und der Wirkung von Tumorsuppressorproteinen und ist zudem ein Ziel

der transformierenden Proteine kleiner DNA-Tumorviren. Die E2F-Proteine besitzen mehrere evolutionär konservierte Domänen, die in den meisten Mitgliedern der Familie vorkommen. Zu diesen Domänen gehören eine DNA-Bindungsdomäne, eine Dimerisierungsdomäne, die die Interaktion mit den differenzierungsregulierten Transkriptionsfaktoren (DP) bestimmt, eine Transaktivierungsdomäne, die reich an sauren Aminosäuren ist, und eine in die Transaktivierungsdomäne eingebettete Assoziationsdomäne für Tumorsuppressorproteine. Dieses Protein sowie zwei weitere Mitglieder, E2F2 und E2F3, besitzen zusätzlich eine Cyclin-Bindungsdomäne. Es bindet bevorzugt und zellzyklusabhängig an das Retinoblastomprotein pRB. Es kann sowohl die Zellproliferation als auch die p53-abhängige/p53-unabhängige Apoptose vermitteln.

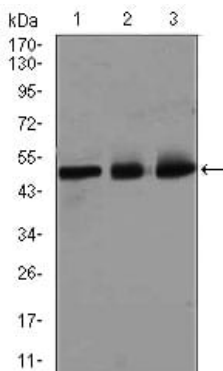
Forschungsbereich

Apoptose

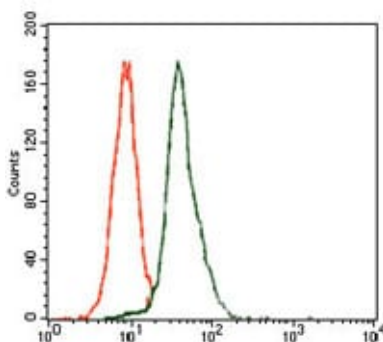
Bilddaten



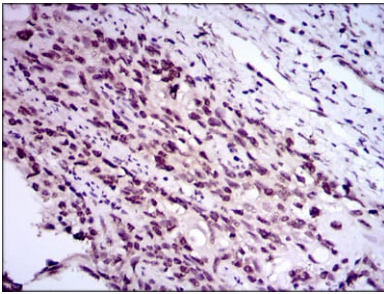
Schwarze Linie: Kontrollantigen (100 ng); Lila Linie: Antigen (10 ng); Blaue Linie: Antigen (50 ng); Rote Linie: Antigen (100 ng);



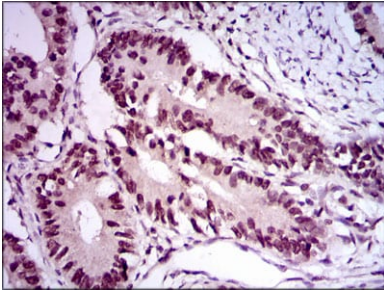
Western-Blot-Analyse mit E2F1 Maus-mAb gegen HeLa (1), SK-N-SH (2) und NIH3T3 (3) Zellysate.



Durchflusszytometrische Analyse von HeLa-Zellen unter Verwendung des Maus-mAb E2F1 (grün) und einer Negativkontrolle (rot).



Immunohistochemische Analyse von in Paraffin eingebetteten menschlichen Ösophaguskarzinomgeweben unter Verwendung des Maus-mAb E2F1 mit DAB-Färbung.



Immunohistochemische Analyse von in Paraffin eingebetteten menschlichen Rektumkarzinomgeweben unter Verwendung des Maus-mAb E2F1 mit DAB-Färbung.