

Produktname: Troponin T2 Maus-monoklonaler Antikörper**Katalog-Nr.: AMM81128**

Nur für Forschungszwecke.

Zusammenfassung

| | |
|----------------------|---|
| Beschreibung | monoklonaler Maus-Antikörper |
| Host | Maus |
| Anwendung | ELISA,FC |
| Reaktivität | Menschlich |
| Konjugation | Unkonjugiert |
| Modifikation | Unverändert |
| Isotyp | Mouse IgG1 |
| Klonalität | Monoklonal |
| Form | Flüssig |
| Konzentration | 1 mg/ml |
| Lagerung | Aliquotieren und bei -20°C lagern (12 Monate haltbar).Frost/Tau-Zyklen vermeiden. |
| Versand | Eisbeutel |
| Puffer | PBS mit 0,03 % Natriumazid. |
| Aufreinigung | Affinitätsreinigung |

Anwendung

Verdünnungsverhältnis ELISA 1:5000-1:20000,FC 1:200-1:400

tnis

Molekulargewicht 36kDa

Antigen-Informationen

| | |
|--------------------------|---|
| Genname | troponin T2 |
| Alternative Namen | CMH2; RCM3; TnTC; cTnT; CMPD2; LVNC6 |
| Gen-ID | 7139.0 |
| SwissProt ID | P45379 |
| Immunogen | Gereinigtes rekombinantes Fragment des humanen Troponins T2, exprimiert in E. coli. |

Hintergrund

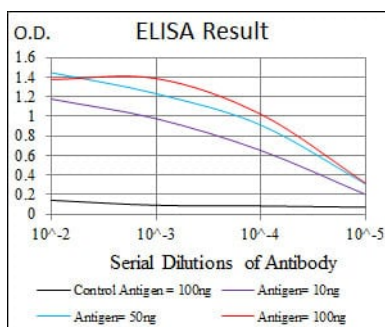
Das von diesem Gen kodierte Protein ist die Tropomyosin-bindende Untereinheit des Troponinkomplexes. Dieser befindet sich auf den dünnen Filamenten quergestreifter Muskeln und reguliert die Muskelkontraktion als Reaktion auf Veränderungen der

intrazellulären Kalziumionenkonzentration. Mutationen in diesem Gen wurden sowohl mit familiärer hypertropher als auch mit dilatativer Kardiomyopathie in Verbindung gebracht. Die Transkripte dieses Gens unterliegen alternativem Spleißen, wodurch zahlreiche gewebespezifische Isoformen entstehen. Die vollständige Länge einiger dieser Varianten ist jedoch noch nicht bekannt.

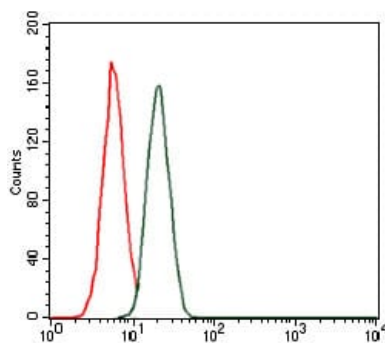
Forschungsbereich

-

Bilddaten



Schwarze Linie: Kontrollantigen (100 ng); Lila Linie: Antigen (10 ng); Blaue Linie: Antigen (50 ng); Rote Linie: Antigen (100 ng);



Durchflusszytometrische Analyse von MCF-7-Zellen unter Verwendung von Troponin T2 Maus-mAb (grün) und Negativkontrolle (rot).