

Produktname: HSP90AA1 Maus-monoklonaler Antikörper**Katalog-Nr.: AMM81123**

Nur für Forschungszwecke.

Zusammenfassung

Beschreibung	monoklonaler Maus-Antikörper
Host	Maus
Anwendung	WB,IHC,ELISA,FC
Reaktivität	Mensch, Maus, Affe
Konjugation	Unkonjugiert
Modifikation	Unverändert
Isotyp	Mouse IgG1
Klonalität	Monoklonal
Form	Flüssig
Konzentration	1 mg/ml
Lagerung	Aliquotieren und bei -20°C lagern (12 Monate haltbar).Frost/Tau-Zyklen vermeiden.
Versand	Eisbeutel
Puffer	Gereinigter Antikörper in PBS mit 0,05% Natriumazid
Aufreinigung	Affinitätsreinigung

Anwendung

Verdünnungsverhältnis WB 1:500-1:2000,IHC 1:200-1:1000,ELISA 1:5000-1:20000,FC 1:200-1:400

tnis

Molekulargewicht 90kDa

Antigen-Informationen

Genname	HSP90AA1
Alternative Namen	HSPN; LAP2; HSP86; HSPC1; HSPCA; Hsp89; Hsp90; HSP89A; HSP90A; HSP90N; HSPCAL1; HSPCAL4
Gen-ID	3320.0
SwissProt ID	P07900
Immunogen	Gereinigtes rekombinantes Fragment des humanen HSP90AA1, exprimiert in E. coli.

Hintergrund

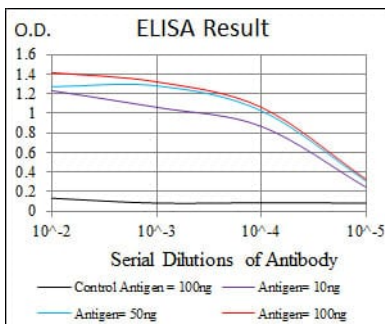
HSP90-Proteine sind hochkonservierte molekulare Chaperone mit Schlüsselfunktionen in der Signaltransduktion, der

Proteinfaltung, dem Proteinabbau und der morphologischen Evolution. Sie assoziieren normalerweise mit anderen Co-Chaperonen und spielen eine wichtige Rolle bei der Faltung neu synthetisierter Proteine sowie bei der Stabilisierung und Rückfaltung denaturierter Proteine nach Stress. Es gibt zwei Haupt-HSP90-Proteine im Zytosol: HSP90AA1, eine induzierbare Form, und HSP90AB1 (MIM 140572), eine konstitutive Form. Weitere HSP90-Proteine finden sich im endoplasmatischen Retikulum (HSP90B1; MIM 191175) und in den Mitochondrien (TRAP1; MIM 606219) (Chen et al., 2005 [PubMed 16269234]).

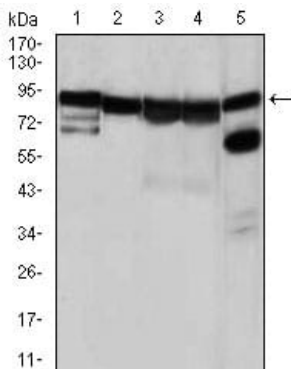
Forschungsbereich

PI3K-Akt-Signalweg

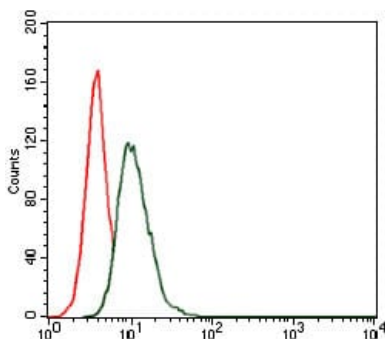
Bilddaten



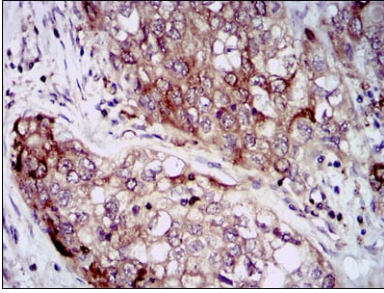
Schwarze Linie: Kontrollantigen (100 ng); Lila Linie: Antigen (10 ng); Blaue Linie: Antigen (50 ng); Rote Linie: Antigen (100 ng);



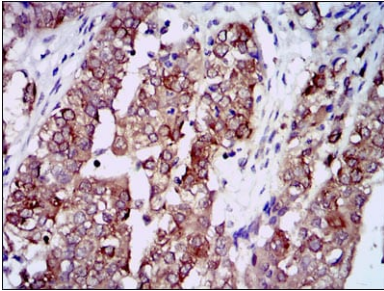
Western-Blot-Analyse mit HSP90AA1 Maus-mAb gegen NIH3T3 (1), HeLa (2), HCT116 (3), HL-60 (4) und COS7 (5) Zelllysat.



Durchflusszytometrische Analyse von HeLa-Zellen mit HSP90AA1 Maus-mAb (grün) und Negativkontrolle (rot).



Immunohistochemische Analyse von in Paraffin eingebetteten menschlichen Lungenkrebsgeweben unter Verwendung des Maus-mAb HSP90AA1 mit DAB-Färbung.



Immunohistochemische Analyse von in Paraffin eingebetteten menschlichen Blasenkrebsgeweben unter Verwendung des Maus-mAb HSP90AA1 mit DAB-Färbung.