

Produktname: CK5 Maus-monoklonaler Antikörper**Katalog-Nr.: AMM81116**

Nur für Forschungszwecke.

Zusammenfassung

Beschreibung	monoklonaler Maus-Antikörper
Host	Maus
Anwendung	WB,IHC,ICC,ELISA,FC
Reaktivität	Mensch, Maus, Ratte, Kaninchen, Affe
Konjugation	Unkonjugiert
Modifikation	Unverändert
Isotyp	Mouse IgG1
Klonalität	Monoklonal
Form	Flüssig
Konzentration	1 mg/ml
Lagerung	Aliquotieren und bei -20°C lagern (12 Monate haltbar).Frost/Tau-Zyklen vermeiden.
Versand	Eisbeutel
Puffer	Gereinigter Antikörper in PBS mit 0,05% Natriumazid
Aufreinigung	Affinitätsreinigung

Anwendung

Verdünnungsverhältnis	WB 1:500-1:2000,IHC 1:100-1:500,ICC 1:50-1:500,ELISA 1:5000-1:20000,FC 1:200-1:400
Molekulargewicht	62.3kDa

Antigen-Informationen

Genname	CK5
Alternative Namen	KRT5; K5; DDD; EBS2; KRT5A
Gen-ID	3852.0
SwissProt ID	P13647
Immunogen	Gereinigtes rekombinantes Fragment der humanen CK5, exprimiert in E. coli.

Hintergrund

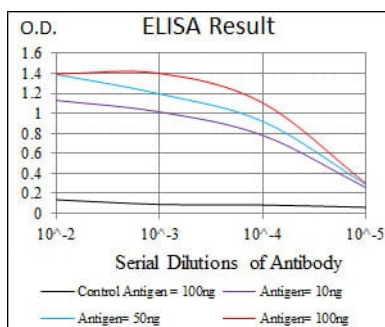
Das von diesem Gen kodierte Protein gehört zur Keratin-Genfamilie. Die Typ-II-Zytokeratine bestehen aus basischen oder neutralen Proteinen, die in heterotypischen Keratinkettenpaaren vorliegen und während der Differenzierung von ein- und

mehrschichtigem Epithelgewebe gemeinsam exprimiert werden. Dieses Typ-II-Zytokeratin wird spezifisch in der Basalschicht der Epidermis zusammen mit dem Familienmitglied KRT14 exprimiert. Mutationen in diesen Genen wurden mit einem Krankheitskomplex, der Epidermolysis bullosa simplex, in Verbindung gebracht. Die Typ-II-Zytokeratine sind in einer Region des Chromosoms 12q12-q13 gehäuft lokalisiert.

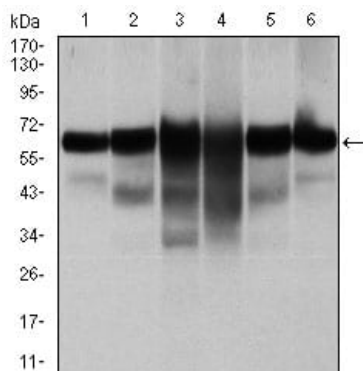
Forschungsbereich

-

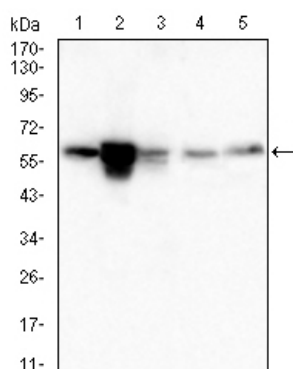
Bilddaten



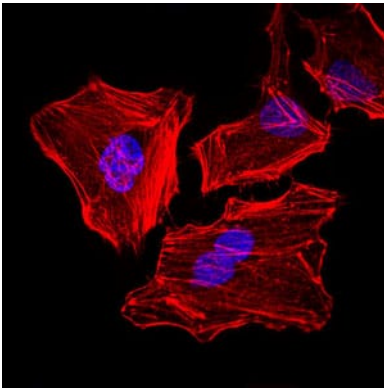
Schwarze Linie: Kontrollantigen (100 ng); Lila Linie: Antigen (10 ng); Blaue Linie: Antigen (50 ng); Rote Linie: Antigen (100 ng);



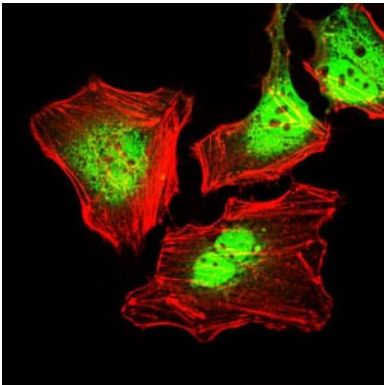
Western-Blot-Analyse mit CK5-Maus-mAb gegen Zelllysate von A431 (1), MCF-7 (2), HeLa (3), HepG2 (4), 3T3-L1 (5) und COS-7 (6).



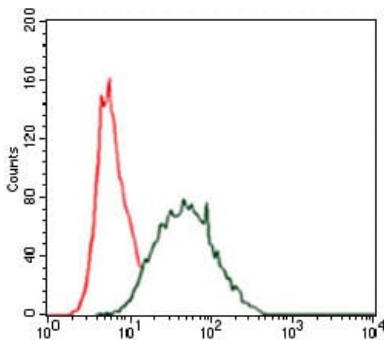
Western-Blot-Analyse mit CK5-Maus-mAb gegen PC-12(1)C2C12(2)C6(3)L1210(4)CHO3D10(5)-Zelllysate.



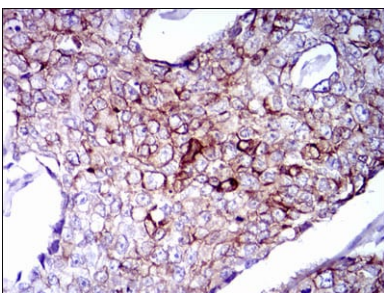
Immunfluoreszenzanalyse von HeLa-Zellen. Blau: DRAQ5-Fluoreszenzfarbstoff für DNA. Rot: Aktinfilamente wurden mit Alexa Fluor-555-Phalloidin markiert.



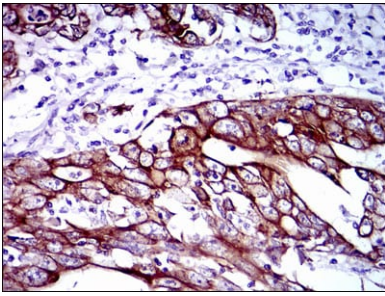
Immunfluoreszenzanalyse von HeLa-Zellen mit dem monoklonalen Maus-Antikörper CK5 (grün). Rot: Aktinfilamente wurden mit Alexa Fluor-555-Phalloidin markiert.



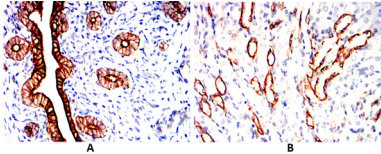
Durchflusszytometrische Analyse von HeLa-Zellen unter Verwendung des CK5-Maus-mAb (grün) und einer Negativkontrolle (rot).



Immunhistochemische Analyse von in Paraffin eingebetteten menschlichen Brustkrebsgeweben unter Verwendung des CK5-Maus-mAb mit DAB-Färbung.



Immunohistochemische Analyse von in Paraffin eingebetteten menschlichen Magenkrebsgeweben unter Verwendung des CK5-Maus-mAb mit DAB-Färbung.



Immunohistochemische Analyse von in Paraffin eingebettetem Mauskolon (A) und Mausniere (B) unter Verwendung des CK5-Maus-mAb mit DAB-Färbung.