

Produktname: RPA1 Maus-monoklonaler Antikörper**Katalog-Nr.: AMM81115**

Nur für Forschungszwecke.

Zusammenfassung

Beschreibung	monoklonaler Maus-Antikörper
Host	Maus
Anwendung	WB,IHC,ICC,ELISA,FC
Reaktivität	Mensch, Affe
Konjugation	Unkonjugiert
Modifikation	Unverändert
Isotyp	Mouse IgG1
Klonalität	Monoklonal
Form	Flüssig
Konzentration	1 mg/ml
Lagerung	Aliquotieren und bei -20°C lagern (12 Monate haltbar).Frost/Tau-Zyklen vermeiden.
Versand	Eisbeutel
Puffer	Gereinigter Antikörper in PBS mit 0,05% Natriumazid
Aufreinigung	Affinitätsreinigung

Anwendung

Verdünnungsverhältnis	WB 1:500-1:2000,IHC 1:200-1:1000,ICC 1:200-1:1000,ELISA 1:5000-1:20000,FC 1:200-1:400
Molekulargewicht	68.1kDa

Antigen-Informationen

Genname	RPA1
Alternative Namen	HSSB; RF-A; RP-A; REPA1; RPA70; MST075
Gen-ID	6117.0
SwissProt ID	P27694
Immunogen	Gereinigtes rekombinantes Fragment des humanen RPA1, exprimiert in E. coli.

Hintergrund

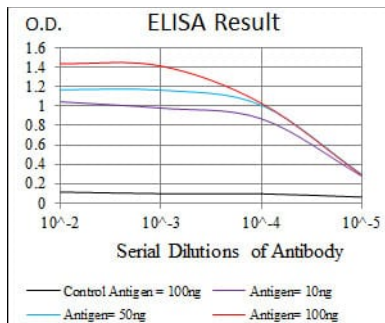
Dieses Gen spielt eine wesentliche Rolle in verschiedenen zellulären Prozessen des DNA-Stoffwechsels, darunter Replikation, Rekombination und DNA-Reparatur. Es bindet einzelsträngige DNA-Zwischenprodukte, stabilisiert diese und verhindert so die

erneute Anlagerung komplementärer DNA.

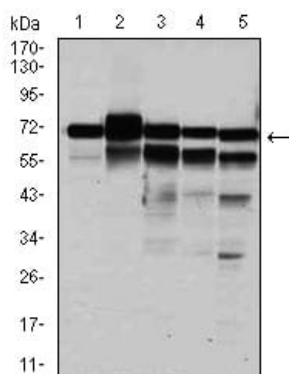
Forschungsbereich

-

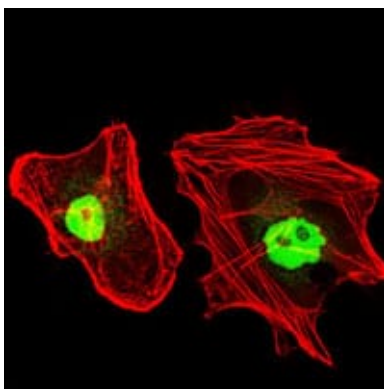
Bilddaten



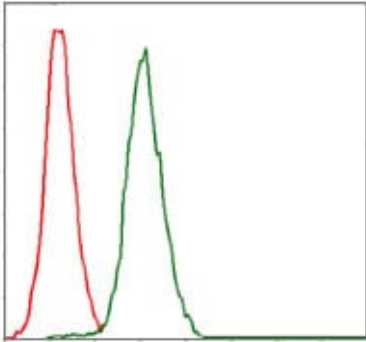
Schwarze Linie: Kontrollantigen (100 ng); Lila Linie: Antigen (10 ng); Blaue Linie: Antigen (50 ng); Rote Linie: Antigen (100 ng);



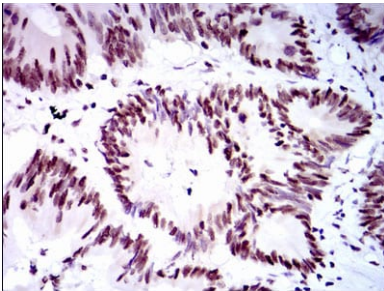
Western-Blot-Analyse mit RPA1-Maus-mAb gegen HeLa (1), MCF-7 (2), K562 (3), A431 (4) und COS-7 (6) Zellysat.



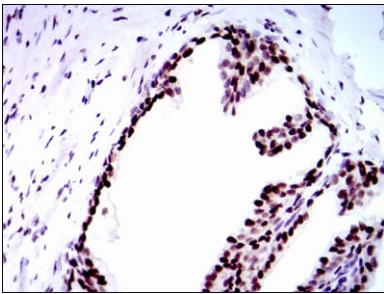
Immunfluoreszenzanalyse von HeLa-Zellen mit dem monoklonalen Maus-Antikörper RPA1 (grün). Rot: Aktinfilamente wurden mit Alexa Fluor-555-Phalloidin markiert.



Durchflusszytometrische Analyse von Jurkat-Zellen unter Verwendung des monoklonalen Maus-Antikörpers RPA1 (grün) und einer Negativkontrolle (rot).



Immunohistochemische Analyse von in Paraffin eingebetteten menschlichen Dickdarmkrebsgeweben unter Verwendung des monoklonalen Mausantikörpers RPA1 mit DAB-Färbung.



Immunohistochemische Analyse von in Paraffin eingebetteten menschlichen Prostatageweben unter Verwendung des monoklonalen Mausantikörpers RPA1 mit DAB-Färbung.