

Produktname: CRP-Maus-monoklonaler Antikörper**Katalog-Nr.: AMM81102**

Nur für Forschungszwecke.

Zusammenfassung

Beschreibung	monoklonaler Maus-Antikörper
Host	Maus
Anwendung	IHC,ELISA,FC
Reaktivität	Menschlich
Konjugation	Unkonjugiert
Modifikation	Unverändert
Isotyp	Mouse IgG1
Klonalität	Monoklonal
Form	Flüssig
Konzentration	1 mg/ml
Lagerung	Aliquotieren und bei -20°C lagern (12 Monate haltbar).Frost/Tau-Zyklen vermeiden.
Versand	Eisbeutel
Puffer	PBS mit 0,03 % Natriumazid.
Aufreinigung	Affinitätsreinigung

Anwendung

Verdünnungsverhältnis IHC 1:200-1:1000,ELISA 1:5000-1:20000,FC 1:200-1:400

tnis

Molekulargewicht 25kDa

Antigen-Informationen

Genname	CRP
Alternative Namen	PTX1
Gen-ID	1401.0
SwissProt ID	P02741
Immunogen	Gereinigtes rekombinantes Fragment des humanen CRP, exprimiert in E. coli.

Hintergrund

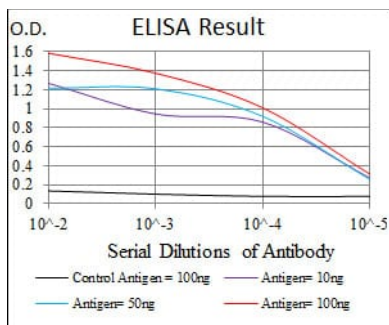
Das von diesem Gen kodierte Protein gehört zur Pentaxin-Familie. Es ist an verschiedenen Abwehrmechanismen des Wirts beteiligt, da es fremde Krankheitserreger und geschädigte Wirtszellen erkennt und deren Eliminierung durch Interaktion mit

humoralen und zellulären Effektorsystemen im Blut einleitet. Folglich steigt der Plasmaspiegel dieses Proteins während der Akutphasenreaktion auf Gewebeschädigung, Infektion oder andere Entzündungsreize stark an.

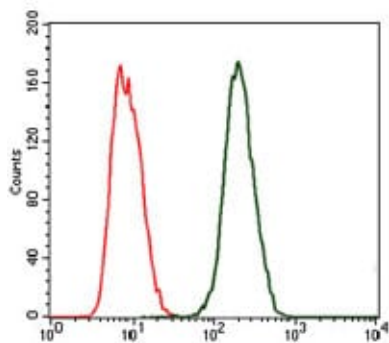
Forschungsbereich

-

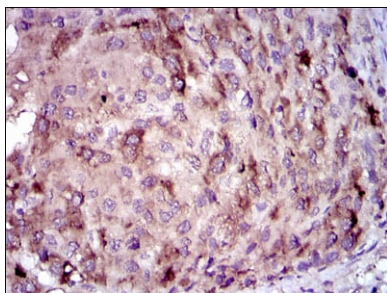
Bilddaten



Schwarze Linie: Kontrollantigen (100 ng); Lila Linie: Antigen (10 ng); Blaue Linie: Antigen (50 ng); Rote Linie: Antigen (100 ng);



Durchflusszytometrische Analyse von MCF-7-Zellen unter Verwendung von CRP-Maus-mAb (grün) und Negativkontrolle (rot).



Immunhistochemische Analyse von in Paraffin eingebetteten menschlichen Leberkrebsgeweben mittels CRP-Maus-mAb mit DAB-Färbung.