

Produktname: COTL1 Maus-monoklonaler Antikörper**Katalog-Nr.: AMM81088**

Nur für Forschungszwecke.

Zusammenfassung

Beschreibung	monoklonaler Maus-Antikörper
Host	Maus
Anwendung	IHC,ELISA
Reaktivität	Menschlich
Konjugation	Unkonjugiert
Modifikation	Unverändert
Isotyp	Mouse IgG1
Klonalität	Monoklonal
Form	Flüssig
Konzentration	1 mg/ml
Lagerung	Aliquotieren und bei -20°C lagern (12 Monate haltbar).Frost/Tau-Zyklen vermeiden.
Versand	Eisbeutel
Puffer	Gereinigter Antikörper in PBS mit 0,05% Natriumazid
Aufreinigung	Affinitätsreinigung

Anwendung

Verdünnungsverhältnis IHC 1:200-1:1000,ELISA 1:5000-1:20000

tnis

Molekulargewicht 16kDa

Antigen-Informationen

Genname	COTL1
Alternative Namen	CLP
Gen-ID	23406.0
SwissProt ID	Q14019
Immunogen	Gereinigtes rekombinantes Fragment des humanen COTL1, exprimiert in E. coli.

Hintergrund

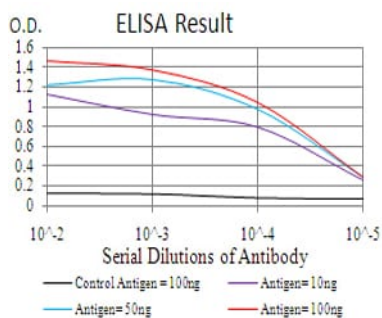
Dieses Gen kodiert für eines der zahlreichen Aktin-bindenden Proteine, die das Aktin-Zytoskelett regulieren. Dieses Protein bindet F-Aktin und interagiert zudem mit der 5-Lipoxygenase, dem ersten Enzym der Leukotrien-Biosynthese. Obwohl

berichtet wurde, dass dieses Gen auf Chromosom 17 in der Region des Smith-Magenis-Syndroms lokalisiert ist, ergeben sich die besten Übereinstimmungen mit Chromosom 16. In der Region des Smith-Magenis-Syndroms befinden sich zwei verwandte Pseudogene.

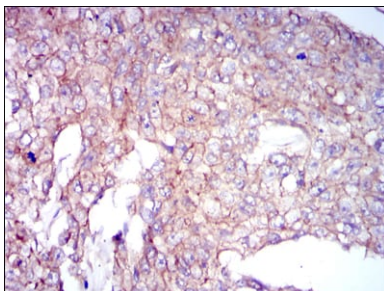
Forschungsbereich

-

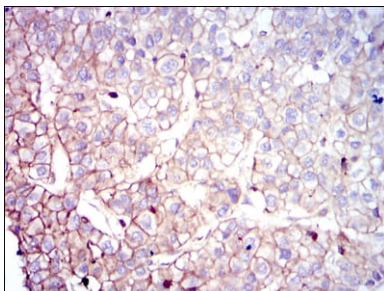
Bilddaten



Schwarze Linie: Kontrollantigen (100 ng); Lila Linie: Antigen (10 ng); Blaue Linie: Antigen (50 ng); Rote Linie: Antigen (100 ng);



Immunohistochemische Analyse von in Paraffin eingebetteten menschlichen Brustkrebsgeweben unter Verwendung des Maus-mAb COTL1 mit DAB-Färbung.



Immunohistochemische Analyse von in Paraffin eingebetteten menschlichen Leberkrebsgeweben unter Verwendung des Maus-mAb COTL1 mit DAB-Färbung.