

Produktname: NEDD8 Maus-monoklonaler Antikörper**Katalog-Nr.: AMM81083**

Nur für Forschungszwecke.

Zusammenfassung

Beschreibung	monoklonaler Maus-Antikörper
Host	Maus
Anwendung	WB,IHC,ICC,ELISA,FC
Reaktivität	Menschlich
Konjugation	Unkonjugiert
Modifikation	Unverändert
Isotyp	Mouse IgG1
Klonalität	Monoklonal
Form	Flüssig
Konzentration	1 mg/ml
Lagerung	Aliquotieren und bei -20°C lagern (12 Monate haltbar).Frost/Tau-Zyklen vermeiden.
Versand	Eisbeutel
Puffer	Gereinigter Antikörper in PBS mit 0,05% Natriumazid
Aufreinigung	Affinitätsreinigung

Anwendung

Verdünnungsverhältnis WB 1:500-1:2000,IHC 1:200-1:1000,ICC 1:200-1:1000,ELISA 1:5000-1:20000,FC 1:200-1:400

tnis

Molekulargewicht 9kDa

Antigen-Informationen

Genname	NEDD8
Alternative Namen	NEDD-8
Gen-ID	4738.0
SwissProt ID	Q15843
Immunogen	Gereinigtes rekombinantes Fragment des humanen NEDD8, exprimiert in E. coli.

Hintergrund

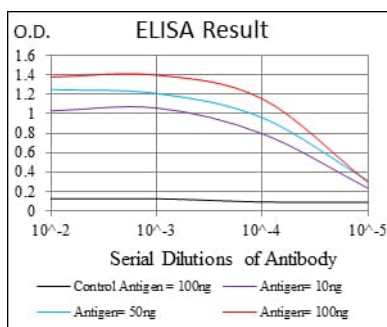
Ubiquitinähnliches Protein, das eine wichtige Rolle in der Zellzykluskontrolle und Embryogenese spielt. Die kovalente Bindung an seine Substrate erfordert die vorherige Aktivierung durch den E1-Komplex UBE1C-APPBP1 und die Verknüpfung mit dem

E2-Enzym UBE2M. Die Bindung von NEDD8 an Culline aktiviert deren assoziierte E3-Ubiquitin-Ligase-Aktivität und fördert so die Polyubiquitinierung und den proteasomalen Abbau von Cyclinen und anderen regulatorischen Proteinen. Gewebespezifität: Hohe Expression in Herz, Skelettmuskulatur, Milz, Thymus, Prostata, Hoden, Eierstock, Dickdarm und Leukozyten.

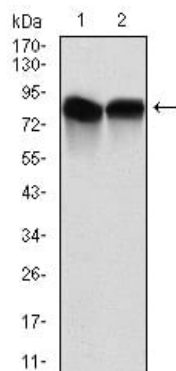
Forschungsbereich

-

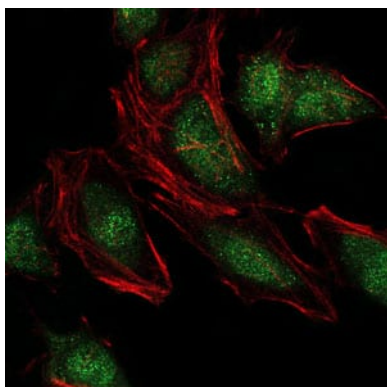
Bilddaten



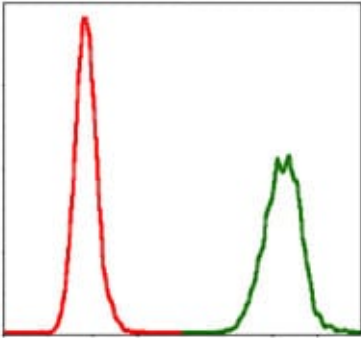
Schwarze Linie: Kontrollantigen (100 ng); Lila Linie: Antigen (10 ng); Blaue Linie: Antigen (50 ng); Rote Linie: Antigen (100 ng);



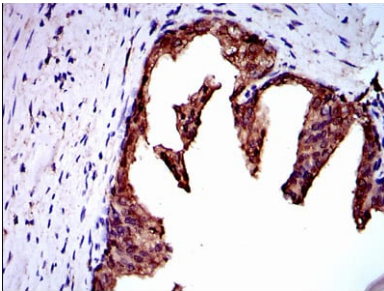
Western-Blot-Analyse mit NEDD8-Maus-mAb gegen C6 (1)- und HeLa (2)-Zellysate.



Immunfluoreszenzanalyse von HeLa-Zellen mit dem monoklonalen Maus-Antikörper NEDD8 (grün). Rot: Aktinfilamente wurden mit Alexa Fluor-555-Phalloidin markiert.



Durchflusszytometrische Analyse von HeLa-Zellen unter Verwendung des Maus-mAb NEDD8 (grün) und einer Negativkontrolle (rot).



Immunohistochemische Analyse von in Paraffin eingebetteten menschlichen Prostatakrebsgeweben unter Verwendung des Maus-mAb NEDD8 mit DAB-Färbung.