

Produktname: NEDD8 Maus-monoklonaler Antikörper**Katalog-Nr.: AMM81082**

Nur für Forschungszwecke.

Zusammenfassung

| | |
|----------------------|---|
| Beschreibung | monoklonaler Maus-Antikörper |
| Host | Maus |
| Anwendung | IHC,ICC,ELISA,FC |
| Reaktivität | Menschlich |
| Konjugation | Unkonjugiert |
| Modifikation | Unverändert |
| Isotyp | Mouse IgG1 |
| Klonalität | Monoklonal |
| Form | Flüssig |
| Konzentration | 1 mg/ml |
| Lagerung | Aliquotieren und bei -20°C lagern (12 Monate haltbar).Frost/Tau-Zyklen vermeiden. |
| Versand | Eisbeutel |
| Puffer | Gereinigter Antikörper in PBS mit 0,05% Natriumazid |
| Aufreinigung | Affinitätsreinigung |

Anwendung

Verdünnungsverhältnis IHC 1:200-1:1000,ICC 1:200-1:1000,ELISA 1:5000-1:20000,FC 1:200-1:400

tnis

Molekulargewicht 9kDa

Antigen-Informationen

| | |
|--------------------------|--|
| Genname | NEDD8 |
| Alternative Namen | NEDD-8 |
| Gen-ID | 4738.0 |
| SwissProt ID | Q15843 |
| Immunogen | Gereinigtes rekombinantes Fragment des humanen NEDD8, exprimiert in E. coli. |

Hintergrund

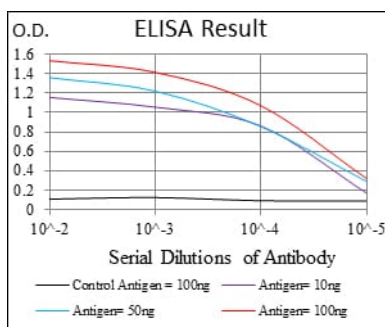
Ubiquitinähnliches Protein, das eine wichtige Rolle in der Zellzykluskontrolle und Embryogenese spielt. Die kovalente Bindung an seine Substrate erfordert die vorherige Aktivierung durch den E1-Komplex UBE1C-APPBP1 und die Verknüpfung mit dem

E2-Enzym UBE2M. Die Bindung von NEDD8 an Culline aktiviert deren assoziierte E3-Ubiquitin-Ligase-Aktivität und fördert so die Polyubiquitinierung und den proteasomalen Abbau von Cyclinen und anderen regulatorischen Proteinen. Gewebespezifität: Hohe Expression in Herz, Skelettmuskulatur, Milz, Thymus, Prostata, Hoden, Eierstock, Dickdarm und Leukozyten.

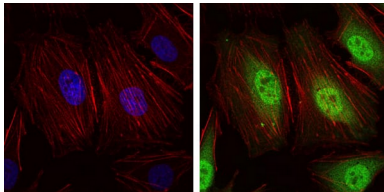
Forschungsbereich

-

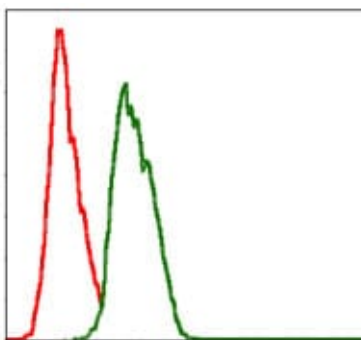
Bilddaten



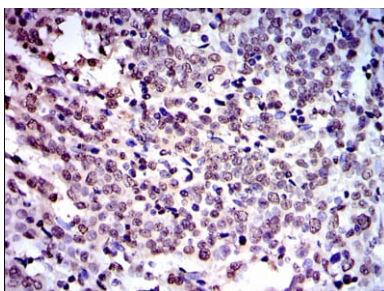
Schwarze Linie: Kontrollantigen (100 ng); Lila Linie: Antigen (10 ng); Blaue Linie: Antigen (50 ng); Rote Linie: Antigen (100 ng);



Immunfluoreszenzanalyse von HeLa-Zellen mit dem Maus-mAb NEDD8 (grün). Blau: Fluoreszierender DNA-Farbstoff DRAQ5. Rot: Aktinfilamente wurden mit Alexa Fluor-555-Phalloidin markiert.



Durchflusszytometrische Analyse von HeLa-Zellen unter Verwendung des Maus-mAb NEDD8 (grün) und einer Negativkontrolle (rot).



Immunhistochemische Analyse von in Paraffin eingebetteten menschlichen Zervixkarzinomgeweben unter Verwendung des Maus-mAb NEDD8 mit DAB-Färbung.