

Produktname: NEFL Maus-monoklonaler Antikörper**Katalog-Nr.: AMM81078**

Nur für Forschungszwecke.

Zusammenfassung

Beschreibung	monoklonaler Maus-Antikörper
Host	Maus
Anwendung	WB,IHC,ICC,ELISA,FC
Reaktivität	Menschlich
Konjugation	Unkonjugiert
Modifikation	Unverändert
Isotyp	Mouse IgG1
Klonalität	Monoklonal
Form	Flüssig
Konzentration	1 mg/ml
Lagerung	Aliquotieren und bei -20°C lagern (12 Monate haltbar).Frost/Tau-Zyklen vermeiden.
Versand	Eisbeutel
Puffer	Gereinigter Antikörper in PBS mit 0,05% Natriumazid.
Aufreinigung	Affinitätsreinigung

Anwendung

Verdünnungsverhältnis WB 1:500-1:2000,IHC 1:200-1:1000,ICC 1:200-1:1000,ELISA 1:5000-1:20000,FC 1:200-1:400

tnis

Molekulargewicht 62kDa

Antigen-Informationen

Genname	NEFL
Alternative Namen	NFL; NF-L; NF68; CMT1F; CMT2E
Gen-ID	4747.0
SwissProt ID	P07196
Immunogen	Gereinigtes rekombinantes Fragment des humanen NEFL, exprimiert in E. coli.

Hintergrund

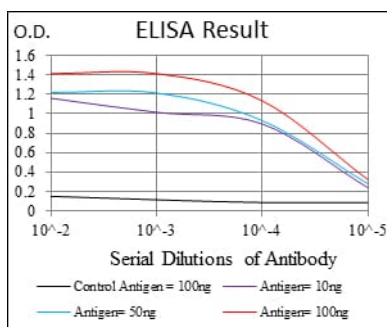
Neurofilamente sind Heteropolymere vom Typ IV der Intermediärfilamente, die aus leichten, mittleren und schweren Ketten bestehen. Sie bilden das Axoskelett und erhalten funktionell den neuronalen Durchmesser aufrecht. Möglicherweise spielen sie

auch eine Rolle beim intrazellulären Transport zu Axonen und Dendriten. Dieses Gen kodiert das leichte Neurofilamentprotein. Mutationen in diesem Gen verursachen die Charcot-Marie-Tooth-Krankheit Typ 1F (CMT1F) und Typ 2E (CMT2E), Erkrankungen des peripheren Nervensystems, die durch unterschiedliche Neuropathien gekennzeichnet sind. Ein Pseudogen wurde auf dem Y-Chromosom identifiziert.

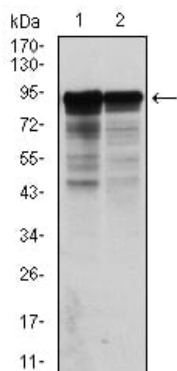
Forschungsbereich

-

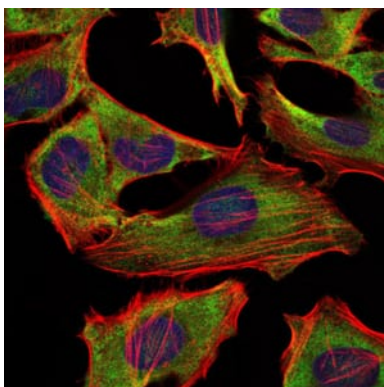
Bilddaten



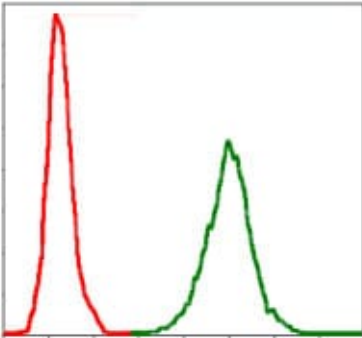
Schwarze Linie: Kontrollantigen (100 ng); Lila Linie: Antigen (10 ng); Blaue Linie: Antigen (50 ng); Rote Linie: Antigen (100 ng);



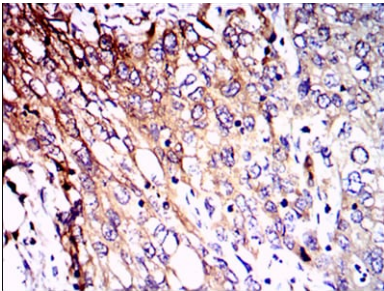
Western-Blot-Analyse mit NEFL-Maus-mAb gegen HeLa (1) und Jurkat (2) Zellysat.



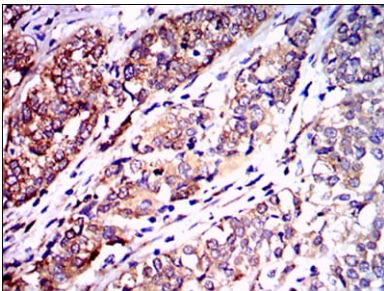
Immunfluoreszenzanalyse von HeLa-Zellen mit dem Maus-mAb NEFL (grün). Blau: Fluoreszierender DNA-Farbstoff DRAQ5. Rot: Aktinfilamente wurden mit Alexa Fluor-555-Phalloidin markiert.



Durchflusszytometrische Analyse von Jurkat-Zellen unter Verwendung des NEFL-Maus-mAb (grün) und der Negativkontrolle (rot).



Immunohistochemische Analyse von in Paraffin eingebetteten menschlichen Lungenkrebsgeweben mittels NEFL-Maus-mAb mit DAB-Färbung.



Immunohistochemische Analyse von in Paraffin eingebetteten menschlichen Blasenkrebsgeweben mittels NEFL-Maus-mAb mit DAB-Färbung.