

Produktname: PPP1CA Maus-monoklonaler Antikörper**Katalog-Nr.: AMM81075**

Nur für Forschungszwecke.

Zusammenfassung

Beschreibung	monoklonaler Maus-Antikörper
Host	Maus
Anwendung	WB,ELISA
Reaktivität	Menschlich
Konjugation	Unkonjugiert
Modifikation	Unverändert
Isotyp	Mouse IgG1
Klonalität	Monoklonal
Form	Flüssig
Konzentration	1 mg/ml
Lagerung	Aliquotieren und bei -20°C lagern (12 Monate haltbar).Frost/Tau-Zyklen vermeiden.
Versand	Eisbeutel
Puffer	PBS mit 0,03 % Natriumazid.
Aufreinigung	Affinitätsreinigung

Anwendung

Verdünnungsverhältnis WB 1:500-1:2000,ELISA 1:5000-1:20000

tnis

Molekulargewicht 38kDa

Antigen-Informationen

Genname	PPP1CA
Alternative Namen	PP-1A; PPP1A; PP1alpha
Gen-ID	5499.0
SwissProt ID	P62136
Immunogen	Gereinigtes rekombinantes Fragment des humanen PPP1CA, exprimiert in E. coli.

Hintergrund

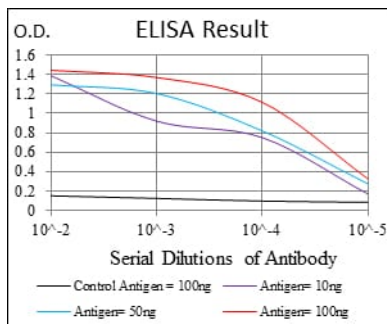
Das von diesem Gen kodierte Protein ist eine der drei katalytischen Untereinheiten der Proteinphosphatase 1 (PP1). PP1 ist eine Serin/Threonin-spezifische Proteinphosphatase, die bekanntermaßen an der Regulation verschiedener zellulärer Prozesse

beteiligt ist, darunter Zellteilung, Glykogenstoffwechsel, Muskelkontraktilität, Proteinsynthese und HIV-1-Virus-Transkription. Eine erhöhte PP1-Aktivität wurde im Endstadium der Herzinsuffizienz beobachtet. Studien an Menschen und Mäusen deuten darauf hin, dass PP1 ein wichtiger Regulator der Herzfunktion ist. Mausstudien legen zudem nahe, dass PP1 als Suppressor von Lern- und Gedächtnisprozessen fungiert. Für dieses Gen wurden drei alternativ gespleißte Transkriptvarianten gefunden, die für unterschiedliche Isoformen kodieren.

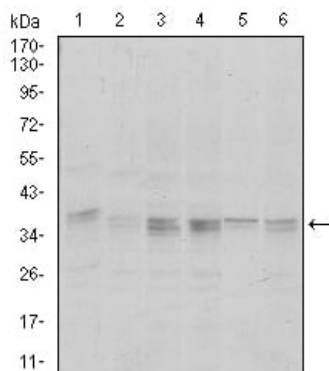
Forschungsbereich

-

Bilddaten



Schwarze Linie: Kontrollantigen (100 ng); Lila Linie: Antigen (10 ng); Blaue Linie: Antigen (50 ng); Rote Linie: Antigen (100 ng);



Western-Blot-Analyse mit PPP1CA Maus-mAb gegen HeLa (1), HepG2 (2), MCF-7 (3), Jurkat (4) und A549 (5) Zelllysate.