

Produktname: SERPINE1 Maus-monoklonaler Antikörper**Katalog-Nr.: AMM81074**

Nur für Forschungszwecke.

Zusammenfassung

Beschreibung	monoklonaler Maus-Antikörper
Host	Maus
Anwendung	IHC,ELISA,FC
Reaktivität	Mensch, Maus, Ratte, Kaninchen
Konjugation	Unkonjugiert
Modifikation	Unverändert
Isotyp	Mouse IgG1
Klonalität	Monoklonal
Form	Flüssig
Konzentration	1 mg/ml
Lagerung	Aliquotieren und bei -20°C lagern (12 Monate haltbar).Frost/Tau-Zyklen vermeiden.
Versand	Eisbeutel
Puffer	Gereinigter Antikörper in PBS mit 0,05% Natriumazid
Aufreinigung	Affinitätsreinigung

Anwendung

Verdünnungsverhältnis IHC 1:200-1:1000,ELISA 1:5000-1:20000,FC 1:200-1:400

tnis

Molekulargewicht 45kDa

Antigen-Informationen

Genname	SERPINE1
Alternative Namen	PAI; PAI1; PAI-1; PLANH1
Gen-ID	5054.0
SwissProt ID	P05121
Immunogen	Gereinigtes rekombinantes Fragment des humanen SERPINE1, exprimiert in E. coli.

Hintergrund

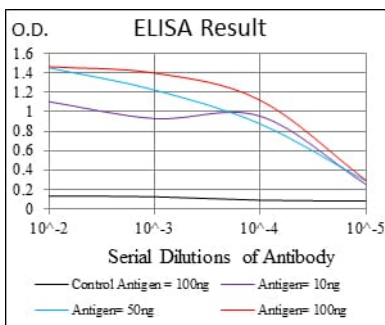
Dieses Gen kodiert für ein Mitglied der Serinprotease-Inhibitor-Superfamilie (Serpine). Dieses Mitglied ist der wichtigste Inhibitor des Gewebefibrinolyse-aktivators (tPA) und der Urokinase (uPA) und hemmt somit die Fibrinolyse. Defekte in

diesem Gen verursachen einen Plasminogenaktivator-Inhibitor-1-Mangel (PAI-1-Mangel), und hohe Konzentrationen des Genprodukts sind mit Thrombophilie assoziiert. Für dieses Gen wurden alternativ gespleißte Transkriptvarianten gefunden, die für verschiedene Isoformen kodieren.

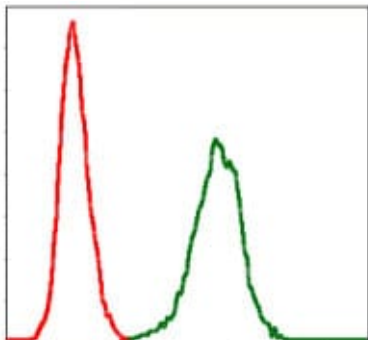
Forschungsbereich

-

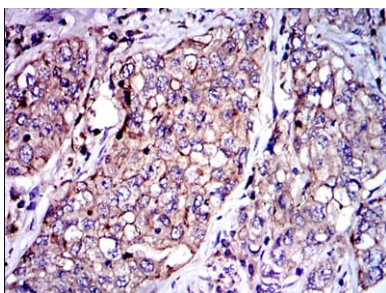
Bilddaten



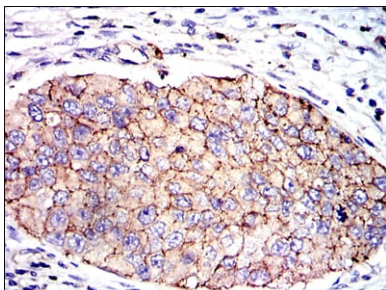
Schwarze Linie: Kontrollantigen (100 ng); Lila Linie: Antigen (10 ng); Blaue Linie: Antigen (50 ng); Rote Linie: Antigen (100 ng);



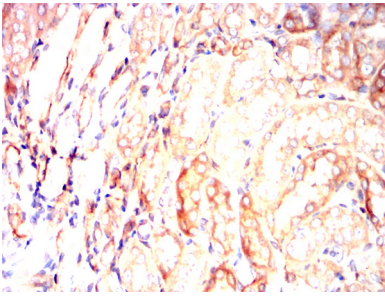
Durchflusszytometrische Analyse von NIH/3T3-Zellen unter Verwendung des Maus-mAb SERPINE1 (grün) und einer Negativkontrolle (rot).



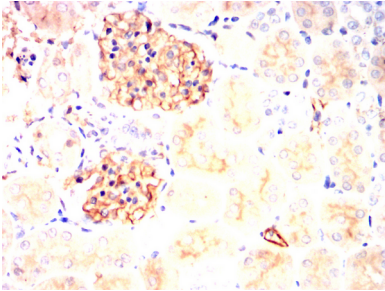
Immunhistochemische Analyse von in Paraffin eingebetteten menschlichen Lungenkrebsgeweben unter Verwendung des Maus-mAb SERPINE1 mit DAB-Färbung.



Immunhistochemische Analyse von in Paraffin eingebetteten menschlichen Nierenkrebsgeweben unter Verwendung des Maus-mAb SERPINE1 mit DAB-Färbung.



Immunohistochemische Analyse von in Paraffin eingebetteten Rattennieren unter Verwendung des Maus-mAb SERPINE1 mit DAB-Färbung.



Immunohistochemische Analyse von in Paraffin eingebetteten Kaninchennieren unter Verwendung des Maus-mAb SERPINE1 mit DAB-Färbung.