

Produktname: TUBA8 Maus-monoklonaler Antikörper**Katalog-Nr.: AMM81070**

Nur für Forschungszwecke.

Zusammenfassung

Beschreibung	monoklonaler Maus-Antikörper
Host	Maus
Anwendung	WB,IHC,ICC,ELISA,FC
Reaktivität	Mensch, Ratte
Konjugation	Unkonjugiert
Modifikation	Unverändert
Isotyp	Mouse IgG2b
Klonalität	Monoklonal
Form	Flüssig
Konzentration	1 mg/ml
Lagerung	Aliquotieren und bei -20°C lagern (12 Monate haltbar).Frost/Tau-Zyklen vermeiden.
Versand	Eisbeutel
Puffer	PBS mit 0,03 % Natriumazid.
Aufreinigung	Affinitätsreinigung

Anwendung

Verdünnungsverhältnis WB 1:500-1:2000,IHC 1:200-1:1000,ICC 1:200-1:1000,ELISA 1:5000-1:20000,FC 1:200-1:400

tnis

Molekulargewicht 50kDa

Antigen-Informationen

Genname	TUBA8
Alternative Namen	TUBAL2
Gen-ID	51807.0
SwissProt ID	Q9NY65
Immunogen	Gereinigtes rekombinantes Fragment des humanen TUBA8, exprimiert in E. coli.

Hintergrund

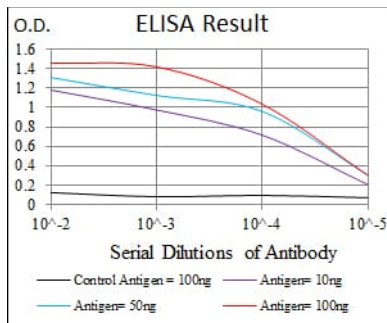
Dieses Gen kodiert für ein Mitglied der Alpha-Tubulin-Proteinfamilie. Alpha-Tubuline gehören zu den zwei Kernproteinfamilien (Alpha- und Beta-Tubuline), die Heterodimere bilden und sich zu Mikrotubuli zusammenlagern. Mutationen in diesem Gen sind

mit Polymikrogyrie und Optikusnervhypoplasie assoziiert. Alternatives Spleißen führt zu mehreren Transkriptvarianten.

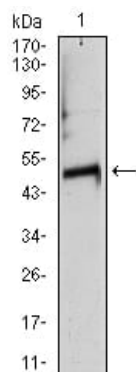
Forschungsbereich

-

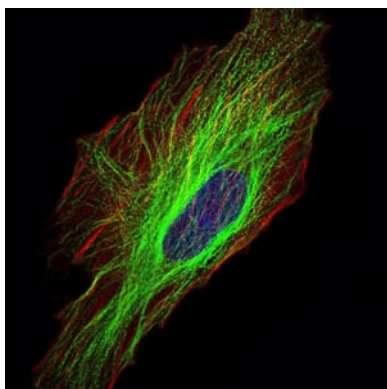
Bilddaten



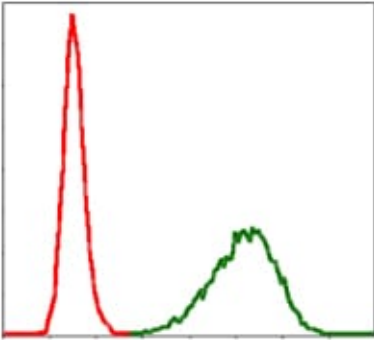
Schwarze Linie: Kontrollantigen (100 ng); Lila Linie: Antigen (10 ng); Blaue Linie: Antigen (50 ng); Rote Linie: Antigen (100 ng);



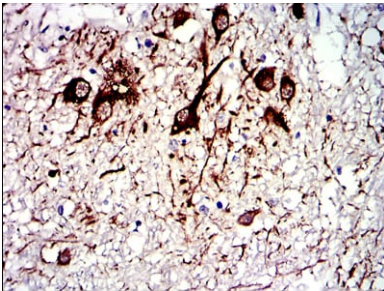
Western-Blot-Analyse mit TUBA8 Maus-mAb gegen Rattenherzgewebelysat (1).



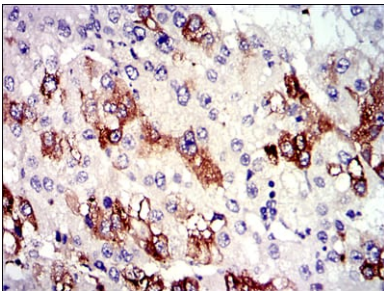
Immunfluoreszenzanalyse von HeLa-Zellen mit dem Maus-mAb TUBA8 (grün). Blau: Fluoreszierender DNA-Farbstoff DRAQ5. Rot: Aktinfilamente wurden mit Alexa Fluor-555-Phalloidin markiert.



Durchflusszytometrische Analyse von NIH/3T3-Zellen unter Verwendung des Maus-mAb TUBA8 (grün) und einer Negativkontrolle (rot).



Immunohistochemische Analyse von in Paraffin eingebetteten menschlichen Medulla oblongata-Gewebe unter Verwendung des Maus-mAb TUBA8 mit DAB-Färbung.



Immunohistochemische Analyse von in Paraffin eingebetteten menschlichen Leberkrebsgewebe unter Verwendung des Maus-mAb TUBA8 mit DAB-Färbung.