

Produktname: MAP2K7 Maus-monoklonaler Antikörper**Katalog-Nr.: AMM81060**

Nur für Forschungszwecke.

Zusammenfassung

Beschreibung	monoklonaler Maus-Antikörper
Host	Maus
Anwendung	IHC,ICC,ELISA,FC
Reaktivität	Menschlich
Konjugation	Unkonjugiert
Modifikation	Unverändert
Isotyp	Mouse IgG1
Klonalität	Monoklonal
Form	Flüssig
Konzentration	1 mg/ml
Lagerung	Aliquotieren und bei -20°C lagern (12 Monate haltbar).Frost/Tau-Zyklen vermeiden.
Versand	Eisbeutel
Puffer	PBS mit 0,03 % Natriumazid.
Aufreinigung	Affinitätsreinigung

Anwendung

Verdünnungsverhältnis IHC 1:200-1:1000,ICC 1:200-1:1000,ELISA 1:5000-1:20000,FC 1:200-1:400

tnis

Molekulargewicht 48kDa

Antigen-Informationen

Genname	MAP2K7
Alternative Namen	MKK7; Jnk2; MAPKK7; PRKMK7
Gen-ID	5609.0
SwissProt ID	O14733
Immunogen	Gereinigtes rekombinantes Fragment des humanen MAP2K7, exprimiert in E. coli.

Hintergrund

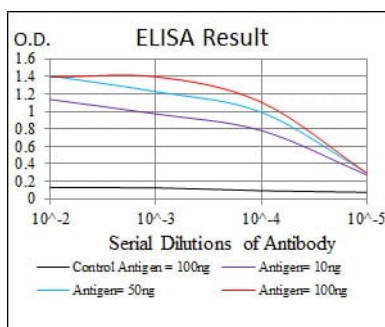
Das von diesem Gen kodierte Protein ist eine dualspezifische Proteinkinase aus der MAP-Kinase-Kinase-Familie. Diese Kinase aktiviert spezifisch MAPK8/JNK1 und MAPK9/JNK2 und wird selbst durch MAP-Kinase-Kinase-Kinasen wie MAP3K1/MEKK1,

MAP3K2/MEKK2, MAP3K3/MEKK5 und MAP4K2/GCK phosphoryliert und aktiviert. Sie ist an der Signaltransduktion beteiligt, die die zellulären Reaktionen auf proinflammatorische Zytokine und Umweltstress vermittelt. Es wurden mehrere alternativ gespleißte Transkriptvarianten gefunden, die für unterschiedliche Isoformen kodieren, aber nur eine Transkriptvariante ist bestätigt und charakterisiert.

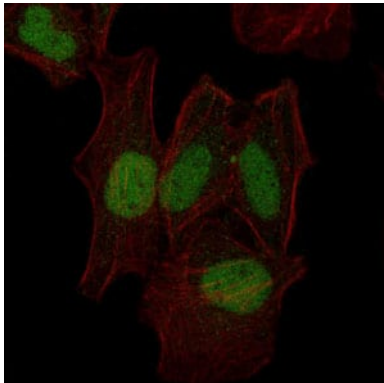
Forschungsbereich

Apoptose, MAPK-Signalweg

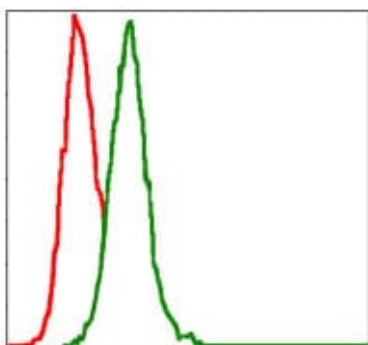
Bilddaten



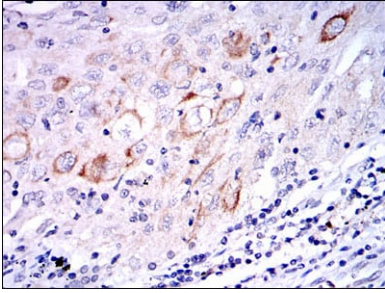
Schwarze Linie: Kontrollantigen (100 ng); Lila Linie: Antigen (10 ng); Blaue Linie: Antigen (50 ng); Rote Linie: Antigen (100 ng);



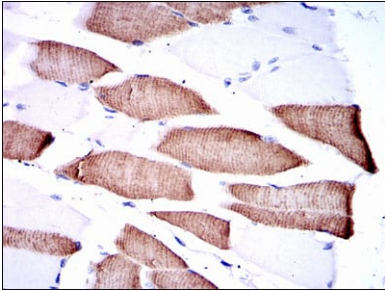
Immunfluoreszenzanalyse von HeLa-Zellen mit dem Maus-mAb MAP2K7 (grün). Rot: Aktinfilamente wurden mit Alexa Fluor-555-Phalloidin markiert.



Durchflusszytometrische Analyse von HeLa-Zellen mit MAP2K7-Maus-mAb (grün) und Negativkontrolle (rot).



Immunohistochemische Analyse von in Paraffin eingebetteten menschlichen Lungenkrebsgeweben mittels MAP2K7 Maus-mAb mit DAB-Färbung.



Immunohistochemische Analyse von in Paraffin eingebetteten menschlichen Muskelgeweben unter Verwendung des Maus-mAb MAP2K7 mit DAB-Färbung.