

Produktname: RSK2 Maus-monoklonaler Antikörper**Katalog-Nr.: AMM81055**

Nur für Forschungszwecke.

Zusammenfassung

Beschreibung	monoklonaler Maus-Antikörper
Host	Maus
Anwendung	WB,ICC,ELISA,FC
Reaktivität	Menschlich
Konjugation	Unkonjugiert
Modifikation	Unverändert
Isotyp	Mouse IgG1
Klonalität	Monoklonal
Form	Flüssig
Konzentration	1 mg/ml
Lagerung	Aliquotieren und bei -20°C lagern (12 Monate haltbar).Frost/Tau-Zyklen vermeiden.
Versand	Eisbeutel
Puffer	Gereinigter Antikörper in PBS mit 0,05% Natriumazid.
Aufreinigung	Affinitätsreinigung

Anwendung

Verdünnungsverhältnis WB 1:500-1:2000,ICC 1:200-1:1000,ELISA 1:5000-1:20000,FC 1:200-1:400

tnis

Molekulargewicht 80kDa

Antigen-Informationen

Genname	RSK2
Alternative Namen	RPS6KA3; CLS; RSK; HU-3; RSK2; MRX19; ISPK-1; p90-RSK2; pp90RSK2; MAPKAPK1B; S6K-alpha3
Gen-ID	6197.0
SwissProt ID	P51812
Immunogen	Gereinigtes rekombinantes Fragment des humanen RSK2, exprimiert in E. coli.

Hintergrund

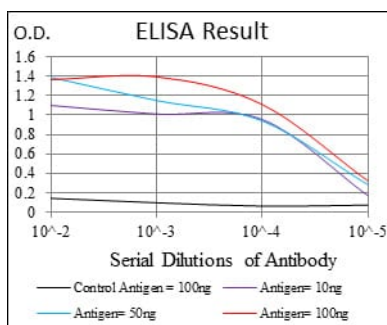
Dieses Gen kodiert für ein Mitglied der RSK-Familie (ribosomale S6-Kinase) der Serin/Threonin-Kinasen. Diese Kinase besitzt

zwei nicht-identische katalytische Domänen und phosphoryliert verschiedene Substrate, darunter Mitglieder des MAPK-Signalwegs (Mitogen-aktivierte Kinase). Die Aktivität dieses Proteins ist an der Steuerung von Zellwachstum und -differenzierung beteiligt. Mutationen in diesem Gen wurden mit dem Coffin-Lowry-Syndrom (CLS) in Verbindung gebracht.

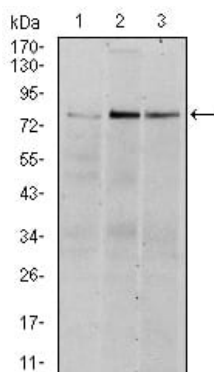
Forschungsbereich

MAPK-Signalweg

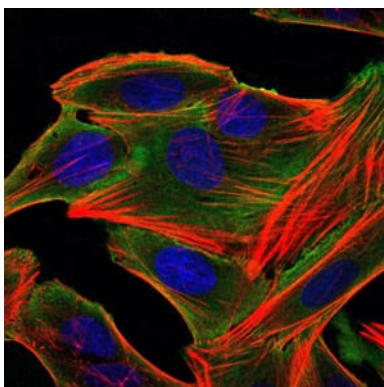
Bilddaten



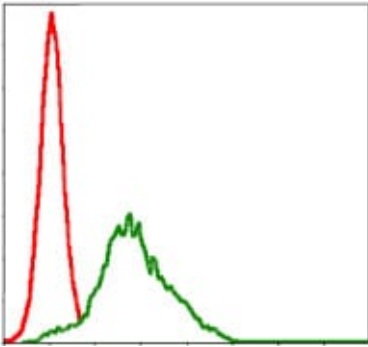
Schwarze Linie: Kontrollantigen (100 ng); Lila Linie: Antigen (10 ng); Blaue Linie: Antigen (50 ng); Rote Linie: Antigen (100 ng);



Western-Blot-Analyse mit RSK2-Maus-mAb gegen HeLa (1), MCF-7 (2) und HepG2 (3) Zelllysate.



Immunfluoreszenzanalyse von HepG2-Zellen mit dem Maus-mAb RSK2 (grün). Blau: Fluoreszierender DNA-Farbstoff DRAQ5. Rot: Aktinfilamente wurden mit Alexa Fluor-555-Phalloidin markiert.



Durchflusszytometrische Analyse von HepG2-Zellen unter Verwendung des monoklonalen Maus-Antikörpers RSK2 (grün) und einer Negativkontrolle (rot).