

Produktname: BMI1 Maus-monoklonaler Antikörper**Katalog-Nr.: AMM81054**

Nur für Forschungszwecke.

Zusammenfassung

Beschreibung	monoklonaler Maus-Antikörper
Host	Maus
Anwendung	IHC,ICC,ELISA,FC
Reaktivität	Menschlich
Konjugation	Unkonjugiert
Modifikation	Unverändert
Isotyp	Mouse IgG1
Klonalität	Monoklonal
Form	Flüssig
Konzentration	1 mg/ml
Lagerung	Aliquotieren und bei -20°C lagern (12 Monate haltbar).Frost/Tau-Zyklen vermeiden.
Versand	Eisbeutel
Puffer	Gereinigter Antikörper in PBS mit 0,05% Natriumazid.
Aufreinigung	Affinitätsreinigung

Anwendung

Verdünnungsverhältnis IHC 1:200-1:1000,ICC 1:200-1:1000,ELISA 1:5000-1:20000,FC 1:200-1:400

tnis

Molekulargewicht 37kDa

Antigen-Informationen

Genname	BMI1
Alternative Namen	PCGF4; RNF51; MGC12685; FLV12/BMI1
Gen-ID	648.0
SwissProt ID	P35226
Immunogen	Gereinigtes rekombinantes Fragment des humanen BMI1, exprimiert in E. coli.

Hintergrund

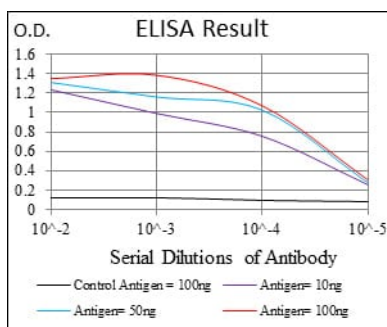
Der PcG-PRC1-Komplex ist Bestandteil des Polycomb-Gruppen-(PcG)-Multiproteinkomplexes, der für die Aufrechterhaltung des transkriptionell repressiven Zustands vieler Gene, einschließlich der Hox-Gene, während der gesamten Entwicklung

notwendig ist. Der PcG-PRC1-Komplex wirkt durch Chromatin-Remodellierung und Histonmodifikation; er vermittelt die Monoubiquitinierung von Histon H2A an Lys-119, wodurch die Expressionsfähigkeit des Chromatins vererbbar verändert wird. Innerhalb des PRC1-Komplexes ist er für die Stimulation der E3-Ubiquitin-Protein-Ligase-Aktivität von RNF2/RING2 erforderlich.

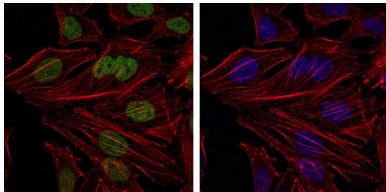
Forschungsbereich

-

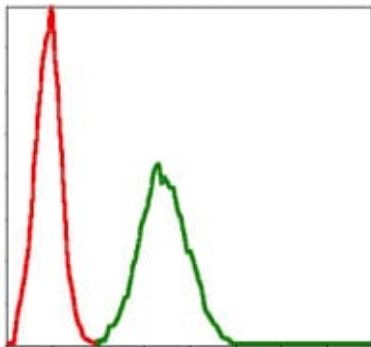
Bilddaten



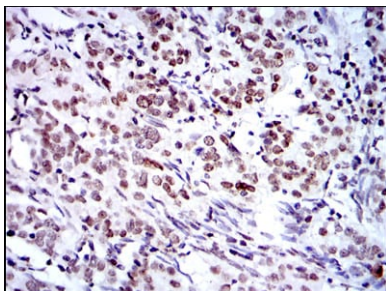
Schwarze Linie: Kontrollantigen (100 ng); Lila Linie: Antigen (10 ng); Blaue Linie: Antigen (50 ng); Rote Linie: Antigen (100 ng);



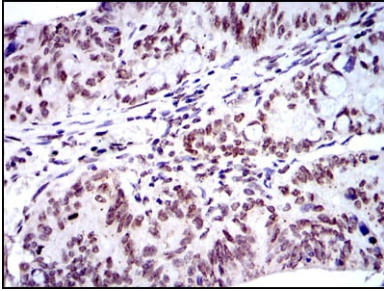
Immunfluoreszenzanalyse von HeLa-Zellen mit dem Maus-mAb BMI1 (grün). Blau: Fluoreszierender DNA-Farbstoff DRAQ5. Rot: Aktinfilamente wurden mit Alexa Fluor-555-Phalloidin markiert.



Durchflusszytometrische Analyse von NIH/3T3-Zellen unter Verwendung des BMI1-Maus-mAb (grün) und einer Negativkontrolle (rot).



Immunhistochemische Analyse von in Paraffin eingebetteten menschlichen Zervixkarzinomgeweben unter Verwendung des Maus-mAb BMI1 mit DAB-Färbung.



Immunohistochemische Analyse von in Paraffin eingebetteten menschlichen Rektumkarzinomgeweben unter Verwendung des Maus-mAb BMI1 mit DAB-Färbung.