

Produktname: UBE2I Maus-monoklonaler Antikörper**Katalog-Nr.: AMM81050**

Nur für Forschungszwecke.

Zusammenfassung

Beschreibung	monoklonaler Maus-Antikörper
Host	Maus
Anwendung	WB,IHC,ICC,ELISA,FC
Reaktivität	Mensch, Affe
Konjugation	Unkonjugiert
Modifikation	Unverändert
Isotyp	Mouse IgG1
Klonalität	Monoklonal
Form	Flüssig
Konzentration	1 mg/ml
Lagerung	Aliquotieren und bei -20°C lagern (12 Monate haltbar).Frost/Tau-Zyklen vermeiden.
Versand	Eisbeutel
Puffer	PBS mit 0,03 % Natriumazid.
Aufreinigung	Affinitätsreinigung

Anwendung

Verdünnungsverhältnis WB 1:500-1:2000,IHC 1:200-1:1000,ICC 1:200-1:1000,ELISA 1:5000-1:20000,FC 1:200-1:400

tnis

Molekulargewicht 18kDa

Antigen-Informationen

Genname	UBE2I
Alternative Namen	P18; UBC9; C358B7.1
Gen-ID	7329.0
SwissProt ID	P63279
Immunogen	Gereinigtes rekombinantes Fragment des humanen UBE2I, exprimiert in E. coli.

Hintergrund

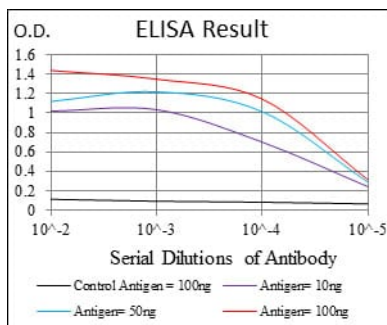
Die Modifizierung von Proteinen mit Ubiquitin ist ein wichtiger zellulärer Mechanismus, um abnorme oder kurzlebige Proteine dem Abbau zuzuführen. An der Ubiquitinierung sind mindestens drei Enzymklassen beteiligt: Ubiquitin-aktivierende Enzyme

(E1), Ubiquitin-konjugierende Enzyme (E2) und Ubiquitin-Protein-Ligasen (E3). Dieses Gen kodiert für ein Mitglied der E2-Familie der Ubiquitin-konjugierenden Enzyme. Für dieses Gen wurden vier alternativ gespleißte Transkriptvarianten gefunden, die für dasselbe Protein kodieren.

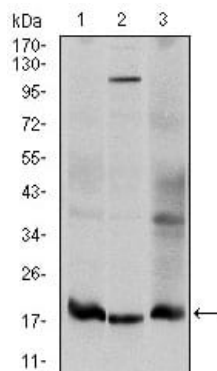
Forschungsbereich

-

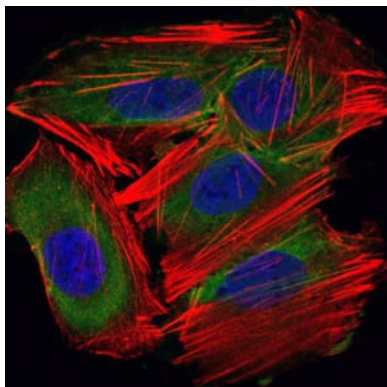
Bilddaten



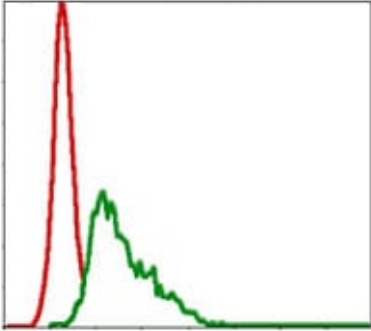
Schwarze Linie: Kontrollantigen (100 ng); Lila Linie: Antigen (10 ng); Blaue Linie: Antigen (50 ng); Rote Linie: Antigen (100 ng);



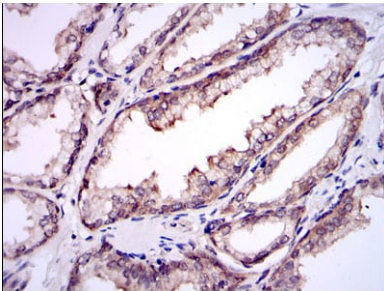
Western-Blot-Analyse mit UBE2I-Maus-mAb gegen HeLa (1), HepG2 (2) und Cos7 (3) Zelllysate.



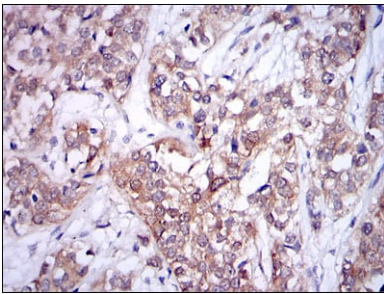
Immunfluoreszenzanalyse von HepG2-Zellen mit dem Maus-mAb UBE2I (grün). Blau: Fluoreszierender DNA-Farbstoff DRAQ5. Rot: Aktinfilamente wurden mit Alexa Fluor-555-Phalloidin markiert.



Durchflusszytometrische Analyse von HepG2-Zellen unter Verwendung des Maus-mAb UBE21 (grün) und einer Negativkontrolle (rot).



Immunohistochemische Analyse von in Paraffin eingebetteten menschlichen Prostatageweben unter Verwendung des Maus-mAb UBE21 mit DAB-Färbung.



Immunohistochemische Analyse von in Paraffin eingebetteten menschlichen Blasenkrebsgeweben unter Verwendung des Maus-mAb UBE21 mit DAB-Färbung.