

Produktname: KID Maus monoklonaler Antikörper**Katalog-Nr.: AMM81046**

Nur für Forschungszwecke.

Zusammenfassung

Beschreibung	monoklonaler Maus-Antikörper
Host	Maus
Anwendung	IHC,ELISA,FC
Reaktivität	Menschlich
Konjugation	Unkonjugiert
Modifikation	Unverändert
Isotyp	Mouse IgG1
Klonalität	Monoklonal
Form	Flüssig
Konzentration	1 mg/ml
Lagerung	Aliquotieren und bei -20°C lagern (12 Monate haltbar).Frost/Tau-Zyklen vermeiden.
Versand	Eisbeutel
Puffer	PBS mit 0,03 % Natriumazid.
Aufreinigung	Affinitätsreinigung

Anwendung

Verdünnungsverhältnis IHC 1:200-1:1000,ELISA 1:5000-1:20000,FC 1:200-1:400

tnis

Molekulargewicht 73kDa

Antigen-Informationen

Genname	KID
Alternative Namen	KIF22; KID; OBP; KNSL4; OBP-1; OBP-2; A-328A3.2
Gen-ID	3835.0
SwissProt ID	Q14807
Immunogen	Gereinigtes rekombinantes Fragment des humanen KID, exprimiert in E. coli.

Hintergrund

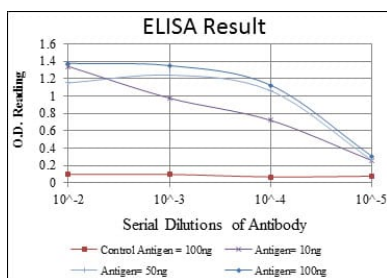
Das von diesem Gen kodierte Protein gehört zur Familie der Kinesin-ähnlichen Proteine. Diese Proteine sind mikrotubuliabhängige molekulare Motoren, die Organellen innerhalb der Zelle transportieren und Chromosomen während der

Zellteilung bewegen. Es wurde gezeigt, dass die C-terminale Hälfte dieses Proteins an DNA bindet. Untersuchungen mit dem Xenopus-Homolog deuten auf seine essenzielle Rolle bei der Ausrichtung und Aufrechterhaltung der Chromosomen in der Metaphase hin.

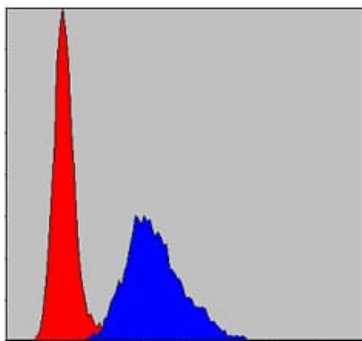
Forschungsbereich

-

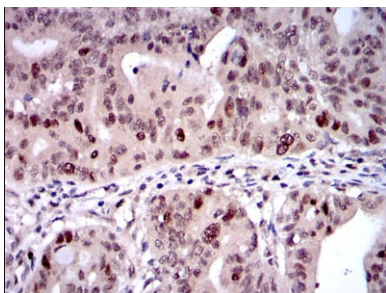
Bilddaten



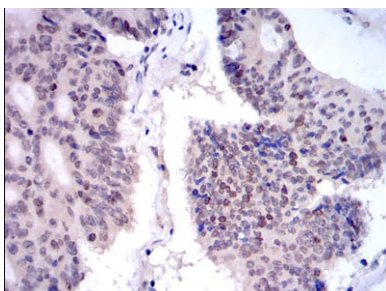
Rot: Kontrollantigen (100 ng); Lila: Antigen (10 ng); Grün: Antigen (50 ng); Blau: Antigen (100 ng);



Durchflusszytometrische Analyse von NIH/3T3-Zellen unter Verwendung des KID-Maus-mAb (blau) und einer Negativkontrolle (rot).



Immunhistochemische Analyse von in Paraffin eingebetteten menschlichen Rektumkarzinomgeweben mittels KID-Maus-mAb mit DAB-Färbung.



Immunhistochemische Analyse von in Paraffin eingebetteten menschlichen Dickdarmkrebsgeweben unter Verwendung des monoklonalen Antikörpers KID-Maus mit DAB-Färbung.