

Produktname: KID Maus monoklonaler Antikörper**Katalog-Nr.: AMM81044**

Nur für Forschungszwecke.

Zusammenfassung

Beschreibung	monoklonaler Maus-Antikörper
Host	Maus
Anwendung	WB,IHC,ELISA
Reaktivität	Menschlich
Konjugation	Unkonjugiert
Modifikation	Unverändert
Isotyp	Mouse IgG1
Klonalität	Monoklonal
Form	Flüssig
Konzentration	1 mg/ml
Lagerung	Aliquotieren und bei -20°C lagern (12 Monate haltbar).Frost/Tau-Zyklen vermeiden.
Versand	Eisbeutel
Puffer	PBS mit 0,03 % Natriumazid.
Aufreinigung	Affinitätsreinigung

Anwendung

Verdünnungsverhältnis WB 1:500-1:2000,IHC 1:200-1:1000,ELISA 1:5000-1:20000

tnis

Molekulargewicht 73kDa

Antigen-Informationen

Genname	KID
Alternative Namen	KIF22; KID; OBP; KNSL4; OBP-1; OBP-2; A-328A3.2
Gen-ID	3835.0
SwissProt ID	Q14807
Immunogen	Gereinigtes rekombinantes Fragment des humanen KID, exprimiert in E. coli.

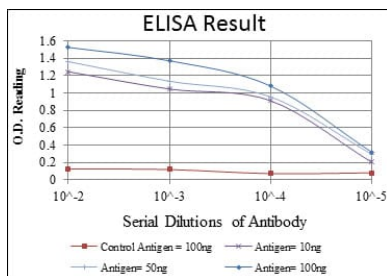
Hintergrund

Das von diesem Gen kodierte Protein gehört zur Familie der Kinesin-ähnlichen Proteine. Diese Proteine sind mikrotubuliabhängige molekulare Motoren, die Organellen innerhalb der Zelle transportieren und Chromosomen während der

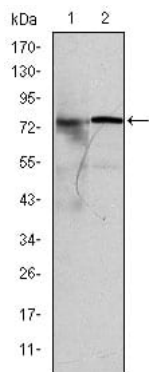
Zellteilung bewegen. Es wurde gezeigt, dass die C-terminale Hälfte dieses Proteins an DNA bindet. Untersuchungen mit dem Xenopus-Homolog deuten auf seine essenzielle Rolle bei der Ausrichtung und Aufrechterhaltung der Chromosomen in der Metaphase hin.

Forschungsbereich

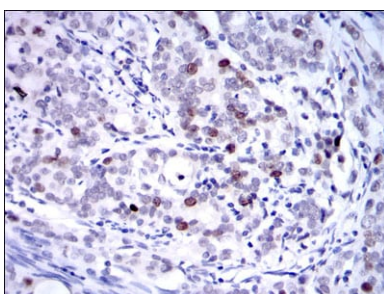
Bilddaten



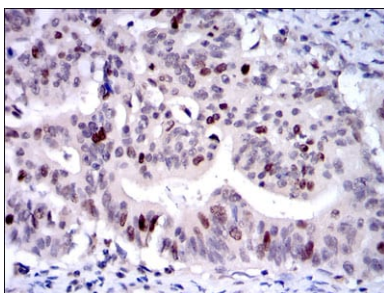
Rot: Kontrollantigen (100 ng); Lila: Antigen (10 ng); Grün: Antigen (50 ng); Blau: Antigen (100 ng);



Western-Blot-Analyse mit KID-Maus-mAb gegen MCF-7 (1) und HeLa (2) Zelllysate.



Immunohistochemische Analyse von in Paraffin eingebetteten menschlichen Zervixkarzinomgeweben mittels KID-Maus-mAb mit DAB-Färbung.



Immunohistochemische Analyse von in Paraffin eingebetteten menschlichen Rektumkarzinomgeweben mittels KID-Maus-mAb mit DAB-Färbung.