

Produktname: HFE Maus-monoklonaler Antikörper**Katalog-Nr.: AMM81041**

Nur für Forschungszwecke.

Zusammenfassung

Beschreibung	monoklonaler Maus-Antikörper
Host	Maus
Anwendung	ICC,ELISA
Reaktivität	Menschlich
Konjugation	Unkonjugiert
Modifikation	Unverändert
Isotyp	Mouse IgG1
Klonalität	Monoklonal
Form	Flüssig
Konzentration	1 mg/ml
Lagerung	Aliquotieren und bei -20°C lagern (12 Monate haltbar).Frost/Tau-Zyklen vermeiden.
Versand	Eisbeutel
Puffer	PBS mit 0,03 % Natriumazid.
Aufreinigung	Affinitätsreinigung

Anwendung

Verdünnungsverhältnis ICC 1:200-1:1000,ELISA 1:5000-1:20000

tnis

Molekulargewicht 40kDa

Antigen-Informationen

Genname	HFE
Alternative Namen	HH; HFE1; HLA-H; MVCD7; TFQTL2; MGC103790; dJ221C16.10.1
Gen-ID	3077.0
SwissProt ID	Q30201
Immunogen	Gereinigtes rekombinantes Fragment des humanen HFE, exprimiert in E. coli.

Hintergrund

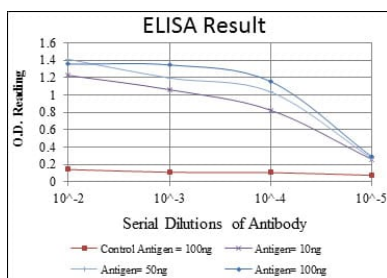
Das von diesem Gen kodierte Protein ist ein Membranprotein, das MHC-Klasse-I-Proteinen ähnelt und mit Beta-2-Mikroglobulin (β 2M) assoziiert. Es wird angenommen, dass dieses Protein die Eisenaufnahme reguliert, indem es die

Interaktion des Transferrinrezeptors mit Transferrin steuert. Die Eisenspeicherkrankheit hereditäre Hämochromatose ist eine rezessive Erbkrankheit, die auf Defekten in diesem Gen beruht. Mindestens neun alternativ gespleißte Varianten dieses Gens wurden beschrieben. Weitere Varianten wurden gefunden, deren vollständige Sequenz jedoch noch nicht bestimmt wurde.

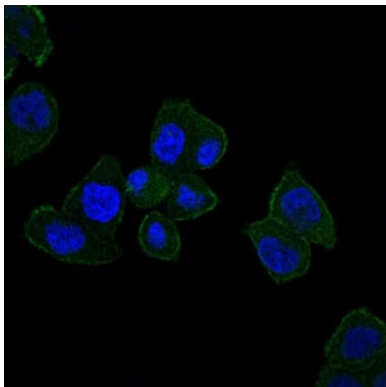
Forschungsbereich

-

Bilddaten



Rot: Kontrollantigen (100 ng); Lila: Antigen (10 ng); Grün: Antigen (50 ng); Blau: Antigen (100 ng);



Immunfluoreszenzanalyse von HepG2-Zellen mit dem monoklonalen Maus-Antikörper HFE (grün). Blau: Fluoreszierender DNA-Farbstoff DRAQ5.