

**Produktname: CRK Maus-monoklonaler Antikörper****Katalog-Nr.: AMM81030**

Nur für Forschungszwecke.

**Zusammenfassung**

<b>Beschreibung</b>	monoklonaler Maus-Antikörper
<b>Host</b>	Maus
<b>Anwendung</b>	IHC,ICC,ELISA,FC
<b>Reaktivität</b>	Menschlich
<b>Konjugation</b>	Unkonjugiert
<b>Modifikation</b>	Unverändert
<b>Isotyp</b>	Mouse IgG2b
<b>Klonalität</b>	Monoklonal
<b>Form</b>	Flüssig
<b>Konzentration</b>	1 mg/ml
<b>Lagerung</b>	Aliquotieren und bei -20°C lagern (12 Monate haltbar).Frost/Tau-Zyklen vermeiden.
<b>Versand</b>	Eisbeutel
<b>Puffer</b>	PBS mit 0,03 % Natriumazid.
<b>Aufreinigung</b>	Affinitätsreinigung

**Anwendung**

**Verdünnungsverhältnis** IHC 1:200-1:1000,ICC 1:200-1:1000,ELISA 1:5000-1:20000,FC 1:200-1:400

**tnis**

**Molekulargewicht** 42kDa

**Antigen-Informationen**

<b>Genname</b>	CRK
<b>Alternative Namen</b>	CRKII
<b>Gen-ID</b>	1398.0
<b>SwissProt ID</b>	P46108
<b>Immunogen</b>	Gereinigtes rekombinantes Fragment der humanen CRK, exprimiert in E. coli.

**Hintergrund**

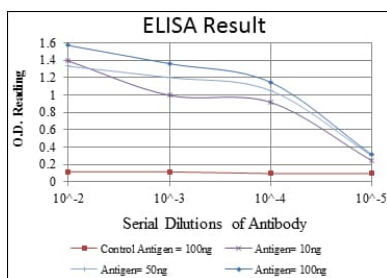
Dieses Gen kodiert für ein Mitglied einer Adapterproteinfamilie, das an verschiedene Tyrosin-phosphorylierte Proteine bindet. Das Genprodukt besitzt mehrere SH2- und SH3-Domänen (Src-Homologiedomänen) und ist an verschiedenen Signalwegen

beteiligt, indem es über SH2-Phosphotyrosin-Interaktionen zytoplasmatische Proteine in die Nähe von Tyrosinkinasen rekrutiert. Die N-terminale SH2-Domäne dieses Proteins fungiert als positiver, die C-terminale SH3-Domäne hingegen als negativer Regulator der Transformation. Es wurden zwei alternative Transkripte beschrieben, die für unterschiedliche Isoformen mit jeweils eigener biologischer Aktivität kodieren.

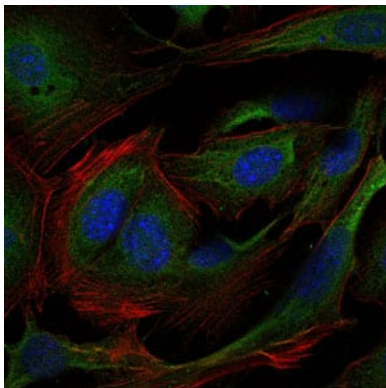
## Forschungsbereich

MAPK-Signalweg

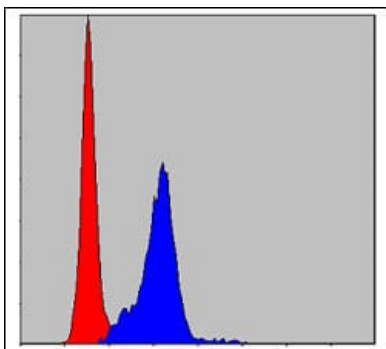
## Bilddaten



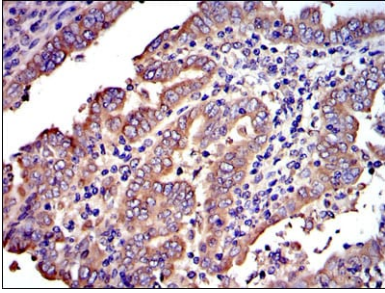
Rot: Kontrollantigen (100 ng); Lila: Antigen (10 ng); Grün: Antigen (50 ng); Blau: Antigen (100 ng);



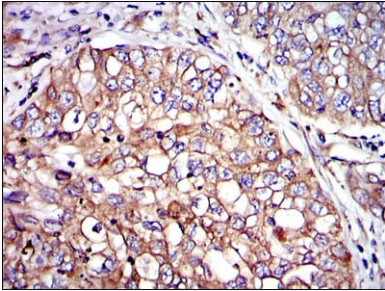
Immunfluoreszenzanalyse von 3T3-L1-Zellen mit CRK-Maus-mAb (grün). Blau: DRAQ5-Fluoreszenzfarbstoff für DNA. Rot: Aktinfilamente wurden mit Alexa Fluor-555-Phalloidin markiert.



Durchflusszytometrische Analyse von HeLa-Zellen unter Verwendung des CRK-Maus-mAb (blau) und einer Negativkontrolle (rot).



Immunohistochemische Analyse von in Paraffin eingebetteten menschlichen Intima-Tumorgewebe mittels CRK-Maus-mAb mit DAB-Färbung.



Immunohistochemische Analyse von in Paraffin eingebetteten menschlichen Lungkrebsgewebe mittels CRK-Maus-mAb mit DAB-Färbung.