

Produktname: PRK2 Maus-monoklonaler Antikörper**Katalog-Nr.: AMM81025**

Nur für Forschungszwecke.

Zusammenfassung

Beschreibung	monoklonaler Maus-Antikörper
Host	Maus
Anwendung	WB,IHC,ELISA,FC
Reaktivität	Mensch, Maus, Ratte, Affe
Konjugation	Unkonjugiert
Modifikation	Unverändert
Isotyp	Mouse IgG1
Klonalität	Monoklonal
Form	Flüssig
Konzentration	1 mg/ml
Lagerung	Aliquotieren und bei -20°C lagern (12 Monate haltbar).Frost/Tau-Zyklen vermeiden.
Versand	Eisbeutel
Puffer	Gereinigter Antikörper in PBS mit 0,05% Natriumazid.
Aufreinigung	Affinitätsreinigung

Anwendung

Verdünnungsverhältnis WB 1:500-1:2000,IHC 1:200-1:1000,ELISA 1:5000-1:20000,FC 1:200-1:400

tnis

Molekulargewicht 140kDa

Antigen-Informationen

Genname	PRK2
Alternative Namen	PKN2; PAK2; PRK2; Pak-2; PRKCL2; PRO2042; MGC71074; MGC150606
Gen-ID	5586.0
SwissProt ID	Q16513
Immunogen	Gereinigtes rekombinantes Fragment des humanen PRK2, exprimiert in E. coli.

Hintergrund

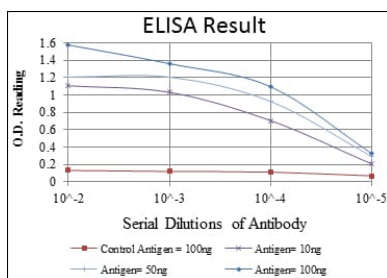
Protein-Kinase-C-verwandte Kinasen (PRKs) gehören zu den lipidregulierten Proteinkinasen (PKC), zu denen auch die Leber-PAK und -PKN zählen. Die humanen PRK1 und PRK2 weisen strukturell ähnliche katalytische Domänen auf, jedoch weniger

ähnliche N-terminale regulatorische Regionen, was auf unterschiedliche Funktionen der regulatorischen Domänen hindeutet. PRK1 und PRK2 sowie ein drittes Mitglied dieser Familie, PRK3, zeigen in adulten Geweben unterschiedliche Expressionsmuster. Darüber hinaus kann die Serin-Threonin-Kinase PRK2 während der Apoptose spezifisch durch Caspase-3 (und/oder Mitglieder der Caspase-3-ähnlichen Subfamilie) gespalten werden.

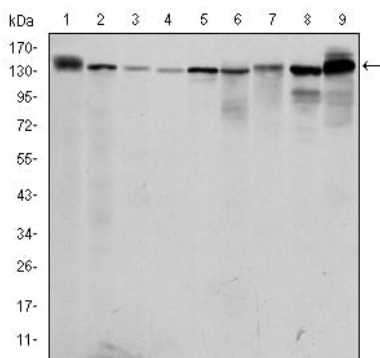
Forschungsbereich

Apoptose, PI3K-Akt-Signalweg

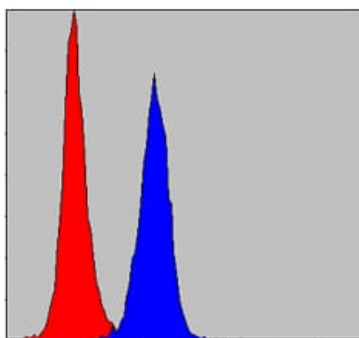
Bilddaten



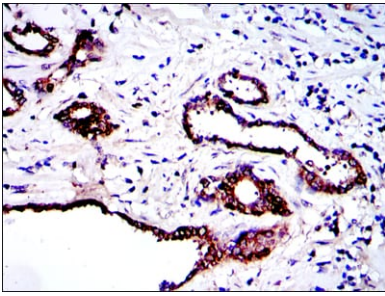
Rot: Kontrollantigen (100 ng); Lila: Antigen (10 ng); Grün: Antigen (50 ng); Blau: Antigen (100 ng);



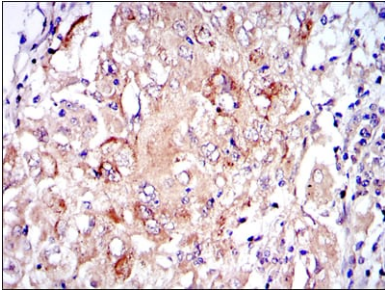
Western-Blot-Analyse mit PRK2-Maus-mAb gegen Zelllysate von PC-12 (1), Cos7 (2), K562 (3), Jurkat (4), HeLa (5), A431 (6), C6 (7), NIH/3T3 (8) und HEK293 (9).



Durchflusszytometrische Analyse von NIH/3T3-Zellen unter Verwendung des PRK2-Maus-mAb (blau) und einer Negativkontrolle (rot).



Immunohistochemische Analyse von in Paraffin eingebetteten menschlichen Prostatageweben mittels PRK2-Maus-mAb mit DAB-Färbung.



Immunohistochemische Analyse von in Paraffin eingebetteten menschlichen Lungenkrebsgeweben mittels PRK2-Maus-mAb mit DAB-Färbung.