

Produktname: C-CBL Maus-monoklonaler Antikörper**Katalog-Nr.: AMM81023**

Nur für Forschungszwecke.

Zusammenfassung

Beschreibung	monoklonaler Maus-Antikörper
Host	Maus
Anwendung	WB,IHC,ICC,ELISA,FC
Reaktivität	Mensch, Maus, Ratte, Affe, Kaninchen
Konjugation	Unkonjugiert
Modifikation	Unverändert
Isotyp	Mouse IgG1
Klonalität	Monoklonal
Form	Flüssig
Konzentration	1 mg/ml
Lagerung	Aliquotieren und bei -20°C lagern (12 Monate haltbar).Frost/Tau-Zyklen vermeiden.
Versand	Eisbeutel
Puffer	Gereinigter Antikörper in PBS mit 0,05% Natriumazid.
Aufreinigung	Affinitätsreinigung

Anwendung

Verdünnungsverhältnis	WB 1:500-1:2000,IHC 1:100-1:500,ICC 1:50-1:500,ELISA 1:5000-1:20000,FC 1:200-1:400
Molekulargewicht	120kDa

Antigen-Informationen

Genname	C-CBL
Alternative Namen	CBL; CBL2; NSLL; C-CBL; RNF55
Gen-ID	867.0
SwissProt ID	P22681
Immunogen	Gereinigtes rekombinantes Fragment des humanen C-CBL, exprimiert in E. coli.

Hintergrund

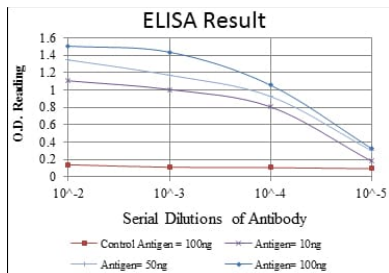
Das Onkogen cbl wurde erstmals als Bestandteil eines transformierenden Retrovirus identifiziert, das bei Mäusen Prä-B- und Pro-B-Zell-Lymphome induziert. Als Adapterprotein für Rezeptor-Tyrosinkinasen reguliert es deren Ubiquitinierung positiv,

abhängig von seinen varianten SH2- und RING-Finger-Domänen. Die Ubiquitinierung von Rezeptor-Tyrosinkinasen beendet die Signalübertragung, indem sie aktive Rezeptoren für den Abbau markiert.

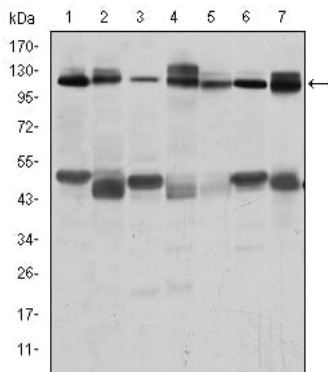
Forschungsbereich

-

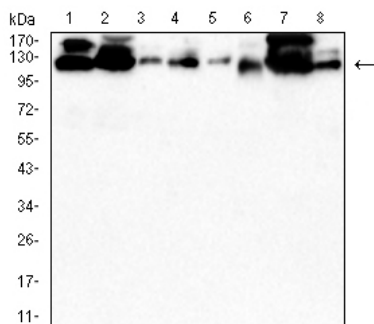
Bilddaten



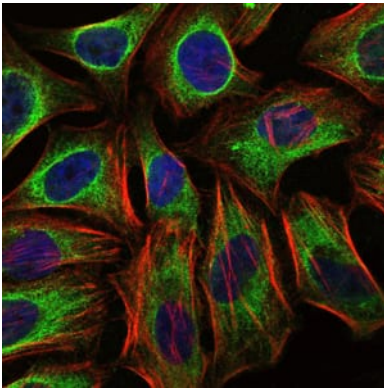
Rot: Kontrollantigen (100 ng); Lila: Antigen (10 ng); Grün: Antigen (50 ng); Blau: Antigen (100 ng);



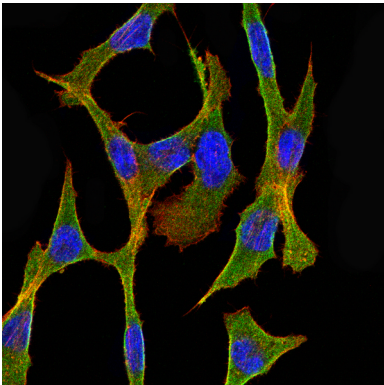
Western-Blot-Analyse mit C-CBL Maus-mAb gegen RAJI (1), RAW264.7 (2), K562 (3), SKBR-3 (4), 3T3-L1 (5), THP-1 (6) und PC-12 (7) Zelllysate.



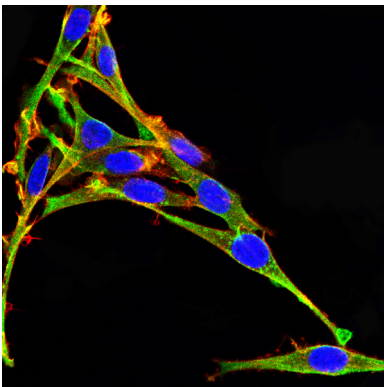
Western-Blot-Analyse mit C-CBL Maus-mAb gegen PC-12(1), Raw264.7(2), NIH/3T3(3), NRK(4), C2C12(5), C6(6), F9(7), COS-7(8) Zelllysate.



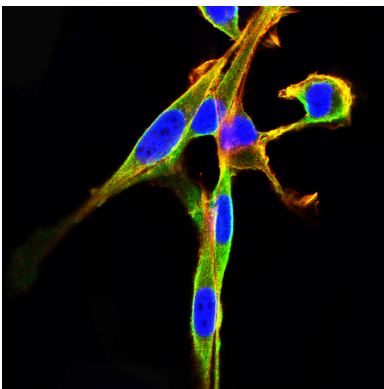
Immunfluoreszenzanalyse von HeLa-Zellen mit dem Maus-mAb C-CBL (grün). Blau: Fluoreszierender DNA-Farbstoff DRAQ5. Rot: Aktinfilamente wurden mit Alexa Fluor-555-Phalloidin markiert.



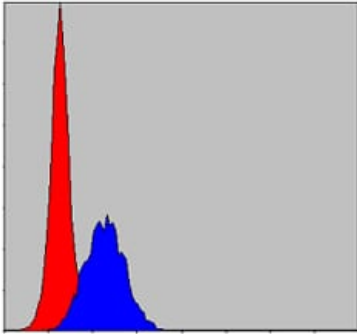
Immunfluoreszenzanalyse von COS7-Zellen mit dem Maus-mAb C-CBL (grün). Blau: Fluoreszierender DNA-Farbstoff DRAQ5. Rot: Aktinfilamente wurden mit Alexa Fluor-555-Phalloidin markiert.



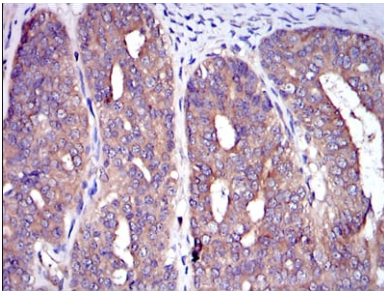
Immunfluoreszenzanalyse von PC-12-Zellen mit dem Maus-mAb C-CBL (grün). Blau: Fluoreszierender DNA-Farbstoff DRAQ5. Rot: Aktinfilamente wurden mit Alexa Fluor-555-Phalloidin markiert.



Immunfluoreszenzanalyse von NIH/3T3-Zellen mit dem Maus-mAb C-CBL (grün). Blau: Fluoreszierender DNA-Farbstoff DRAQ5. Rot: Aktinfilamente wurden mit Alexa Fluor-555-Phalloidin markiert.



Durchflusszytometrische Analyse von MCF-7-Zellen mit C-CBL-Maus-mAb (blau) und Negativkontrolle (rot).



Immunohistochemische Analyse von in Paraffin eingebetteten menschlichen Eierstockkrebsgeweben mittels C-CBL-Maus-mAb mit DAB-Färbung.