

**Produktname: LMNA Maus-monoklonaler Antikörper****Katalog-Nr.: AMM81020**

Nur für Forschungszwecke.

**Zusammenfassung**

<b>Beschreibung</b>	monoklonaler Maus-Antikörper
<b>Host</b>	Maus
<b>Anwendung</b>	WB,IHC,ELISA
<b>Reaktivität</b>	Mensch, Maus, Ratte
<b>Konjugation</b>	Unkonjugiert
<b>Modifikation</b>	Unverändert
<b>Isotyp</b>	Mouse IgG1
<b>Klonalität</b>	Monoklonal
<b>Form</b>	Flüssig
<b>Konzentration</b>	1 mg/ml
<b>Lagerung</b>	Aliquotieren und bei -20°C lagern (12 Monate haltbar).Frost/Tau-Zyklen vermeiden.
<b>Versand</b>	Eisbeutel
<b>Puffer</b>	PBS mit 0,03 % Natriumazid.
<b>Aufreinigung</b>	Affinitätsreinigung

**Anwendung**

**Verdünnungsverhältnis** WB 1:500-1:2000,IHC 1:200-1:1000,ELISA 1:5000-1:20000

**tnis**

**Molekulargewicht** 74kDa

**Antigen-Informationen**

<b>Genname</b>	LMNA
<b>Alternative Namen</b>	FPL; IDC; LFP; CDDC; EMD2; FPLD; HGPS; LDP1; LMN1; LMNC; PRO1; CDCD1; CMD1A; FPLD2; LMNL1; CMT2B1
<b>Gen-ID</b>	4000.0
<b>SwissProt ID</b>	P02545
<b>Immunogen</b>	Gereinigtes rekombinantes Fragment des humanen LMNA, exprimiert in E. coli.

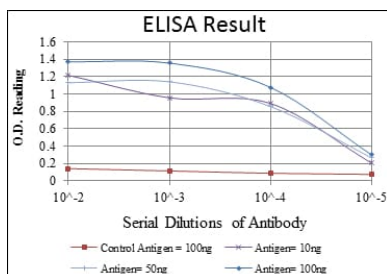
**Hintergrund**

Die Kernlamina besteht aus einer zweidimensionalen Proteinmatrix, die an die innere Kernmembran angrenzt. Die Proteine der

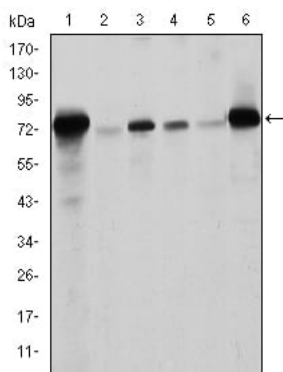
Laminfamilie bilden diese Matrix und sind evolutionär hochgradig konserviert. Während der Mitose wird die Laminmatrix reversibel abgebaut, da die Laminproteine phosphoryliert werden. Laminproteine spielen vermutlich eine Rolle für die Kernstabilität, die Chromatin-Struktur und die Genexpression. Bei Wirbeltieren gibt es zwei Lamin-Typen, A und B. Durch alternatives Spleißen kodiert dieses Gen drei Isoformen des Typ-A-Lamins. Mutationen in diesem Gen führen zu verschiedenen Erkrankungen: Emery-Dreifuss-Muskeldystrophie, familiäre partielle Lipodystrophie, Gliedergürtelmuskeldystrophie, dilatative Kardiomyopathie, Charcot-Marie-Tooth-Krankheit und Hutchinson-Gilford-Progerie-Syndrom.

## Forschungsbereich

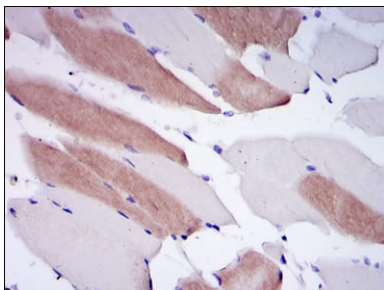
## Bilddaten



Rot: Kontrollantigen (100 ng); Lila: Antigen (10 ng); Grün: Antigen (50 ng); Blau: Antigen (100 ng);



Western-Blot-Analyse mit LMNA-Maus-mAb gegen Raw264.7 (1), PC-12 (2), THP-1 (3), A431 (4), MCF-7 (5) und Jurkat (6) Zelllysate.



Immunohistochemische Analyse von in Paraffin eingebetteten menschlichen quergestreiften Muskelgeweben unter Verwendung des Maus-mAb LMNA mit DAB-Färbung.