

Produktname: CRKL Maus-monoklonaler Antikörper**Katalog-Nr.: AMM81006**

Nur für Forschungszwecke.

Zusammenfassung

Beschreibung	monoklonaler Maus-Antikörper
Host	Maus
Anwendung	ELISA,FC
Reaktivität	Menschlich
Konjugation	Unkonjugiert
Modifikation	Unverändert
Isotyp	Mouse IgG1
Klonalität	Monoklonal
Form	Flüssig
Konzentration	1 mg/ml
Lagerung	Aliquotieren und bei -20°C lagern (12 Monate haltbar).Frost/Tau-Zyklen vermeiden.
Versand	Eisbeutel
Puffer	PBS mit 0,03 % Natriumazid.
Aufreinigung	Affinitätsreinigung

Anwendung

Verdünnungsverhältnis ELISA 1:5000-1:20000,FC 1:200-1:400

tnis

Molekulargewicht 39kDa

Antigen-Informationen

Genname	CRKL
Alternative Namen	CRKL
Gen-ID	1399.0
SwissProt ID	P46109
Immunogen	Gereinigtes rekombinantes Fragment des humanen CRKL, exprimiert in E. coli.

Hintergrund

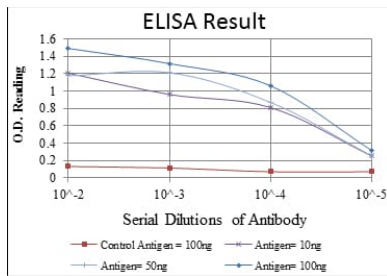
Dieses Gen kodiert für eine Proteinkinase mit SH2- und SH3-Domänen (Src-Homologie), die nachweislich die RAS- und JUN-Kinase-Signalwege aktiviert und Fibroblasten RAS-abhängig transformiert. Es ist ein Substrat der BCR-ABL-Tyrosinkinase, spielt

eine Rolle bei der Fibroblastentransformation durch BCR-ABL und könnte onkogen wirken.

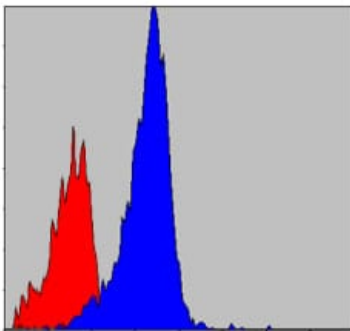
Forschungsbereich

MAPK-Signalweg

Bilddaten



Rot: Kontrollantigen (100 ng); Lila: Antigen (10 ng); Grün: Antigen (50 ng); Blau: Antigen (100 ng);



Durchflusszytometrische Analyse von NIH/3T3-Zellen unter Verwendung des CRKL-Maus-mAb (blau) und einer Negativkontrolle (rot).