

Produktname: MSX1 Maus-monoklonaler Antikörper**Katalog-Nr.: AMM80977**

Nur für Forschungszwecke.

Zusammenfassung

Beschreibung	monoklonaler Maus-Antikörper
Host	Maus
Anwendung	WB,ELISA
Reaktivität	Menschlich
Konjugation	Unkonjugiert
Modifikation	Unverändert
Isotyp	Mouse IgG1
Klonalität	Monoklonal
Form	Flüssig
Konzentration	1 mg/ml
Lagerung	Aliquotieren und bei -20°C lagern (12 Monate haltbar).Frost/Tau-Zyklen vermeiden.
Versand	Eisbeutel
Puffer	Gereinigter Antikörper in PBS mit 0,05% Natriumazid.
Aufreinigung	Affinitätsreinigung

Anwendung

Verdünnungsverhältnis WB 1:500-1:2000,ELISA 1:5000-1:20000

tnis

Molekulargewicht 31kDa

Antigen-Informationen

Genname	MSX1
Alternative Namen	HOX7; HYD1; STHAG1; MSX1
Gen-ID	4487.0
SwissProt ID	P28360
Immunogen	Gereinigtes rekombinantes Fragment des humanen MSX1, exprimiert in E. coli.

Hintergrund

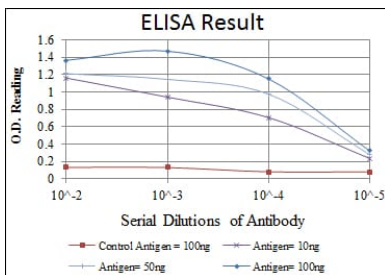
Drosophila, Muscle Segment (msh) Homolog 1, ein Gen, das für eine Homeodomäne kodiert und die MYOD1-Expression hemmt. Es wird während des kritischen Knospenstadiums stark im Zahnmesenchym exprimiert, ist an der epithelial-

mesenchymalen Signalübertragung in vielen Organen und an der Pathogenese von Lippen-Kiefer-Gaumenspalten beteiligt und interagiert mit MSX2 bei der Musterbildung der Gliedmaßenknospen der Maus. Dieses Gen kodiert für ein Mitglied der Muscle Segment Homeobox-Genfamilie. Das kodierte Protein fungiert während der Embryogenese als Transkriptionsrepressor durch Interaktionen mit Komponenten des Kerntranskriptionskomplexes und anderen Homeoproteinen. Es könnte auch eine Rolle bei der Gliedmaßenmusterbildung, der kraniofazialen Entwicklung, insbesondere der Odontogenese, und der Hemmung des Tumorwachstums spielen. Gewebespezifität: Es wird im sich entwickelnden Nagelbettmesenchym exprimiert.

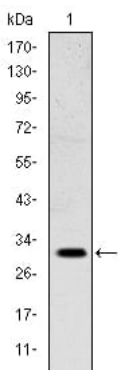
Forschungsbereich

-

Bilddaten



Rot: Kontrollantigen (100 ng); Lila: Antigen (10 ng); Grün: Antigen (50 ng); Blau: Antigen (100 ng);



Western-Blot-Analyse mit MSX1-Maus-mAb gegen NTERA-2-Zelllysate.