

Produktname: BECN1 Maus-monoklonaler Antikörper**Katalog-Nr.: AMM80962**

Nur für Forschungszwecke.

Zusammenfassung

Beschreibung	monoklonaler Maus-Antikörper
Host	Maus
Anwendung	WB,IHC,ELISA,FC
Reaktivität	Mensch, Maus
Konjugation	Unkonjugiert
Modifikation	Unverändert
Isotyp	Mouse IgG1
Klonalität	Monoklonal
Form	Flüssig
Konzentration	1 mg/ml
Lagerung	Aliquotieren und bei -20°C lagern (12 Monate haltbar).Frost/Tau-Zyklen vermeiden.
Versand	Eisbeutel
Puffer	Gereinigter Antikörper in PBS mit 0,05% Natriumazid.
Aufreinigung	Affinitätsreinigung

Anwendung

Verdünnungsverhältnis WB 1:500-1:2000,IHC 1:200-1:1000,ELISA 1:5000-1:20000,FC 1:200-1:400

tnis

Molekulargewicht 60kDa

Antigen-Informationen

Genname	BECN1
Alternative Namen	ATG6; VPS30; beclin1; BECN1
Gen-ID	8678.0
SwissProt ID	Q14457
Immunogen	Gereinigtes rekombinantes Fragment des humanen BECN1, exprimiert in E. coli.

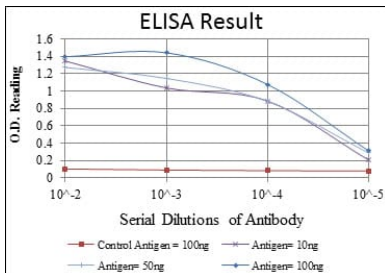
Hintergrund

Beclin-1 ist an der Regulation der Autophagie beteiligt und spielt eine wichtige Rolle in der Entwicklung, der Tumorentstehung und der Neurodegeneration (Zhong et al., 2009 (PubMed 19270693)). (bereitgestellt von OMIM). Gewebespezifität: Ubiquitär.

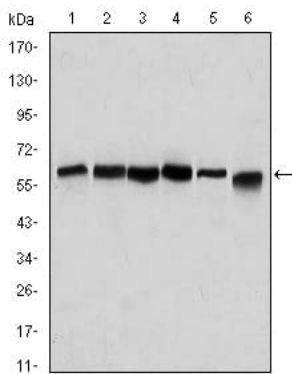
Forschungsbereich

Autophagie, Apoptose

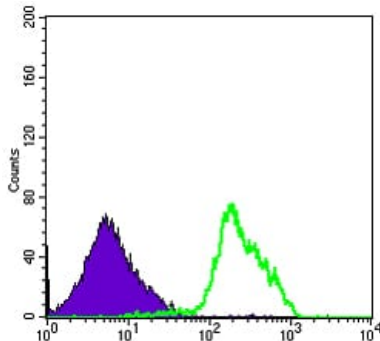
Bilddaten



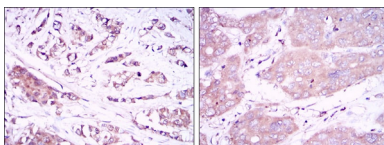
Rot: Kontrollantigen (100 ng); Lila: Antigen (10 ng); Grün: Antigen (50 ng); Blau: Antigen (100 ng);



Western-Blot-Analyse mit BECN1 Maus-mAb gegen HeLa (1), A431 (2), MCF-7 (3), RAJI (4), Jurkat (5) und SKBR-3 (6) Zelllysate.



Durchflusszytometrische Analyse von RAJI-Zellen unter Verwendung des Maus-mAb BECN1 (grün) und einer Negativkontrolle (lila).



Immunhistochemische Analyse von in Paraffin eingebetteten menschlichen Brustkrebsgewebe (links) und Leberkrebsgewebe (rechts) unter Verwendung des Maus-mAb BECN1 mit DAB-Färbung.