

**Produktname: ATF2 Maus-monoklonaler Antikörper****Katalog-Nr.: AMM80947**

Nur für Forschungszwecke.

**Zusammenfassung**

<b>Beschreibung</b>	monoklonaler Maus-Antikörper
<b>Host</b>	Maus
<b>Anwendung</b>	WB,IHC,ELISA
<b>Reaktivität</b>	Mensch, Maus
<b>Konjugation</b>	Unkonjugiert
<b>Modifikation</b>	Unverändert
<b>Isotyp</b>	Mouse IgG1
<b>Klonalität</b>	Monoklonal
<b>Form</b>	Flüssig
<b>Konzentration</b>	1 mg/ml
<b>Lagerung</b>	Aliquotieren und bei -20°C lagern (12 Monate haltbar).Frost/Tau-Zyklen vermeiden.
<b>Versand</b>	Eisbeutel
<b>Puffer</b>	PBS mit 0,03 % Natriumazid.
<b>Aufreinigung</b>	Affinitätsreinigung

**Anwendung**

**Verdünnungsverhältnis** WB 1:500-1:2000,IHC 1:200-1:1000,ELISA 1:5000-1:20000

**tnis**

**Molekulargewicht** 55kDa

**Antigen-Informationen**

<b>Genname</b>	ATF2
<b>Alternative Namen</b>	HB16; CREB2; TREB7; CRE-BP1; MGC111558; ATF2
<b>Gen-ID</b>	1386.0
<b>SwissProt ID</b>	P15336
<b>Immunogen</b>	Gereinigtes rekombinantes Fragment des humanen ATF2, exprimiert in E. coli.

**Hintergrund**

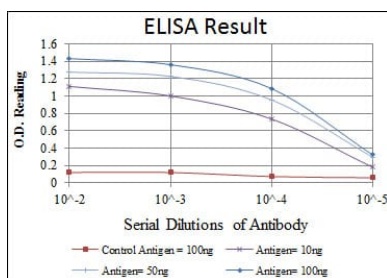
Dieses Gen kodiert einen Transkriptionsfaktor aus der Leucin-Zipper-Familie der DNA-bindenden Proteine. Das Protein bindet an das cAMP-responsive Element (CRE), ein oktamer Palindrom. Es bildet ein Homodimer oder Heterodimer mit c-Jun und

stimuliert die CRE-abhängige Transkription. Das Protein ist zudem eine Histon-Acetyltransferase (HAT), die in vitro spezifisch die Histone H2B und H4 acetyliert. Es könnte somit eine Klasse sequenzspezifischer Faktoren repräsentieren, die die Transkription durch direkte Effekte auf Chromatinkomponenten aktivieren. Weitere Transkriptvarianten wurden identifiziert, deren biologische Relevanz jedoch noch nicht geklärt ist. Gewebespezifität: Hohe Expression im Gehirn.

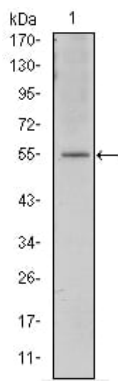
## Forschungsbereich

TGF-beta-Signalweg, PI3K-Akt-Signalweg, MAPK-Signalweg

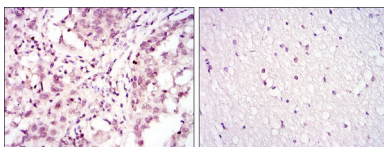
## Bilddaten



Rot: Kontrollantigen (100 ng); Lila: Antigen (10 ng); Grün: Antigen (50 ng); Blau: Antigen (100 ng);



Western-Blot-Analyse mit ATF2-Maus-mAb gegen NIH/3T3-Zelllysat.



Immunohistochemische Analyse von in Paraffin eingebettetem menschlichem Lungenkrebsgewebe (links) und Hirngewebe (rechts) unter Verwendung des Maus-mAb ATF2 mit DAB-Färbung.