

**Produktname: CEA-Maus-monoklonaler Antikörper****Katalog-Nr.: AMM80940**

Nur für Forschungszwecke.

**Zusammenfassung**

|                      |   |
|----------------------|---|
| <b>Beschreibung</b>  | monoklonaler Maus-Antikörper  |
| <b>Host</b>          | Maus  |
| <b>Anwendung</b>     | ICC,ELISA   |
| <b>Reaktivität</b>   | Menschlich  |
| <b>Konjugation</b>   | Unkonjugiert  |
| <b>Modifikation</b>  | Unverändert   |
| <b>Isotyp</b>        | Mouse IgG1  |
| <b>Klonalität</b>    | Monoklonal  |
| <b>Form</b>          | Flüssig   |
| <b>Konzentration</b> | 1 mg/ml   |
| <b>Lagerung</b>      | Aliquotieren und bei -20°C lagern (12 Monate haltbar).Frost/Tau-Zyklen vermeiden. |
| <b>Versand</b>       | Eisbeutel   |
| <b>Puffer</b>        | Gereinigter Antikörper in PBS mit 0,05% Natriumazid.                              |
| <b>Aufreinigung</b>  | Affinitätsreinigung   |

**Anwendung**

**Verdünnungsverhältnis** ICC 1:200-1:1000,ELISA 1:5000-1:20000

**tnis**

**Molekulargewicht** 77kDa

**Antigen-Informationen**

|                          |  |
|--------------------------|--|
| <b>Genname</b>           | CEA  |
| <b>Alternative Namen</b> | CEA; CD66e; DKFZp781M2392; CEACAM5   |
| <b>Gen-ID</b>            | 1048.0   |
| <b>SwissProt ID</b>      | P06731   |
| <b>Immunogen</b>         | Gereinigtes rekombinantes Fragment des humanen CEA, exprimiert in E. coli. |

**Hintergrund**

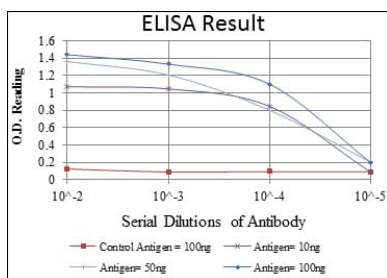
Das karzinoembryonale Antigen (CEA) wird während der Entwicklung im fetalen Darm synthetisiert und in intestinalen Karzinomen sowie verschiedenen anderen Tumoren vermehrt exprimiert. Antikörper gegen CEA sind hilfreich, um den

Ursprung verschiedener metastasierter Adenokarzinome zu identifizieren und pulmonale Adenokarzinome (60–70 % sind CEA-positiv) von Pleuramesotheliomen (selten oder schwach CEA-positiv) zu unterscheiden. Das karzinoembryonale Antigen (CEA) gehört zu einer großen Familie von Glykoproteinen und ist ein nützlicher Tumormarker für Adenokarzinome. Gewebespezifität: Es findet sich in Adenokarzinomen des endodermalen Epithels des Verdauungssystems und im fetalen Kolon.

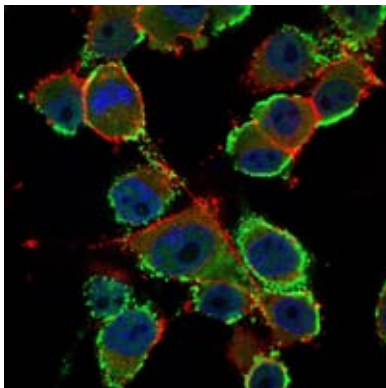
## Forschungsbereich

Apoptose

## Bilddaten



Rot: Kontrollantigen (100 ng); Lila: Antigen (10 ng); Grün: Antigen (50 ng); Blau: Antigen (100 ng);



Immunfluoreszenzanalyse von PANC-1-Zellen mit dem CEA-Maus-mAb (grün). Blau: Fluoreszierender DNA-Farbstoff DRAQ5. Rot: Aktinfilamente wurden mit Alexa Fluor-555-Phalloidin markiert.