

**Produktname: CDH1 Maus-monoklonaler Antikörper****Katalog-Nr.: AMM80908**

Nur für Forschungszwecke.

**Zusammenfassung**

<b>Beschreibung</b>	monoklonaler Maus-Antikörper
<b>Host</b>	Maus
<b>Anwendung</b>	WB,IHC,ELISA,FC
<b>Reaktivität</b>	Mensch, Maus, Affe
<b>Konjugation</b>	Unkonjugiert
<b>Modifikation</b>	Unverändert
<b>Isotyp</b>	Mouse IgG1
<b>Klonalität</b>	Monoklonal
<b>Form</b>	Flüssig
<b>Konzentration</b>	1 mg/ml
<b>Lagerung</b>	Aliquotieren und bei -20°C lagern (12 Monate haltbar).Frost/Tau-Zyklen vermeiden.
<b>Versand</b>	Eisbeutel
<b>Puffer</b>	Gereinigter Antikörper in PBS mit 0,05% Natriumazid.
<b>Aufreinigung</b>	Affinitätsreinigung

**Anwendung**

**Verdünnungsverhältnis** WB 1:500-1:2000,IHC 1:200-1:1000,ELISA 1:5000-1:20000,FC 1:200-1:400

**tnis**

**Molekulargewicht** 135kDa

**Antigen-Informationen**

<b>Genname</b>	CDH1
<b>Alternative Namen</b>	UVO; CDHE; ECAD; LCAM; Arc-1; CD324; CDH1; E-cadherin; E cadherin
<b>Gen-ID</b>	999.0
<b>SwissProt ID</b>	P12830
<b>Immunogen</b>	Gereinigtes rekombinantes Fragment des humanen CDH1, exprimiert in E. coli.

**Hintergrund**

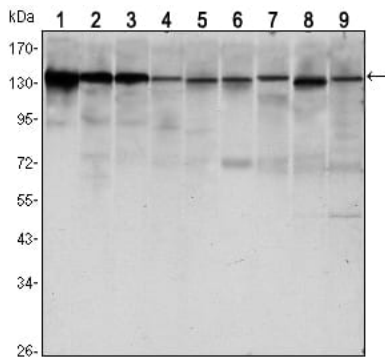
E-Cadherin ist ein 120 kDa großes Transmembran-Glykoprotein, das in den Adhäsionskontakten von Epithelzellen lokalisiert ist. Dort interagiert es über die assoziierten zytoplasmatischen Catenine mit dem Zytoskelett. Neben seiner Funktion als

calciumabhängiges Adhäsionsmolekül ist E-Cadherin auch ein wichtiger Regulator der Bildung epithelialer Zellverbindungen. Seine Assoziation mit Cateninen ist für die Zell-Zell-Adhäsion notwendig. Diese E-Cadherin/Catenin-Komplexe assoziieren mit kortikalen Aktinbündeln sowohl an der Zonula adhaerens als auch an den lateralen Adhäsionsplaques. Tyrosinphosphorylierung kann diese Komplexe auflösen und so die Zelladhäsionseigenschaften verändern. Die Expression von E-Cadherin ist in hochinvasiven, schlecht differenzierten Karzinomen häufig herabreguliert. Eine erhöhte Expression von E-Cadherin in diesen Zellen reduziert die Invasivität. Der Verlust der Expression oder Funktion von E-Cadherin scheint somit ein wichtiger Schritt in der Tumorentwicklung zu sein. Gewebespezifität: Nicht-neurale Epithelgewebe.

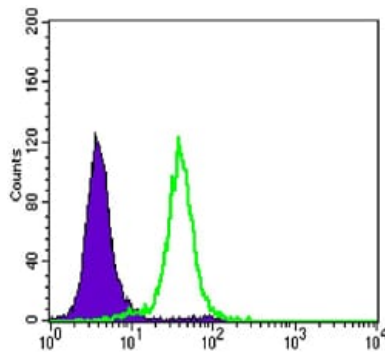
## Forschungsbereich

TGF-beta-Signalweg

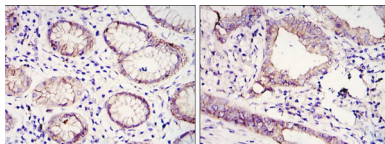
## Bilddaten



Western-Blot-Analyse mit CDH1-Maus-mAb gegen LNCAP (1) A431 (2), DU145 (3), PC-3 (4), MCF-7 (5), PC-12 (6), NIH/3T3 (7), C6 (8) und COS7 (9) Zelllysate.



Durchflusszytometrische Analyse von HeLa-Zellen mit CDH1-Maus-mAb (grün) und Negativkontrolle (lila).



Immunhistochemische Analyse von in Paraffin eingebetteten menschlichen Magenkrebsgeweben (links) und Lungenkrebsgeweben (rechts) unter Verwendung des CDH1-Maus-mAb mit DAB-Färbung.