

Produktname: WIF1 Maus-monoklonaler Antikörper**Katalog-Nr.: AMM80899**

Nur für Forschungszwecke.

Zusammenfassung

Beschreibung	monoklonaler Maus-Antikörper
Host	Maus
Anwendung	WB,IHC,ICC,ELISA
Reaktivität	Menschlich
Konjugation	Unkonjugiert
Modifikation	Unverändert
Isotyp	Mouse IgG1
Klonalität	Monoklonal
Form	Flüssig
Konzentration	1 mg/ml
Lagerung	Aliquotieren und bei -20°C lagern (12 Monate haltbar).Frost/Tau-Zyklen vermeiden.
Versand	Eisbeutel
Puffer	Gereinigter Antikörper in PBS mit 0,05% Natriumazid.
Aufreinigung	Affinitätsreinigung

Anwendung

Verdünnungsverhältnis WB 1:500-1:2000,IHC 1:200-1:1000,ICC 1:200-1:1000,ELISA 1:5000-1:20000

tnis

Molekulargewicht 42kDa

Antigen-Informationen

Genname	WIF1
Alternative Namen	WIF-1; WIF
Gen-ID	11197.0
SwissProt ID	Q9Y5W5
Immunogen	Gereinigtes rekombinantes Fragment des humanen WIF1, exprimiert in E. coli.

Hintergrund

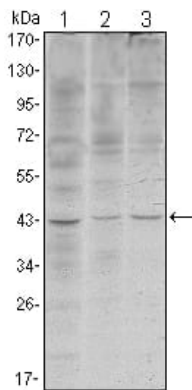
Das von diesem Gen kodierte Protein hemmt WNT-Proteine, extrazelluläre Signalmoleküle, die eine Rolle in der Embryonalentwicklung spielen. Dieses Protein enthält eine WNT-Inhibitor-Domäne (WIF) und fünf EGF-ähnliche Domänen und

ist vermutlich an der Mesodermsegmentierung beteiligt. Das Gen fungiert als Tumorsuppressorgen und ist in verschiedenen Krebsarten epigenetisch inaktiviert.

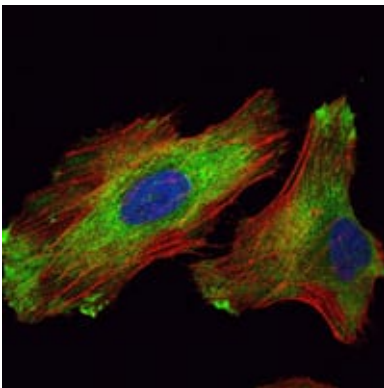
Forschungsbereich

-

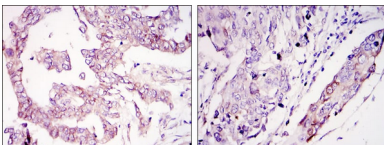
Bilddaten



Western-Blot-Analyse mit WIF1-Maus-mAb gegen HeLa (1), NIH/3T3 (2) und NTERA-2 (3) Zellysat.



Immunfluoreszenzanalyse von HeLa-Zellen mit dem Maus-mAb WIF1 (grün). Rot: Aktinfilamente wurden mit Alexa Fluor-555-Phalloidin markiert.



Immunhistochemische Analyse von in Paraffin eingebetteten menschlichen Eierstocktumorgewebe (links) und Lungenkrebsgewebe (rechts) unter Verwendung des Maus-mAb WIF1 mit DAB-Färbung.